

HFLX1-SMA

■典型应用

智能电表、微波通信



■特性

- 体积小
- 频带宽
- 可靠性高
- 机械电气性能优越
- 环保产品

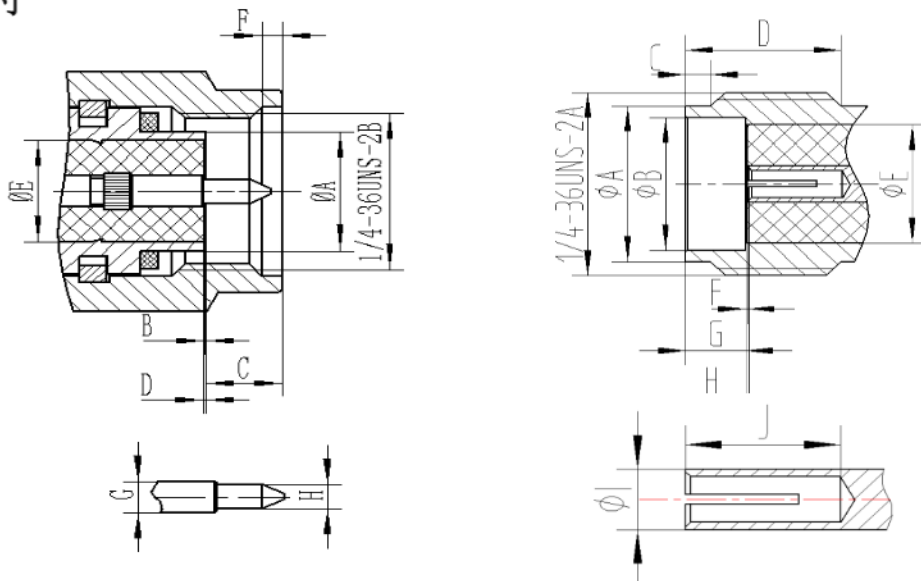
■性能参数

温度范围	(-55 ~ +155) °C		绝缘电阻	≥5000MΩ	
特性阻抗	50 Ω		介质耐压	1000 Vr. m. s.	
工作电压	330 Vr. m. s.		机械寿命	500 次	
频率范围	配软电缆	0~12.4GHz	电压驻波比	配软电缆	≦ 1.15+0.02 · f
	半刚、半柔	0~18GHz		半刚、半柔	≦ 1.10+0.02 · f
接触电阻	内导体	≦3mΩ	外导体	≦2mΩ	

■材质/表面处理

零件名称	材质	表面处理
外导体	黄铜、不锈钢	镀镍、镀金、镀三元合金、钝化
内导体	黄铜、铍铜、锡磷青铜	镀金、镀银
介质	聚四氟乙烯 (PTFE)	/

■界面尺寸



插头（插针）连接器		
	Min (mm)	Max (mm)
A	4.53	4.57
B	0.05	
C	3.7	
D	0.00	0.15
E	3.87	3.93
F	0.7	
G	1.19	1.21
H	0.9	0.94

插座（插孔）连接器		
	Min (mm)	Max (mm)
A	5.35	5.4
B	4.62	4.67
C	0.8	
D	5	
E	4.13	4.18
F	0	0.2
G	0	0.2
H	1.9	1.96
I	1.25	1.29
J	3	3.1



宏发连接器

ISO9001、ISO14001、ISO45001、IECQ QC 080000 认证企业

■ 订货标记示例

HFLX1	-SMA	J	W	Y	D	Y	G	-数字
宏发标记								
HFLX1: 宏发连接器系列-RF 连接器								
主称代号产品系列	-: 间隔符 SMA 型							
特性阻抗	标称值 75(50) Ni1: 50Ω							
内导体结构形式	-: 间隔符 J: 插针 K: 插孔							
主体结构形式	直式: 省略 W: 弯式 X: 斜式							
安装方式	F: 法兰安装 Y: 螺纹 H: 焊接 P: 嵌入压接 YH: 螺纹安装(前端)+焊接(后端)							
接线种类	B+数字: 半钢、半柔电缆+电缆编号 数字: 电缆编号 D: 微带 E: 印字电路板 T: 表面贴装							
端接形式	H: 电缆屏蔽层焊接 Y: 电缆屏蔽层压接 省略: 装接 (电缆屏蔽层压套压紧)							
外导体及结构件	铜合金: 省略 不锈钢: G							
顺序号	-: 间隔符 数字: 阿拉伯数字 (从 1 开始编号, 到 99, 以区分结构、尺寸、表面处理等差异)							

注: 反极性(RP-)、左旋螺纹(L-)、位置位于主称代号前面

声明:

本产品规格书仅供客户使用时参考, 若有更改, 恕不另行通知。

对宏发而言, 不可能评定连接器在每个具体应用领域的所有性能参数要求, 因而客户应根据具体的使用条件选择与之匹配的产品, 若有疑问, 请与宏发联系以便获取更多的技术支持。但产品选型责任仅由客户负责。



厦门宏发电声股份有限公司版权所有, 本公司保留所有权