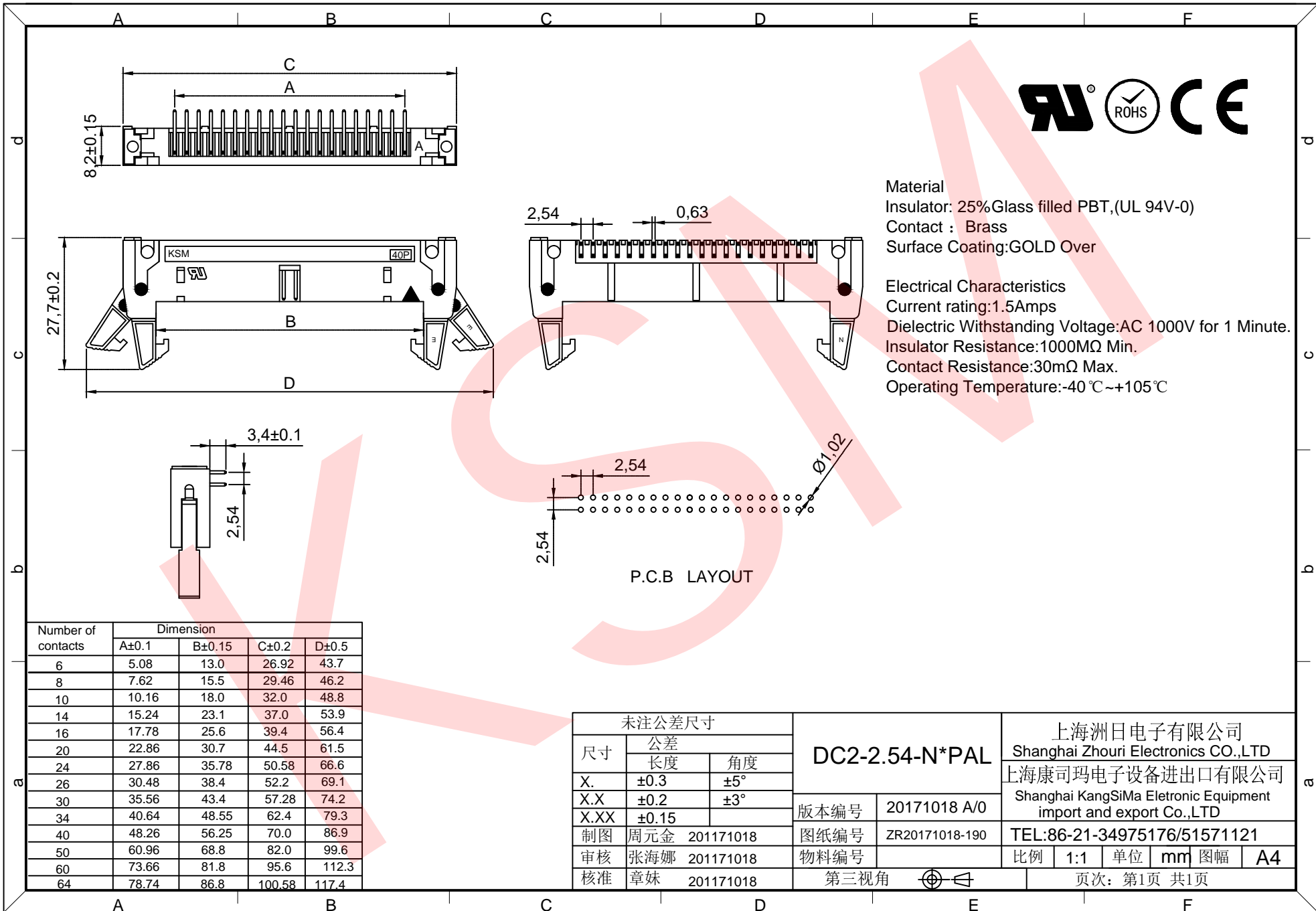




Material  
 Insulator: 25%Glass filled PBT,(UL 94V-0)  
 Contact : Brass  
 Surface Coating:GOLD Over

Electrical Characteristics  
 Current rating:1.5Amps  
 Dielectric Withstanding Voltage:AC 1000V for 1 Minute.  
 Insulator Resistance:1000MΩ Min.  
 Contact Resistance:30mΩ Max.  
 Operating Temperature:-40℃~+105℃



Number of contacts	Dimension			
	A±0.1	B±0.15	C±0.2	D±0.5
6	5.08	13.0	26.92	43.7
8	7.62	15.5	29.46	46.2
10	10.16	18.0	32.0	48.8
14	15.24	23.1	37.0	53.9
16	17.78	25.6	39.4	56.4
20	22.86	30.7	44.5	61.5
24	27.86	35.78	50.58	66.6
26	30.48	38.4	52.2	69.1
30	35.56	43.4	57.28	74.2
34	40.64	48.55	62.4	79.3
40	48.26	56.25	70.0	86.9
50	60.96	68.8	82.0	99.6
60	73.66	81.8	95.6	112.3
64	78.74	86.8	100.58	117.4

未注公差尺寸		DC2-2.54-N*PAL		上海洲日电子有限公司 Shanghai Zhouri Electronics CO.,LTD	
尺寸	公差				
	长度	±0.3	±5°	上海康司玛电子设备进出口有限公司 Shanghai KangSiMa Electronic Equipment import and export Co.,LTD	
X.	角度	±0.2	±3°		
X.X		±0.15		版本编号	20171018 A/0
X.XX				图纸编号	ZR20171018-190
制图	周元金 201171018	物料编号		TEL:86-21-34975176/51571121	
审核	张海娜 201171018	第三视角		比例	1:1
核准	章妹 201171018			单位	mm
				页次: 第1页 共1页	