

REV	LOCAS	DESCRIPTION	DRAW	DATE
A0	NEW	对接端子加长2.5mm	Andy	2019.05.10
A1			LIU	2021.08.30

特性要求:

1. 电气特性:

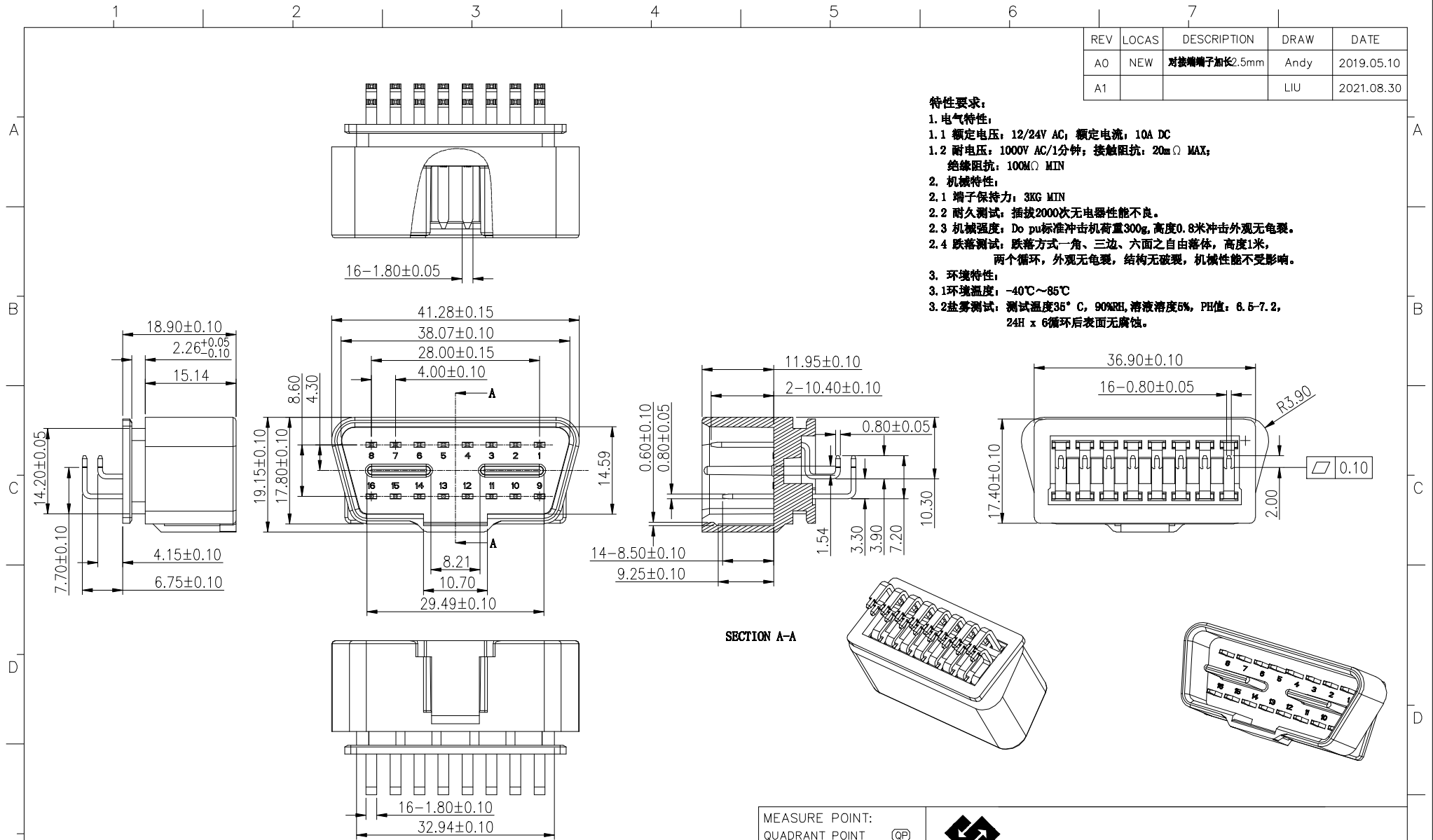
- 1.1 额定电压: 12/24V AC; 额定电流: 10A DC
- 1.2 耐电压: 1000V AC/1分钟; 接触阻抗: 20mΩ MAX;
绝缘阻抗: 100MΩ MIN

2. 机械特性:

- 2.1 端子保持力: 3KG MIN
- 2.2 耐久测试: 插拔2000次无电器性能不良。
- 2.3 机械强度: Do pu标准冲击机荷重300g, 高度0.8米冲击外观无龟裂。
- 2.4 跌落测试: 跌落方式一角、三边、六面之自由落体, 高度1米,
两个循环, 外观无龟裂, 结构无破裂, 机械性能不受影响。

3. 环境特性:

- 3.1 环境温度: -40℃~85℃
- 3.2 盐雾测试: 测试温度35° C, 90%RH, 溶液浓度5%, PH值: 6.5-7.2,
24H x 6循环后表面无腐蚀。



SECTION A-A

MEASURE POINT: QUADRANT POINT (QP) TANGENCY POINT (TP) INTERSECTION POINT (IP)			DongGuan D-CHAIN Precision Components CO, Ltd	
UNLESS OTHERWISE SPECIFIED, TOLERANCE: X. ±0.25 X.x ±0.20 X.xx ±0.15 X.xxx ±0.10 ANGULAR ±1'	DESIGN	Andy	DATE	2019.05.10
	CHECKED		DATE	
	APPROVED		DATE	
	PART NO:	WA1612400189-12L		REV: A1
	DRAWING NO:	SCALE:	1:1	UNIT: mm
		SIZE: A4	SHEET: 1/1	

序号	名称	材料	表面处理/颜色	数量	备注
4	胶芯主体	PEI1000	半透明烟黑色	1	UL94V-0
3	端子3	黄铜C2680	镀金3u"	8	9#. 10#. 11#. 12#. 13#. 14#. 15#. 16#
2	端子2	黄铜C2680	镀金3u"	6	1#. 2#. 3#. 6#. 7#. 8#
1	端子1	黄铜C2680	镀金3u"	2	4#. 5#

OBD 连接器 (PIN针加长2.5)