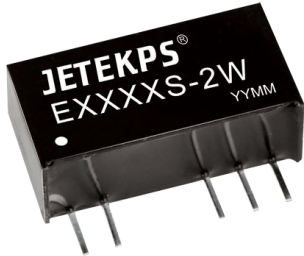


E_S-2W 系列

隔离非稳压 2W
正负双路输出 DC-DC 模块电源



RoHS

产品特点

- 体积小、功率密度高
- 效率高, 输出纹波噪声低
- 热稳定性好, 温度特性好
- 工作温度范围: $-40^{\circ}\text{C} \sim +85^{\circ}\text{C}$
- 隔离电压高达 3000VDC (4000VDC 可选)
- 可靠性高 (MTTF \geq 350 万小时)
- 国际标准 SIP 封装, 节省 PCB 安装空间
- 100%满载老化

产品型号列表

型号	额定输入电压 (V)		额定输出		典型效率 (%)
	标称	范围	电压(V)	电流(mA)	
E0505S-2W	5	4.5-5.5	± 5	± 200	81
E0509S-2W			± 9	± 111	82
E0512S-2W			± 12	± 83	82
E0515S-2W			± 15	± 67	83
E0524S-2W			± 24	± 42	83
E1205S-2W	12	10.8-13.2	± 5	± 200	82
E1209S-2W			± 9	± 111	82
E1212S-2W			± 12	± 83	83
E1215S-2W			± 15	± 67	84
E1224S-2W			± 24	± 42	80
E1505S-2W	15	13.5-16.5	± 5	± 200	78
E1515S-2W			± 15	± 67	79
E2405S-2W	24	21.6-26.4	± 5	± 200	83
E2409S-2W			± 9	± 111	83
E2412S-2W			± 12	± 83	85
E2415S-2W			± 15	± 67	84
E2424S-2W			± 24	± 42	82

输出特性

项目	条件	最小	典型	最大	单位
输出功率		0.2		2	W
线性电压调节率	额定负载下, 输入电压变化 $\pm 1\%$		± 1.2	± 1.5	%
负载调节率	标称输入下, 负载从 10% 到 100%变化		10	15	
温度漂移系数	额定负载下			± 0.03	$\%/^{\circ}\text{C}$
纹波&噪声	带宽 20MHz, 采用平行线法		75	100	mVp-p
开关频率	额定输入电压		100		KHz
输出电压精度	见误差包络曲线图				

绝缘特性

项目	测试条件	最小	典型	最大	单位
绝缘电阻	500VDC	1000			M Ω
绝缘电压	测试时间 1 分钟, 漏电流小于 1mA	3000			VDC

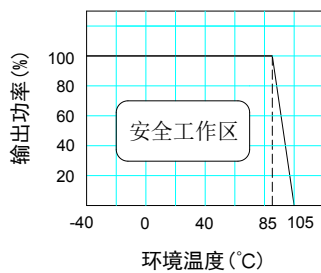
一般特性

项目	条件	最小	典型	最大	单位
----	----	----	----	----	----

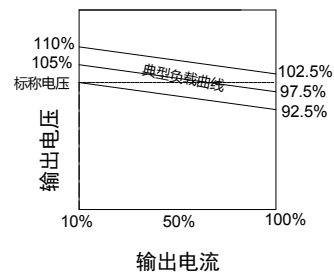
存储湿度		5		95	%
工作温度		-40		85	°C
存储温度		-55		125	
工作时外壳温升			15	25	
引脚耐焊接温度	焊点距离外壳 1.5 毫米,操作 10 秒			300	
输出短路保护*		1			S
MTTF		350			万小时
重量			2.9		克
冷却方式	自然风冷				
外壳材质	阻燃耐热塑料 (UL94-V0)				

*短路时间不得超过一秒,否则会损坏模块。需要长时间短路保护的可以选用 E_SP-2W 系列。

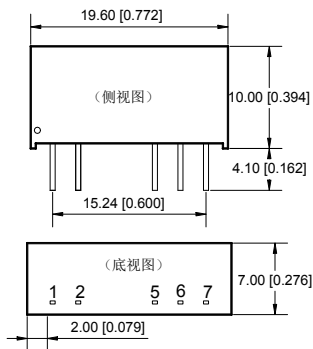
温度曲线图



误差包络曲线图



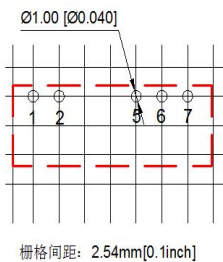
外型与管脚的定义



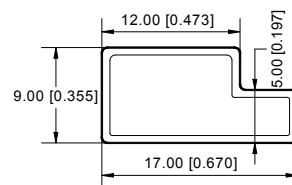
引脚	双路
1	Vin
2	GND
5	-Vo
6	0V
7	+Vo

端子规格: 0.3*0.5
单位: MM

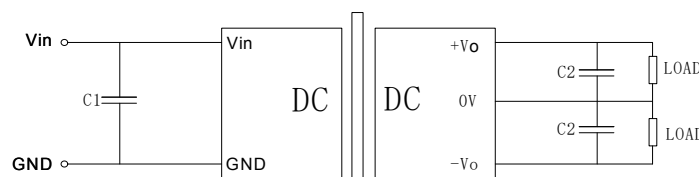
推荐 PCB 图



包装管尺寸图



基本应用电路推荐

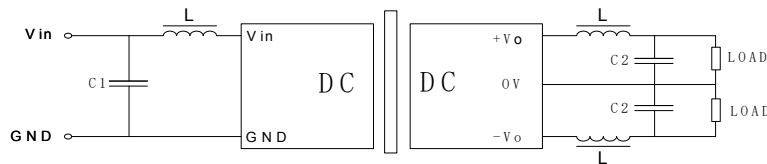


C1、C2 的选择可参考下表：

输入电压	外接电	输出电压	外接电容
3.3/5VDC	4.7uF	±5/±9VDC	4.7uF
12/15VDC	2.2uF	±12VDC	1uF
24VDC	1uF	±15/±24VDC	0.47uF

应用注意事项

- **尽量避免空载使用**：当负载功耗小于模块输出额定功率的 10% ，建议在输出端外接假负载或选择额定功率较小的模块，假负载（电阻）可按模块额定功率的 5-10%计算，电阻值= $U^2 / (10\% \times 2W)$ ；
- **输出外接电容避免过大**：输出端外接电容 C2 其容值不能过大，否则容易造成模块启动时过流或启动不良，具体应根据电容外接表进行选择；
- 对于纹波噪声要求较高的场合应外接 LC 滤波电路，LC 滤波器的谐振频率要远小于 DC/DC 模块的开关频率，防止相互干扰，造成输出纹波增加或模块损坏，如图：



广州健特电子有限公司

地址：广州经济技术开发区蓝玉四街广州科技园 4 栋 2-6 楼

电话：+86-20-32029926 传真：+86-20-32029929

网址：www.jetekcn.com