

NUMBER C-177902

METRIC

PRINT DIST. DIMENSIONS IN MM. DO NOT SCALE PRINT.

ロックタイプII
LOCK TYPE II

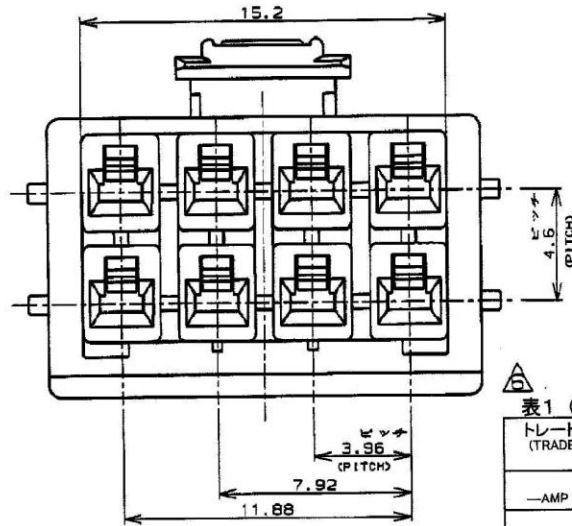
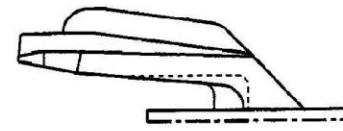
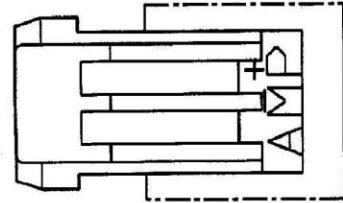
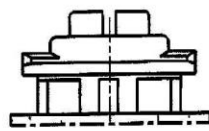
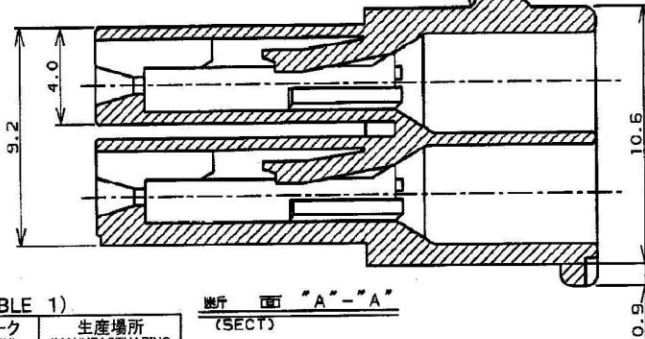


表1 (TABLE 1)

トレードマーク (TRADE MARK)	生産場所 (MANUFACTURING PLACE)
— AMP OR AMP	日本 (JAPAN)
—+ AMP OR AMP	中国 (CHINA(PRC))
* AMP OR AMP	韓国 (KOREA)

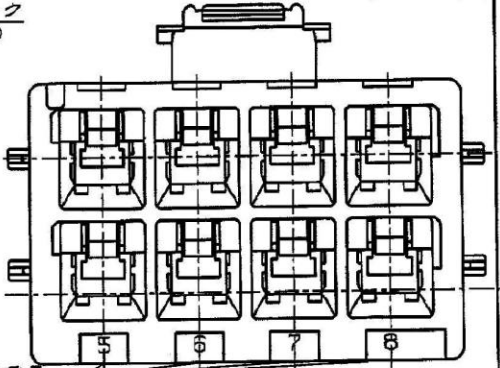
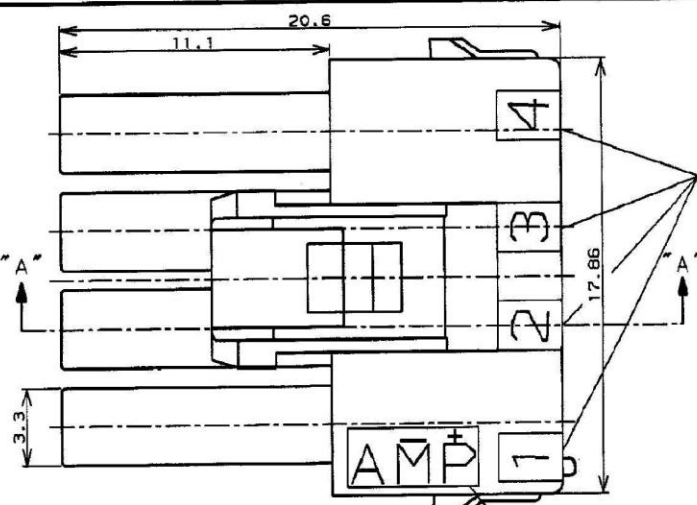
断面 "A-A" (SECT)



本図ロックタイプIを示す
AS SHOWN LOCK TYPE I

- NOTES;
- PRODUCT SPEC. 108-5410
 - APPLICABLE CONTACT P/N
REC CONTACT: 177915-□ (*20-16AWG)
177914-□ (*26-22AWG)

- 回路番号 (CIRCUIT No.)
3. MATING CONN. P/N
CAP HSG: 179467-□ (FREE HANGING)
TAB CONTACT: 177917-□ (*20-16AWG)
177916-□ (*26-22AWG)
 4. APPLICABLE PLATE P/N: 177920-□
 5. INSTRUCTION SHEET: 411-5638
 - △ SEE TABLE 1
 7. ALL PARTS MEET RTI ELECTRICAL RATING OF 105C ACCORDING TO UL 1777
 8. PART 5-177902-1 COMPLY WITH GLOW WIRE REQUIREMENT FOR PARTS OF NON-METALLIC MATERIAL SUPPORTING A CURRENT-CARRYING CONNECTION DETAILED IN IEC 60335-1, SECTION 30(GWT)
 9. PART 177902-7 COMPLY WITH HOT WIRE REQUIREMENT, PA66, UL 94V-0. HOT WIRE IGNITION(HWI) VERSION ARE MOLDED IN A RESIN THAT COMPLIES WITH THE HOT WIRE IGNITION TEST 109-32026 AND ARE RECOMMENDED FOR USE WITH HWI HOUSING THAT ALSO COMPLY.
 - △ Preliminary-not for production
 11. APPLICATION SPEC: 114-5175



- 注: 1. 通用製品規格: 108-5410
2. 通用リソリット型番
リセ・コンタクト: 177915-□ (*20-16AWG)
177914-□ (*26-22AWG)
 3. 適合相手側製品型番
キャップ・ハウジング: 179467-□ (吊りタイプ)
タブ・コンタクト: 177917-□ (*20-16AWG)
177916-□ (*26-22AWG)
 4. 運用プレート型番: 177920-□
 5. 取扱説明書: 411-5638
- △ 表1参照

LOCK TYPE I	■ 自然色 (NATURAL)	色	5-177902-1
ロックタイプ I	■ ハウジング色調 (HOUSING COLOR)	極数 (Pos.)	型番 (P/N)

ロックタイプII LOCK TYPE II	■ 自然色 (NATURAL)	色	177902-7
ロックタイプII LOCK TYPE II	■ 自然色 (NATURAL)	色	3-177902-1
ロックタイプI LOCK TYPE I	■ 青 (BLUE)	色	↑ -6
ロックタイプI LOCK TYPE I	■ 黄 (YELLOW)	色	↓ -4
ロックタイプI LOCK TYPE I	■ 自然色 (NATURAL)	色	177902-1
ロックタイプ LOCK TYPE	■ ハウジング色調 (HOUSING COLOR)	極数 (Pos.)	型番 (P/N)

C5	REVISED PER ECR-19-017851	SM	DZ	20NOV '19
C4	REVISED ECR-14-017020	WW	D.Z	14NOV '2014
C3	REVISED ECR-14-013449	WW	D.Z	14SEP '2014
C2	REVISED ECR-13-019881	A.Z	D.Z	23DEC '2013
C1	REVISED ECR-12-019829	A.Z	F.M	30OCT '2012
C	変更 F100-1369-01	OK	AS	17JUL '94
B	変更 F100-0242-00	OK	AS	17JUL '94
LTR	変更 (REVISION RECORD)	DR	CHK	DATE

線径範囲 (WIRE RANGE)	絶縁仕様 (INSULATION DIA.)	名称 (NAME)
mm (AWG -)	mmφ	AMP POWER DOUBLE LOCK CONN.
材料 (MATERIAL)	仕上げ (FINISH)	8極 3.96mmピッチ プラグハウジング (2列タイプ)
8極タイプ: UL94V-0 8極タイプ: UL94V-0	仕上 (FINISH)	AMP POWER DOUBLE LOCK CONN. 3.96mm PITCH PLUG HOUSING 8 Pos (DBL ROW)
DR. N. NAGASHIMA	DE. M. SHINDO	一般公差
CHK. M. SHINDO	APP. Y. KASHIWA	SIZE LOC 番号 (No.)

AMP Tyco Electronics AMP K.K. Kawasaki, Japan

AMP POWER DOUBLE LOCK CONN. 8極 3.96mmピッチ プラグハウジング (2列タイプ)

AMP POWER DOUBLE LOCK CONN. 3.96mm PITCH PLUG HOUSING 8 Pos (DBL ROW)

SIZE LOC 番号 (No.)

B J C-177902

10mm: ±0.2
100mm: ±0.15
300mm: ±0.3

尺取 (SCALE) REV. SHEET

C6 1 OF 1

CUSTOMER DRAWING