

## HBZ系列

特长 / 用途

- 125℃、4,000小时寿命保证
- 低等效串联电阻(ESR)并可承受高纹波电流
- 符合RoHS指令

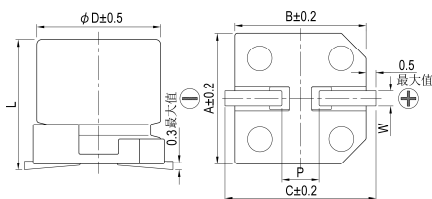


标示颜色: 深绿色

### 规格表

项 目	性 能																
工作温度范围	-55℃ ~ +125℃																
额定静电容量容许误差值	±20% (120 Hz, 20℃)																
漏电流(20℃)*	I = 0.01CV或3 (μA/微安)之中任一个较大值以下(2分钟后) I = 漏电流(μA/微安)、C = 额定静电容量(μF/微法拉)、V = 额定直流工作电压(V/伏特)																
损失角正切值(120 Hz, 20℃)	参阅标准品一览表																
温度特性(100k Hz)	阻抗比不可大于下表所列数值																
	<table border="1"> <thead> <tr> <th colspan="2">额定电压</th> <th>25</th> <th>35</th> <th>50</th> <th>63</th> </tr> </thead> <tbody> <tr> <td rowspan="2">阻抗比</td> <td>Z(-25℃)/Z(+20℃)</td> <td>1.5</td> <td>1.5</td> <td>1.5</td> <td>1.5</td> </tr> <tr> <td>Z(-55℃)/Z(+20℃)</td> <td>2.0</td> <td>2.0</td> <td>2.0</td> <td>2.0</td> </tr> </tbody> </table>	额定电压		25	35	50	63	阻抗比	Z(-25℃)/Z(+20℃)	1.5	1.5	1.5	1.5	Z(-55℃)/Z(+20℃)	2.0	2.0	2.0
额定电压		25	35	50	63												
阻抗比	Z(-25℃)/Z(+20℃)	1.5	1.5	1.5	1.5												
	Z(-55℃)/Z(+20℃)	2.0	2.0	2.0	2.0												
耐久性	保证寿命时间	4,000 小时															
	静电容量变化率	≦ 初始值的±30%															
	损失角正切值	≦ 初始规格值的 200%															
	等效串联电阻(ESR)	≦ 初始规格值的 200%															
	漏电流	≦ 初始规格值															
高温无负荷特性	*于125℃环境中不供给额定电压1,000小时后, 待制品回复至20℃的环境中进行量测时, 需满足同耐久性试验要求(可进行电压补偿后再行量测)。																
焊锡耐热性* (请参照第 26 页贴片型焊接条件)	静电容量变化率	≦ 初始值的±10%															
	损失角正切值	≦ 初始规格值															
	等效串联电阻(ESR)	≦ 初始规格值															
	漏电流	≦ 初始规格值															
纹波电流与频率修正系数	<table border="1"> <thead> <tr> <th>频率(Hz)</th> <th>120 ≦ 频率 &lt; 1k</th> <th>1k ≦ 频率 &lt; 10k</th> <th>10k ≦ 频率 &lt; 100k</th> <th>100k ≦ 频率 &lt; 500k</th> </tr> </thead> <tbody> <tr> <td>修正系数</td> <td>0.10</td> <td>0.3</td> <td>0.6</td> <td>1.0</td> </tr> </tbody> </table>	频率(Hz)	120 ≦ 频率 < 1k	1k ≦ 频率 < 10k	10k ≦ 频率 < 100k	100k ≦ 频率 < 500k	修正系数	0.10	0.3	0.6	1.0						
	频率(Hz)	120 ≦ 频率 < 1k	1k ≦ 频率 < 10k	10k ≦ 频率 < 100k	100k ≦ 频率 < 500k												
修正系数	0.10	0.3	0.6	1.0													

### 寸法图

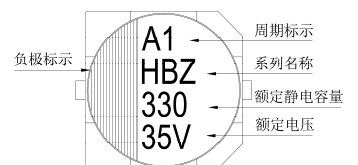


制品各项寸法

单位: 毫米

φD	L	A	B	C	W	P ± 0.2
10	12.5 ± 0.5	10.3	10.3	11.0	0.7 ~ 1.3	4.7
10	16.5 ± 0.5	10.3	10.3	11.0	0.7 ~ 1.3	4.7

### 标示



尺寸: 直径(φD)×长度(L), (毫米/mm)

容许纹波电流: 毫安/均方根值(mA/rms), 100k 赫兹(Hz), 125℃

### 标准品一览表

额定电压 (V/伏特)	涌浪电压 (V/伏特)	额定静电容量 (μF/微法拉)	制品尺寸 φD×L	损失角正切值 (120 Hz, 20℃)	漏电流 (μA/微安)	等效串联电阻(ESR)	额定纹波电流值
						毫欧(mΩ)/100k 赫兹(Hz)最大值, 20℃	毫安(mA/rms) 100k Hz, 125℃
25V (1E)	28.8	470	10 × 12.5	0.14	117	14	3,500
		560	10 × 16.5	0.14	140	11	4,000
35V (1V)	40.3	330	10 × 12.5	0.12	115	14	3,500
		470	10 × 16.5	0.12	164	11	4,000
50V (1H)	57.5	150	10 × 12.5	0.10	75	17	3,200
		220	10 × 16.5	0.10	110	13	3,700
63V (1J)	72.5	100	10 × 12.5	0.08	63	19	3,000
		150	10 × 16.5	0.08	94.5	15	3,500

### 产品编码说明

HBZ系列 470微法拉 ±20% 25V 编带 10φ×12.5L 无铅引线与镀膜铝壳

**HBZ** **471** **M** **1E** **TR** - **1013**

系列名 额定静电容量 额定静电容量容许误差值 额定电压 包装型式 端子型式 制品尺寸 制品引线种类

注: 如需了解更详细介绍, 请参阅目录第15页“贴片型产品编码说明”。