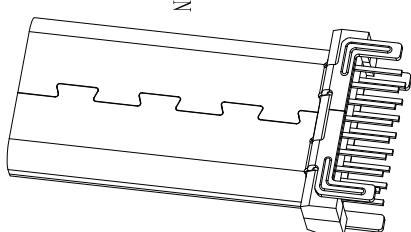
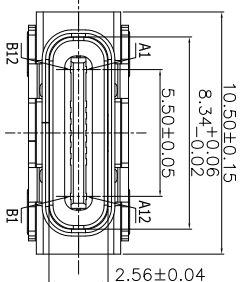
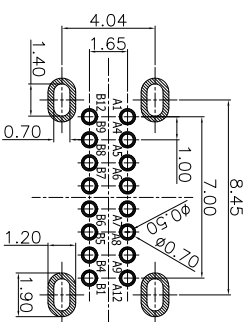
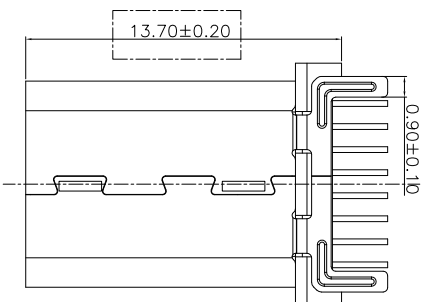
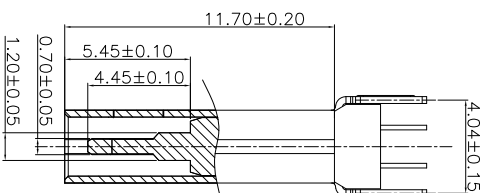
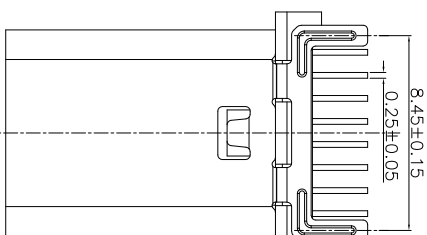
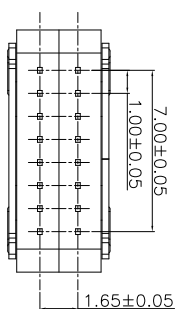


RoHS



特性:

- 一、电气性能: ELECTRICAL
  - 1. 额定电流: 5.0A
  - 2. 接触阻抗: 40 MILLIOHMS MAX
  - 3. 耐压: 100V AC / 1 mA MAX
  - 4. 绝缘阻抗: 150V DC/100 MEGA OHMS MIN
- 二、机械性能:
  - 1. 插入力: 5~20N 2. 拔出力: 8~20N
  - 3. 使用寿命: 10000次、拔出力 5N MIN
- 三、材料: MATERIAL
- 四、电镀: FINISH
  - 1. 端子: 接触点镀金10"MIN
  - 2. 外壳: 镀镍80"MIN (盐雾48H)
  - 3. PIN脚焊接区域镀锡80"MIN
- 五、电镀品需做粘锡测试: 粘锡面积达到95%以上。
- 六、SMT回流焊 (峰值260° C±5° C) 不能起泡、熔胶、变色不良 (变形在公差范围以内)
- 七、工作温度: -55° C~+85° C
- 八、盐雾测试: 通过24H在浓度为5±1%盐水的盐雾测试无生锈现象

### 公差一览表

PRODUCT CHART DWG

TOLERANCE UNLESS OTHERWISE	公差	UNIT	比例	DATE
X	±0.25	X	1:1	2009-05-22
X	±0.20	X		
XX	±0.05	XX		
XXX	±0.02	XXX		

单位名称	制图	YANG	制图料号	918-648K2027E30009
MM	DRAWING		PRODUCT PART NO	
比例	审核	郭治富	产品名称	TYPE-C3, 1母座13.7直立无弹
SCALE	CHD		PRODUCT NO	四脚双排DIP/LCP黑胶16PIN
日期	核准	黄国荣	角法	
DATE	APPD		VER	版本
				AD

深圳市精拓金电子有限公司  
Shenzhen Jing Tuo Jin Electronics Co., Ltd.

A1	A2	A3	A4	A5	A6	A7	A8	A9	A10	A11	A12
GND		VBUS	CC1	D+	D-		VBUS				GND
GND		VBUS		D-	D+	CC1	VBUS				GND
B12	B11	B10	B9	B8	B7	B6	B5	B4	B3	B2	B1

1 2 3 4 5 6 7 8 9 10