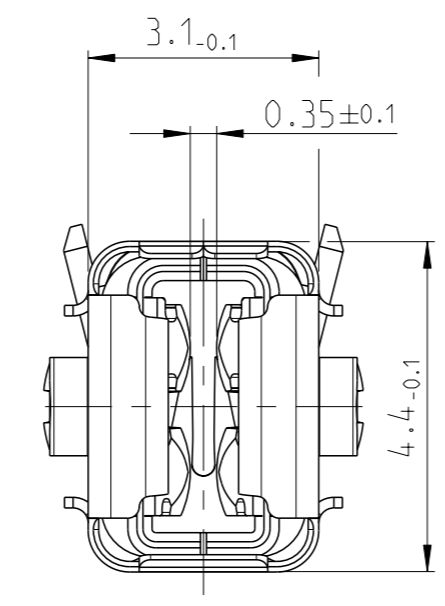
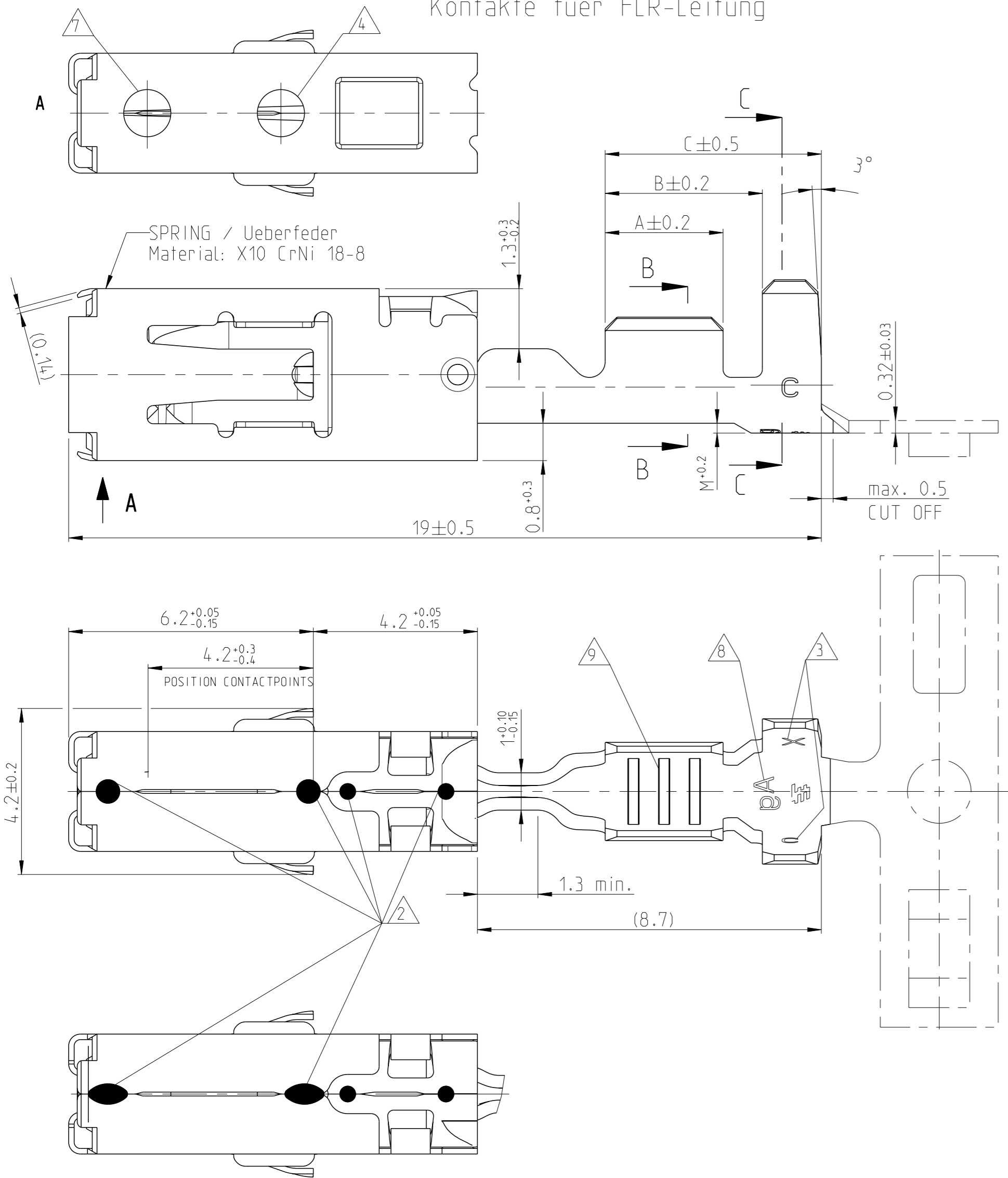
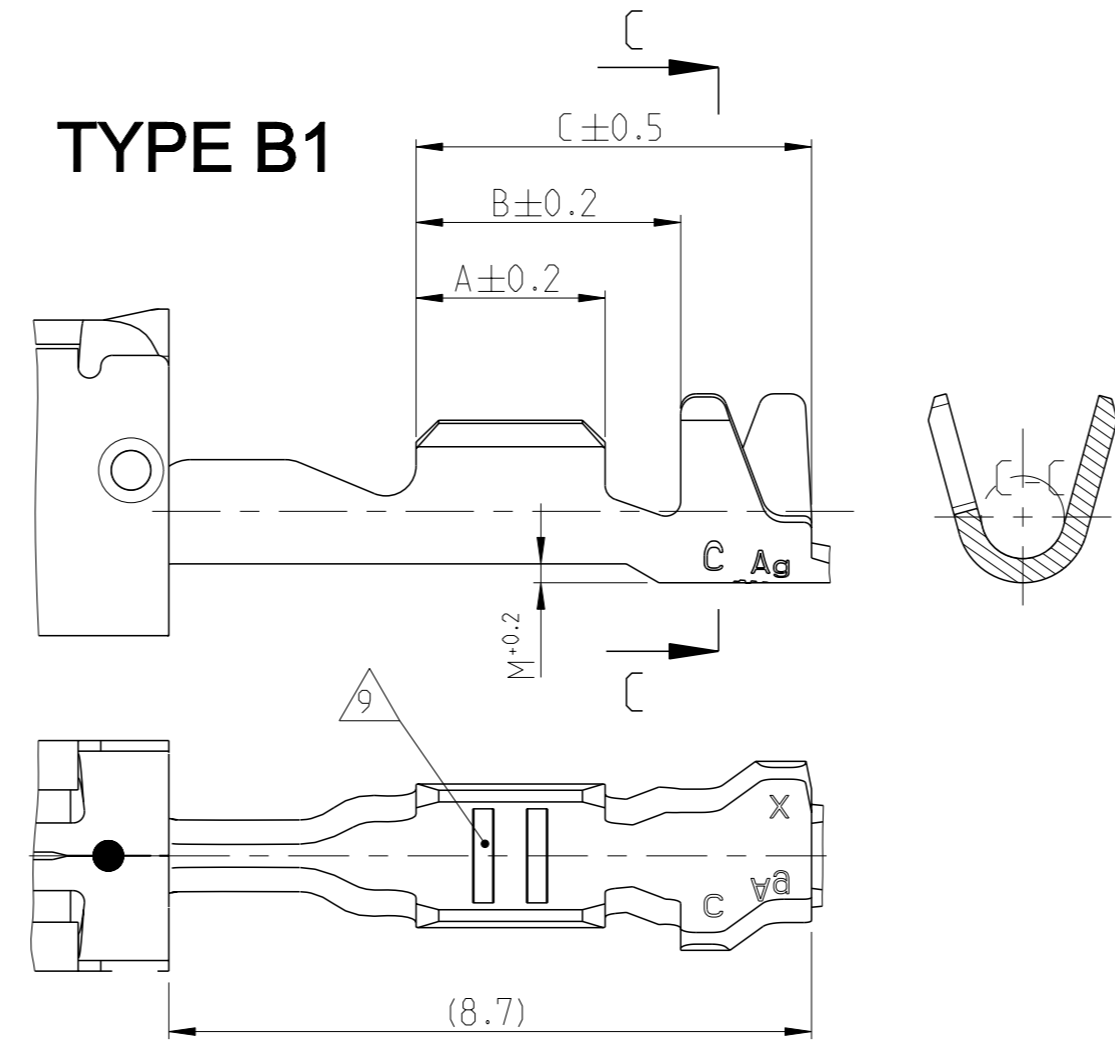


USABLE WITH TAB 0.8mm AND TAB 0.6mm THICKNESS  
 Verwendbar mit Flachstecker 0.8mm und 0.6mm Dicke

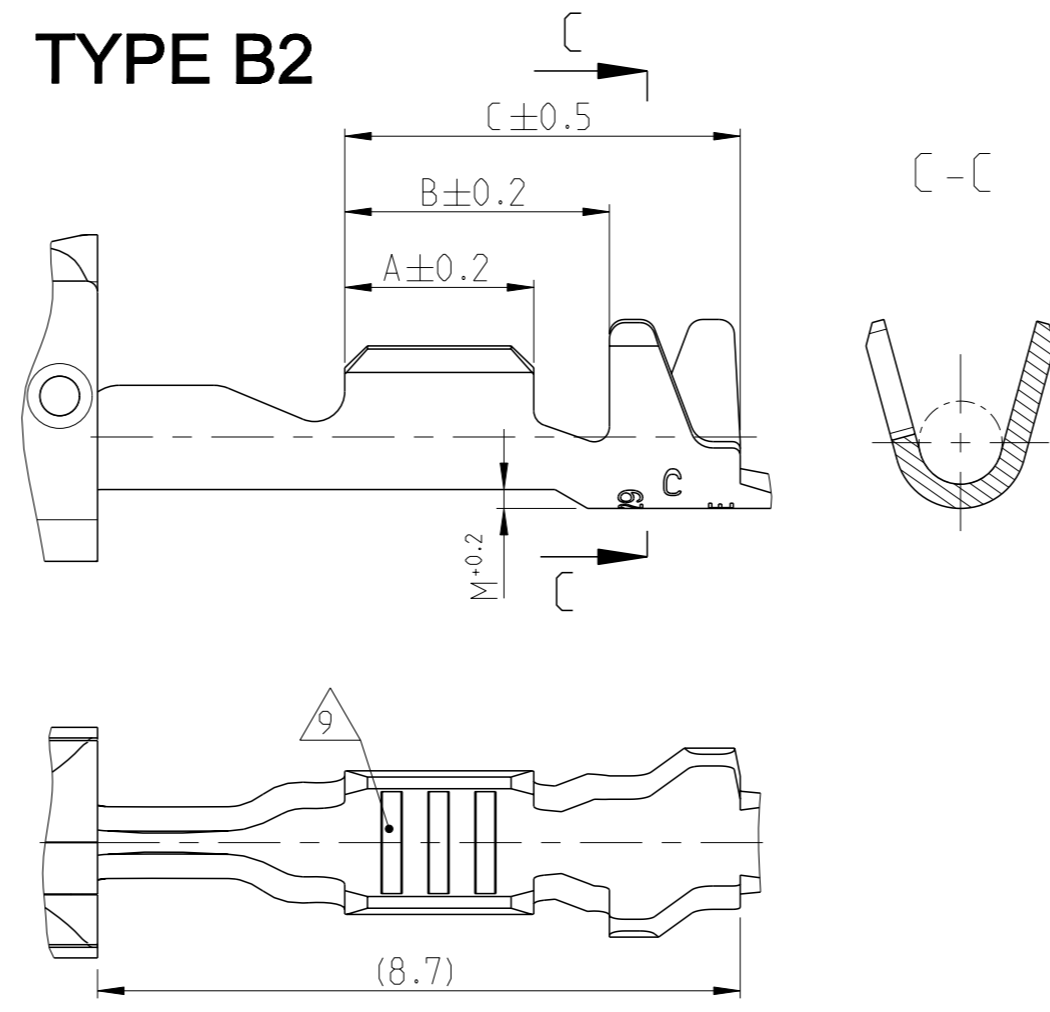
CONTACTS FOR FLR-CABLE  
 Kontakte fuer FLR-Leitung



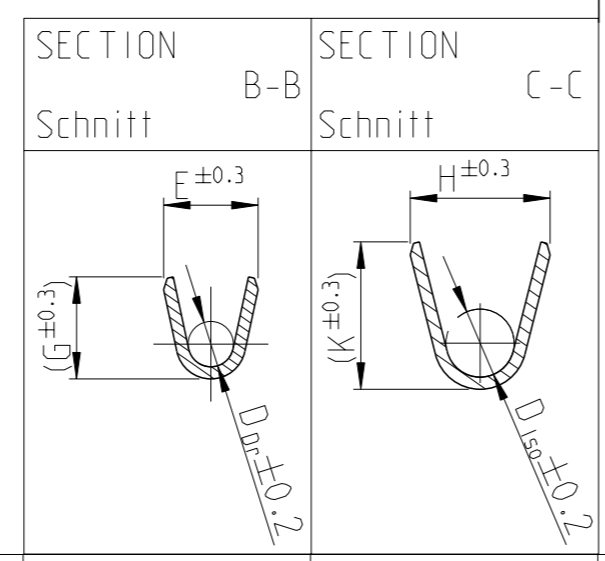
TYPE B1



TYPE B2



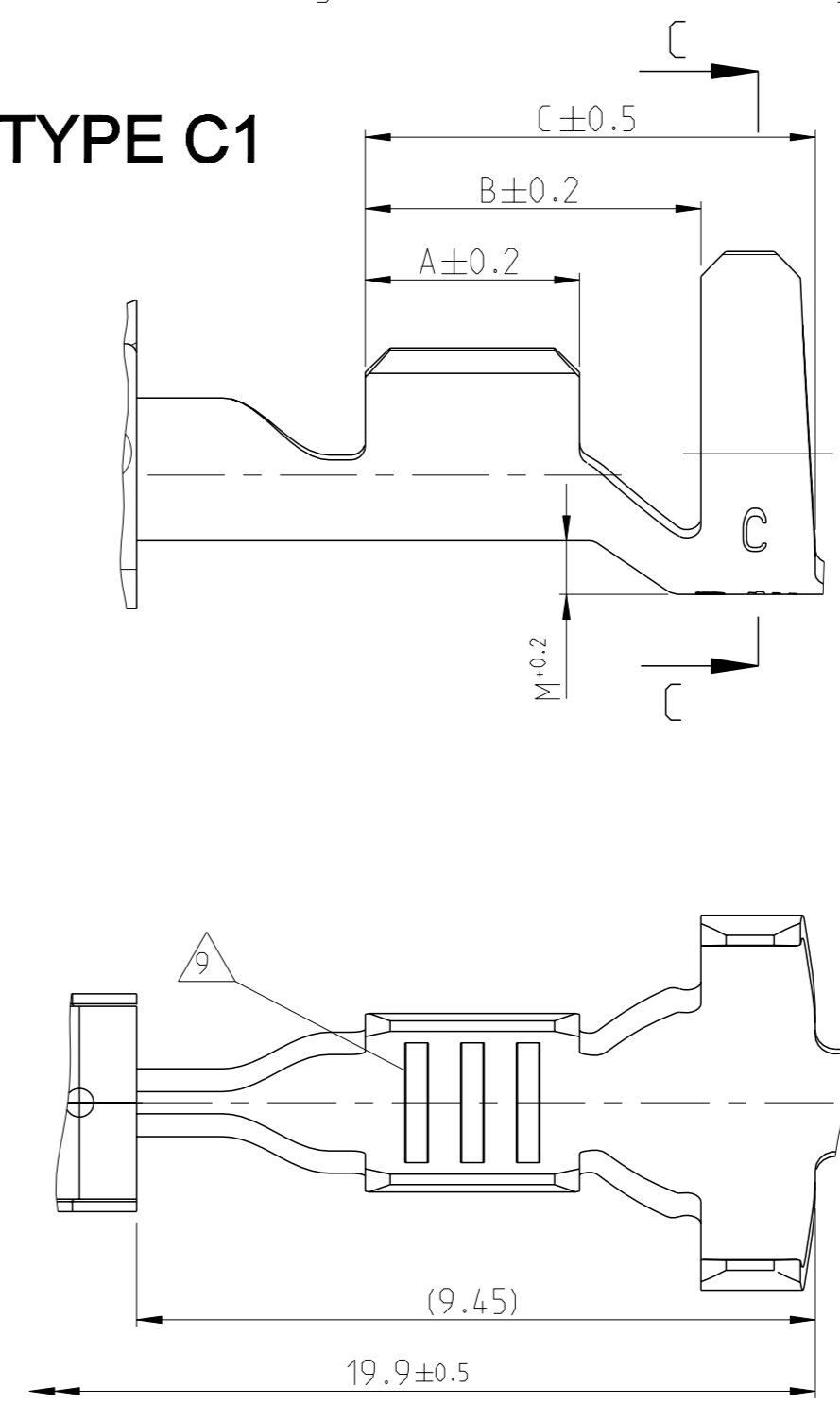
TYPE A



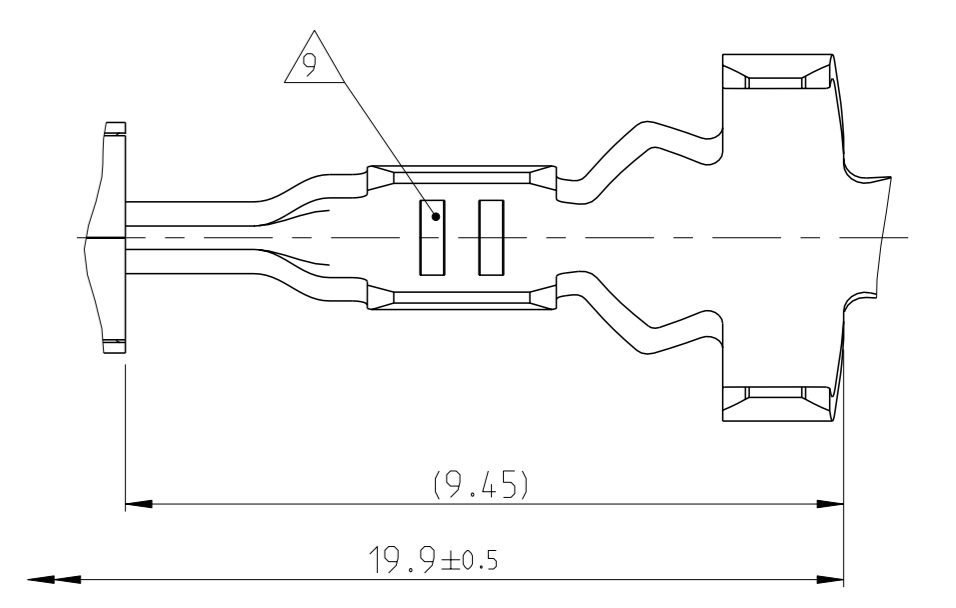
CONTACTS FOR SINGLE WIRE SEALING SYSTEM:  
 FLR- AND FLK- CABLE  
 Kontakte fuer Einzel-Dichtung-System:  
 FLR- und FLK-Leitung

DIMENSIONS SEE FIGURE "CONTACTS FOR FLR-CABLE"  
 Masse siehe Darstellung der Kontakte fuer FLR-Leitung

TYPE C1

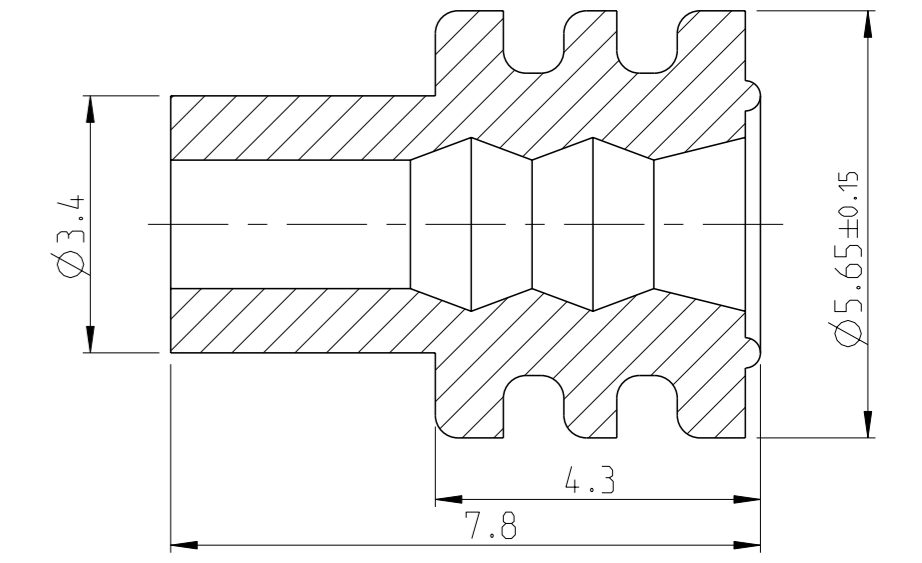


TYPE C2



SINGLE WIRE SEALING SYSTEM

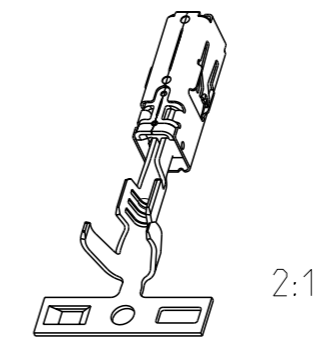
ORDER NO. Bestell-Nr.	INSULATION DIA Isolations Ø	COLOUR Farbe
963292-1	2.7...3.0	YELLOW gelb
963293-1	2.0...2.7	REDBROWN rotbraun
963294-1	1.2...2.1	BLUE blau



STATUS	ORDER NO. Bestell-Nr.	REV.	WIRE RANGE Drahtgroessen- bereich (mm 2)	INSULATION DIA Isolations Ø (mm)	MATERIAL Werkstoff	PLATING Ueberzug	CRIMP DIMENSIONS (mm) Crimpabmessungen			FORM OF TOOL / Form des Werkzeuges	ORDER NO. Bestell-Nr. TOOL / INSERT Handzange / Matrize FOR LOOSE PIECE f. Einzelausfuhrung	ORDER NO. Bestell-Nr. EXTRACTION TOOL Ausdruckwerkzeug	CRIMP DATA AND CRIMP TOOL Crimpdaten u. Crimpwerkzeuge
							LENGTH Laenge	WIRE CRIMP Drahtcrimp	INSUL. CRIMP Isol.-Crimp				
	0-1241396-4	C	>1.0-2.5	2.2-3.0	CuNiSi	SILVERPLATED versilbert	A = 3.5 B = 5.2 C = 6.8	E = 3.6 G = 3.8 D_dr = 1.8	H = 5.45 K = (4.8) D_iso = 3.5 M = 0.85	C1	HANDCRIMP TOOL Handcrimpwerkzeug 539635-1	539969-1	
	0-1241396-3	C			CuNiSi	PRESILVER vorversilbert				C1	INSERT / Matrize 539952-2		
	0-1241396-2	C			CuNiSi	TINPLATED vorverzinkt				C1	INSERT / Matrize 539952-2		
	0-1241396-1	C			CuNiSi	PRESILVER vorversilbert				C1	INSERT / Matrize 539952-2		
	0-1241394-3	C	0.5-1.0	1.4-2.7	CuNiSi	TINPLATED vorverzinkt	A = 3.0 B = 4.7 C = 6.3	E = 2.5 G = 2.7 D_dr = 1.2	H = 5.25 K = (4.8) D_iso = 3.3 M = 0.75	C1	INSERT / Matrize 539952-2		
	0-1241394-2	C			CuNiSi	TINPLATED vorverzinkt				C1	INSERT / Matrize 539952-2		
Obsolete	0-1241392-3	C			CuNiSi	PRESILVER vorversilbert				C1	INSERT / Matrize 539952-2		
Obsolete	0-1241392-2	C	0.2-0.35	1.1-1.4	CuNiSi	TINPLATED vorverzinkt	A = 2.5 B = 4.7 C = 6.3	E = 1.9 G = 1.9 D_dr = 0.75	H = 4.85 K = (4.4) D_iso = 3.2 M = 0.7	C1	INSERT / Matrize 539952-2		
Obsolete	0-1241392-1	C			CuNiSi	PRESILVER vorversilbert				C1	INSERT / Matrize 539952-2		
	0-1564984-3	C	0.2-0.35	1.1-1.4	CuNiSi	TINPLATED vorverzinkt		E = 2.4 G = 2.3 D_dr = 1.0		C1	INSERT / Matrize 539952-2		
	0-1564984-2	C			CuNiSi	TINPLATED vorverzinkt				C1	INSERT / Matrize 539952-2		
	0-1564984-1	C			CuNiSi	PRESILVER vorversilbert				C1	INSERT / Matrize 539952-2		
	0-1241390-3	C	>1.0-2.5	2.2-3.0	CuNiSi	PRESILVER vorversilbert	A = 3.3 B = 4.3 C = 5.8	E = 3.6 G = 3.8 D_dr = 1.8	H = 4.7 K = (4.9) D_iso = 2.6 M = 0.4	TYPE A	HANDCRIMP TOOL Handcrimpwerkzeug 539635-1		
	0-1241390-2	C			CuNiSi	TINPLATED vorverzinkt				TYPE A	INSERT / Matrize 539951-2		
	0-1241388-3	C	0.5-1.0	1.4-2.1	CuNiSi	PRESILVER vorversilbert	A = 3.0 B = 4.0 C = 5.5	E = 2.5 G = 2.7 D_dr = 1.2	H = 3.7 K = (3.9) D_iso = 1.8 M = 0.2	TYPE A	HANDCRIMP TOOL Handcrimpwerkzeug 539635-1		
	0-1241388-2	C			CuNiSi	TINPLATED vorverzinkt				TYPE A	INSERT / Matrize 539951-2		
	0-1241388-1	C			CuNiSi	PRESILVER vorversilbert				TYPE A	INSERT / Matrize 539951-2		
Obsolete	0-1241386-3	C	0.2-0.35	1.1-1.4	CuNiSi	TINPLATED vorverzinkt	A = 2.5 B = 3.5 C = 5.2	E = 1.9 G = 1.9 D_dr = 0.75	H = 2.5 K = (2.5) D_iso = 1.1 M = 0.2	TYPE B1	HANDCRIMP TOOL 539635-1		
Obsolete	0-1241386-2	C			CuNiSi	PRESILVER vorversilbert				TYPE B1	INSERT / Matrize 539951-2		
Obsolete	0-1241386-1	C			CuNiSi	TINPLATED vorverzinkt				TYPE B1	INSERT / Matrize 539951-2		
	0-1564982-3	C	0.2-0.35	1.1-1.4	CuNiSi	TINPLATED vorverzinkt		E = 2.4 G = 2.3 D_dr = 1.0		TYPE B2	HANDCRIMP TOOL 539635-1		
	0-1564982-2	C			CuNiSi	PRESILVER vorversilbert				TYPE B2	INSERT / Matrize 539951-2		
	0-1564982-1	C			CuNiSi	TINPLATED vorverzinkt				TYPE B2	INSERT / Matrize 539951-2		

SEE APPLICATION SPECIFICATION  
 siehe Verarbeitungsspezifikation  
 114-18387

- Notes  
 Bemerkungen:
- TO BE USED ON Flachstecker / TAB 2.8 ±0.3 x 0.6 ±0.07  
 Geeignet fuer Flachstecker / TAB 2.8 ±0.3 x 0.8 ±0.03
  - ALTERNATIVELY LASERWELDED POINT OR LINE SHAPED (DIE CAUSED)  
 Laserschweissung wahlweise Punkt- oder Linienformig (Fertigungsbedingt)
  - DIE-IDENTIFICATION AND REVISION STATUS  
 Kennung fuer Werkzeug und Revisionsstand
  - MIN. 0.8µm GOLDPLATE IN CONTACT AREA OVER MIN. 1.3µm NICKELPLATE;  
 MIN. 1µm TINPLATE IN CRIMP AREA.  
 AS INDEX SEE HOLE AT SPRING  
 0.8µm Goldueberzug im Kontaktbereich ueber min. 1.3µm Nickelueberzug;  
 min. 1µm Zinnueberzug im Crimpbereich.  
 Zur Kennzeichnung siehe Loch an der Ueberfeder
  - FOR DOUBLE AND SINGLE CRIMP  
 Fuer Doppel- und Einzelcrimp
  - SINGLE WIRE SEAL TO BE SELECTED ACCORDING TO INSULATION-DIA  
 Auswahl der Einzeldichtung entsprechend dem Isolationsdurchmesser
  - MANUFACTURER-CONDITIONED HOLE, IS STARTING FROM REV. C AT ALL VERSIONS  
 Fertigungsbedingtes Loch, befindet sich ab Rev. C an allen Kontakten
  - MARKING WITH "Ag" FOR SILVERPLATE IN CONTACT AREA  
 Kennzeichnung mit "Ag" bei Silberueberzug im Kontaktbereich
  - DIFFERENT FORM OF THE SERRATION POSSIBLE  
 Unterschiedliche Ausfuhrung der Rillen moeglich
  - PN 1241386 AND 1241392 NOT FOR NEW APPLICATION, REPLACED BY PN 1564982 AND PN1564984.  
 PN 1241386 und 1241392 nicht fuer Neuanwendung, Ersatz durch PN 1564982 und 1564984
  - DETAILS OF DESIGN ARE LEFT TO MANUFACTURER  
 Einzelheiten der Ausfuhrung bleiben dem Hersteller ueberlassen
  - "Ag" MARKING ON SILVER PLATED VERSIONS FOR INCREASED LIMIT TEMPERATURE  
 "Ag" Markierung auf versilberten Versionen fuer erhohte Grenztemperatur



2:1

THIS DRAWING IS A CONTROLLED DOCUMENT.  
 DIESER ZEICHNUNGSDRUCK IST EIN KONTROLLIERTES DOKUMENT.  
 ANY CHANGES TO THIS DOCUMENT MUST BE APPROVED BY THE ORIGINAL AUTHOR AND THE APPROVED BY THE ORIGINAL AUTHOR.  
 JEDE AENDERUNG AN DIESEM DOKUMENT MUSS VON DEM URSUENDENDEN ANGEKUNDETT UND VON DEM URSUENDENDEN ANGEKUNDETT WERDEN.

DATE / Datum: 06JUN2006	DRW / Zeichner: R. Liebig	CHK / Geprueft: -	REV / Revision: -
MATERIAL / Material: see table / siehe Tabelle	SCALE / Maasstab: 10:1	SHEET / Blatt: 1	VON / VON: 1

Customer Drawing / KUNDENZEICHNUNG

PRODUCT GROUP DRAWING FOR AMP MCP 2.8K

SIZE: A1

00779

1241437

RESTRICTED TO  
 NUR FÜR