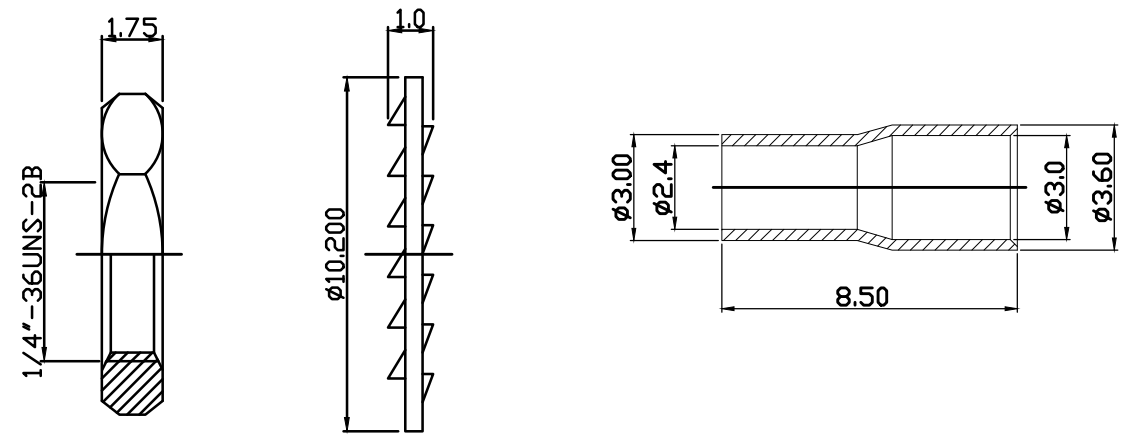


1. Electrical Characteristics

- 1.1 Impedance: 50 Ohm
- 1.2 Working Frequency: DC - 6 GHz
- 1.3 S.W.R. : ≤ 2.0
- 1.4 Working Voltage: 335V / max
- 1.5 Insulation Resistance: 1000 Mohm
- 1.6 Contact Resistance: Center Contact: 5 mohm
- 1.7 Outer Contact: ≤ 2.5 mohm

2. Environmental

- 2.1 Working Temperature Range: $-55^{\circ}C \sim +125^{\circ}C$



7	铜管	黄铜 镀金	1
6	华司	黄铜 镀金	1
5	螺母	黄铜 镀金	1
4	后塞	黄铜 镀金	1
3	PIN针	黄铜 镀金	1
2	绝缘体	PTFE 白色	1
1	螺牙本体	黄铜 镀金	1

Rev.	Date.	变更单号 ECN No.	变更者	Description. 内容

<p>Tolerance 未标注公差:</p> <p>.X ± 0.2</p> <p>.XX ± 0.10</p> <p>.XXX ± 0.05</p> <p>未标注角度公差: $\pm 1^{\circ}$</p>	<p>深圳市环协科技有限公司 ShenZhenHuanXieTechnologyco.ltd</p>	
	C/U NO. 客户编号	Part Name. 品名/规格 RP SMA JACK S/T FOR RG178
	Material. 材質	C/U Part No. 客户料號
	Finish. 處理	PartNo. 料號 HX-SMA-C-9054
	Scale. 比例 1:1	Draw. 繪圖 Check. 校對 App. 核准
REV. 版本/次 A/0	日期 2022.08.10	
Unit. 單位: mm		

1	2	3	4	5	6	7	8	9	10
---	---	---	---	---	---	---	---	---	----