



主要特性

符号	参数	条件	典型值	单位
V_s	直流工作电压		5	V
I_s	直流工作电流		10.7	mA
$ S_{21} ^2$	插入功率增益	$f=1\text{GHz}$	22.5	dB
		$f=2.2\text{GHz}$	22.4	dB
NF	噪声系数	$f=1\text{GHz}$	3.2	dB
$P_{L(\text{SAT})}$	饱和输出功率	$f=1\text{GHz}$	5.6	dBm
$P_{L1\text{dB}}$	输出 1dB 压缩点	$f=1\text{GHz}$	1.4	dBm
$R_{L\text{IN}}$	输入回波损耗	$f=1\text{GHz}$	15.4	dB
$R_{L\text{OUT}}$	输出回波损耗	$f=1\text{GHz}$	15.6	dB
$ S_{12} ^2$	隔离度	$f=1\text{GHz}$	40.5	dB
R	输入/输出端口阻抗		50	ohm

应用

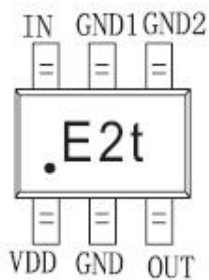
- LNB 中频放大器
- ISM
- 通用放大器

封装形式

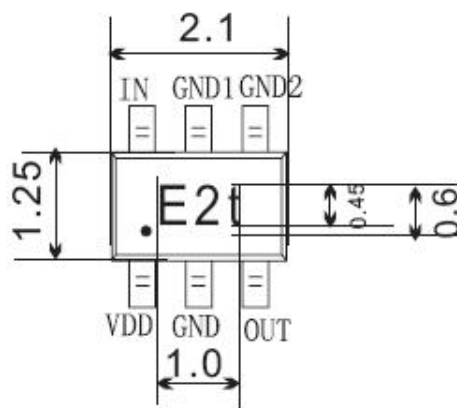
SOT-363

脚位定义:

模板印章

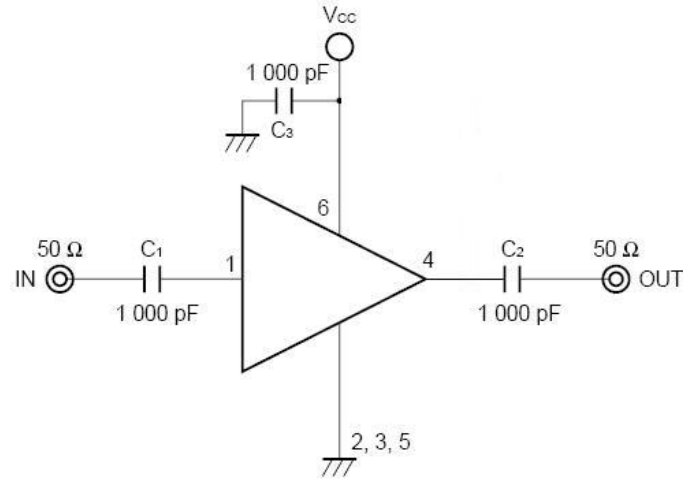


扫描印章



单位: 毫米 (mm)

测试电路

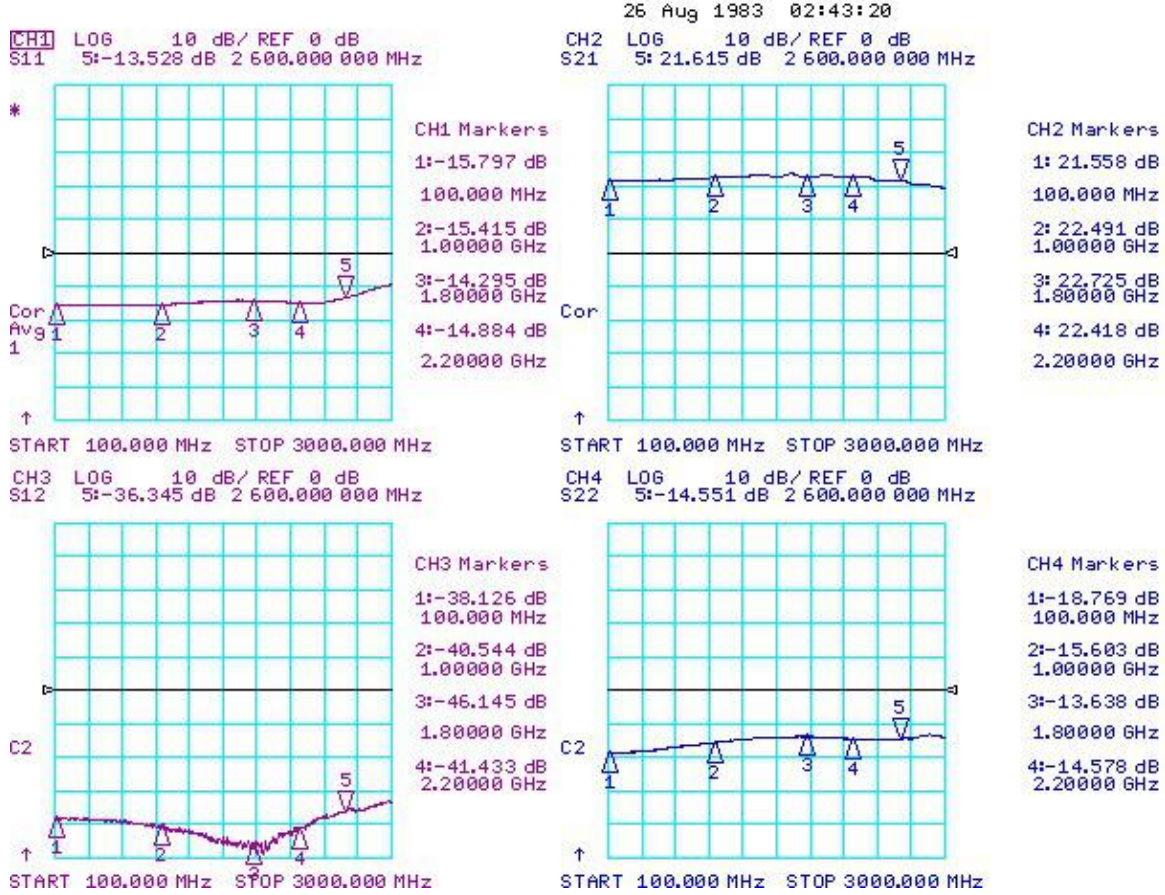


Components of test circuit for measuring electrical characteristics

	TYPE	VALUE
C ₃	Capacitor	1 000 pF
C ₁ to C ₂	Bias Tee	1 000 pF

产品特性

V_{cc}= 5V, Pin= -30dBm



S 参数测试