

S9 分励脱扣器

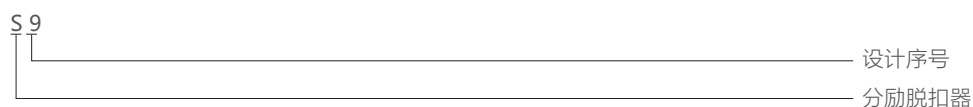


1 适用范围

S9分励脱扣器(以下简称脱扣器)主要供与NB1或NBH8系列断路器配套,适用于交流50Hz(或60Hz),额定电压至400V的线路中配装作远距离分励脱扣操作。

符合标准: IEC60947-5-1, 获得CE认证。

2 型号及含义



3 主要参数及技术性能

3.1 基本参数:

3.1.1 额定绝缘电压(Ui): 500V;

3.1.2 不同额定工作电压下的额定工作电流:

表1

额定工作电压(V)	额定工作电流(A)
400 AC	3
230 AC	6
48 AC/DC	3
24 AC/DC	6
12 AC/DC	6

3.2 主要性能指标:

3.2.1 动作特性: 在额定控制电源电压值的70%~110%, 脱扣器均应可靠动作使断路器断开。

脱扣器接线原理见图1。

当脱扣器分闸时, C2、12端子接通, 外接安全信号灯亮;

当脱扣器合闸时, C2、14端子接通, 外接警告信号灯亮;

当脱扣器合闸后, 外接按钮接通时, 脱扣器的机构脱扣并带动断路器脱扣分断。

同时, 脱扣器指示件显示脱扣标记。

3.2.2 机械寿命: 脱扣器操作寿命不低于4000次。

4 正常工作条件和安装条件

4.1 环境温度: -25℃~+60℃。

4.2 相对湿度: ≤95%

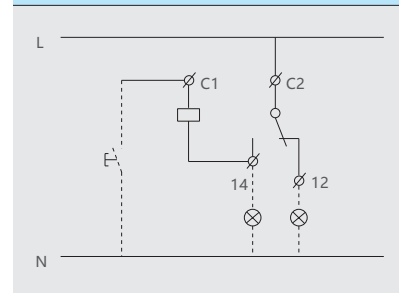
4.3 污染等级: 3级。

4.4 海拔高度: ≤2000m。

4.5 使用类别: AC-12、DC-12

4.6 安装类别: II、III类。

图1 接线图



5 产品的拼装及安装

5.1 S9分励脱扣器是一种附件产品, 与断路器拼装后才能发挥其作用。但与一个断路器拼装的附件产品一般不超过3个。当有多种附件产品时, 应先拼装S9、V9等脱扣器产品再拼装XF9、XF9J等辅助触头产品。

5.2 S9可与NB1或NBH8系列断路器拼装, 拼装示意图如下

图2



5.3 S9与断路器拼装后，一起安装在TH35-7.5型钢安装轨上。

6 外形及安装尺寸

图3 外形及安装尺寸

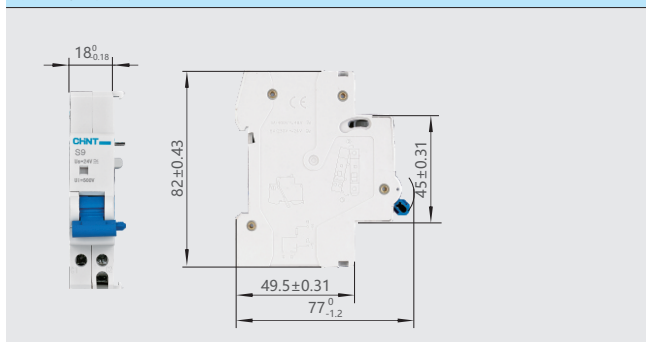


图4 TH35-7.5型钢安装轨尺寸



7 订货须知

- 7.1 产品型号和名称：S9分励脱扣器；
- 7.2 工作电压：如Us：230/400V AC；
- 7.3 订货数量：50台；
- 7.4 订货举例：如S9分励脱扣器，230/240V AC 50台。