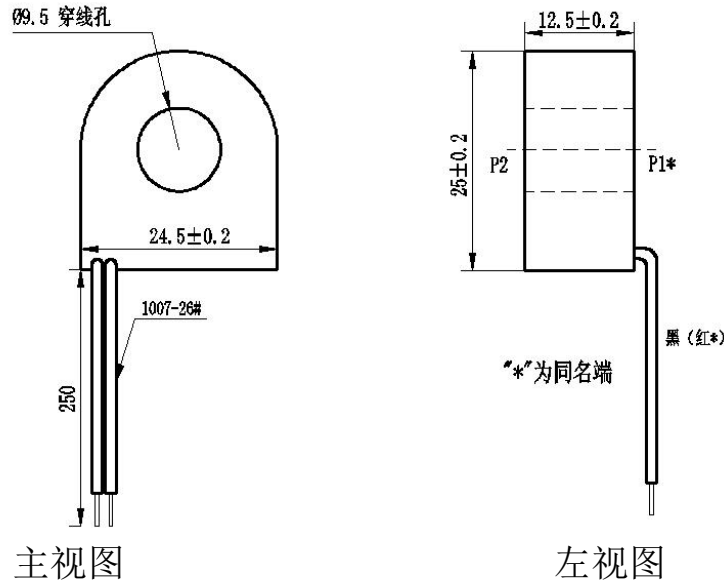


ZMCT123A 精密电流互感器

ZMCT123A 电流互感器，体积小，精度高，一致性好，用于电力测量或保护
结构参数：



主要技术参数：

	ZMCT123A
额定输入电流	5A
额定输出电流	2.5mA
变比	2000:1
相位差 (额定输入时)	≤60' (输入为 10A, 采样电阻为 50Ω)
线性范围	0~80A (采样电阻为 50Ω)
线性度	≤0.2% (5%点~120%点)
精度等级	-0.5% ≤ f ≤ +0.5% (输入为 10A, 采样电阻为 50Ω)
隔离耐压	4500V
用途	测量或保护
密封材料	环氧树脂
安装方式	输出引线安装 (图纸的引线长度为常规长度)
工作温度	-40℃~+85℃

使用说明图：

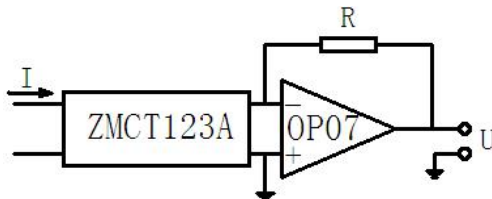
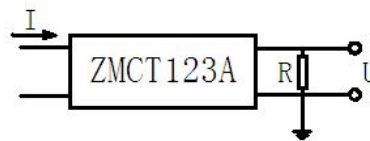


图 1



$$U = \frac{I}{2000} \cdot R$$

I为输入电流
R为采样电阻
U为采样电压

图 2

- 1、ZMCT123A 的典型用法为有源输出 (如图 1)。R 为取样电阻。
- 2、产品可直接通过电阻取样，使用简单方便 (如图 2)。