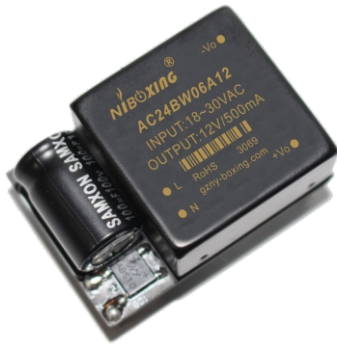


6W AC/DC模块电源

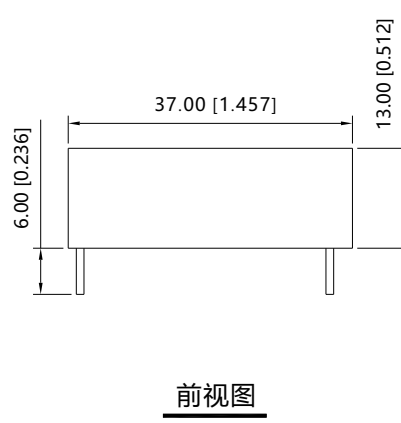
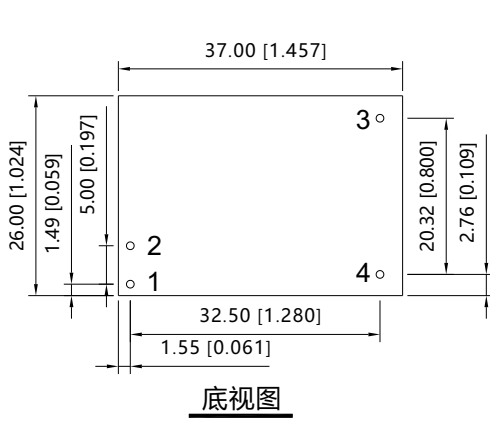
产品性能



- ★ 宽输入电压: 18-30VAC/18-45VDC
- ★ 高效率, 高功率密度, 稳压输出
- ★ PCB双列直插安装方式/DIP
- ★ 输出电压精度 $\pm 1\%$
- ★ 具有输出过流、短路等保护功能
- ★ 输入输出高隔离: 1500VDC
- ★ 工业级产品设计, 小体积
- ★ 三年质量保证

NK02-Axx系列----是尼博星为客户提供的小体积高功率密度绿色模块电源, 该系列电源具有交直流两用、输入电压范围宽、高可靠性、低功耗、安全隔离等优点。广泛适用于工控和电力仪器仪表、智能家居, 新能源领域等对体积要求苛刻的场合, 适配相应 EMC 外围电路满足多行业产品需求。

封装尺寸图示



PIN	管脚定义
1	N
2	L
3	-Vo
4	+Vo

注:

尺寸单位: mm[inch]

 管脚直径公差: $\pm 0.20[\pm 0.008]$

 其他尺寸公差: $\pm 0.50[\pm 0.020]$

产品选型

型号	输出功率	标称输出电压/电 (Vo/Io)	效率 (230VAC, Typ)	最大容性负载	尺寸(长×宽×高)
AC24BW06-A03	2W	3.3V/1800mA	70%	1500 μ F	37.0×26.0×13.0mm
AC24BW06-A05		5V/1200mA	72%	1000 μ F	
AC24BW06-A06		6V/1000mA	73%	820 μ F	
AC24BW06-A09		9V/670mA	75%	680 μ F	
AC24BW06-A12		12V/500mA	79%	500 μ F	
AC24BW06-A15		15V/400mA	81%	500 μ F	

输入特性

项目	工作条件	Min	Typ	Max
输入电压范围	交流输入	18VAC	--	30VAC
	直流输入	18VDC	--	45VDC
输入频率范围		47Hz	-	63Hz

空载功耗		--	0.2W	--
输入电流	24VAC	--	620mA	--
	40VAC	--	350mA	--

输出特性

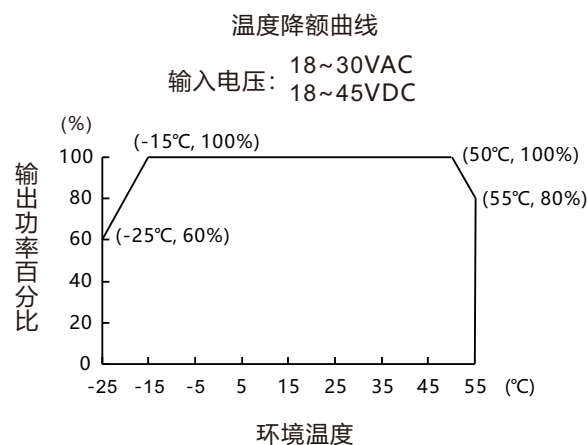
项目	工作条件	Min	Typ	Max
输出电压精度		--	±1%	--
线性调整率	满载	--	±3%	--
负载调整率	10%~100%负载	--	±3%	--
输出纹波噪声 ^①	20MHz 带宽	3.3V,5V,6V 输出	--	150mV
	(峰-峰值)	9V,12V,15V 输出	--	100mV
输出短路保护	可长期短路,自恢复			
输出过流保护	≥110%Io			
最小负载	0			
启动延迟时间	500ms			
掉电保持时间	10ms			

* 注: ^①纹波噪声的测试方法采用平行线测试法,具体操作方法参见《AC-DC 模块电源应用指南》。

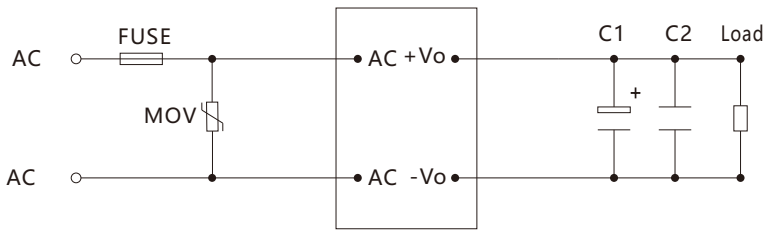
一般特性

项目	工作条件	Min	Typ	Max
绝缘耐压	输入-输出,测试时间 60s	--	1500VDC	--
工作温度		-25°C	--	+55°C
存储温度		-40°C	--	+105°C
存储湿度		--	--	95%RH
开关频率		--	350KHz	--
MTBF	MIL-HDBK-217F, 25°C		300,000h	
模块外壳材质	金属铝外壳			

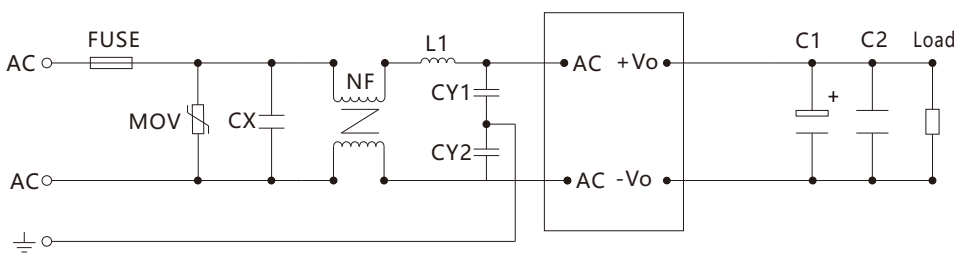
产品性能曲线



参考方案

 1 典型应用电路图示 **温馨提示: 优先阅读右侧注释**


图[1]典型应用电路

 2 EMC解决方案—推荐电路 **温馨提示: 优先阅读右侧注释**


图[2]EMC高要求应用电路

3 输入部分-参数推荐

元件位号与推荐器件	功能	参考值
FUSE: 保险电阻	模块异常时熔断, 切断故障 抑制浪涌电流	1Ω, 额定功率≥2W
MOV: 压敏电阻	吸收雷击浪涌	560KD10
CX: X2电容	抑制差模干扰	0.1μF/275VAC
L1: 色环电感		330μH
NF: 共模电感	抑制共模干扰	10mH-30mH
CY1, CY2: Y电容		1000pF/250V

4 输出部分-参数推荐

输出电压	3.3V	5V	6V	9V	12V	15V	24V
C1	220μF/10V			100μF/25V			33μF/35V
C2	1μF/50V						

安全注意事项及声明

-
1. 任何一款电源产品不得超过额定输出功率, 且不得超出额定输入电压范围;
 2. 若电源产品为多路输出, 输出各路必须按比率同时加载;
 3. 无短路保护功能的电源产品严禁出现输出端短路情况;
 4. 若电源产品实物管脚定义与产品选型手册不一致, 应以实物管脚定义为准;
 5. 切勿随意改造我司电源产品, 由此所造成的一切后果我司概不负责;
 6. 更多产品信息详情请登录我司官方网站 (www.gzny-boxing.com)。

注释

1. 为应对一般使用要求, 建议用户按照典型应用电路搭建电源外围电路
2. 若用户对电源输出纹波无高要求, 可不接L2, C1, C2
3. 为应对用户对EMC有高要求, 建议用户按照EMC解决方案推荐电路搭建电源外围电路
4. C1: 输出滤波电解电容, 建议使用高频低阻电解电容. 容量和流过的电流请参考各厂商提供的技术规格. 电容耐压降额大于80%.
5. C2: 为陶瓷电容, 起去除高频噪声作用