

描述

MT9710 是一款全程模拟调光非隔离降压型 LED 恒流驱动芯片，PWM 调光信号直接输入芯片无需外围增加 RC 元件即可实现无频闪模拟调光，调光一致性好，且调光全程均可实现防潮 OVP。

MT9710 的待机电流典型值为 120uA，可实现低功耗设计。

MT9710 具有优异的线性调整度和负载调整度，适用于宽输入电压范围（85Vac~265Vac）的应用。

MT9710 内置高精度电流采样电路，可实现高精度 LED 恒流输出，且支持高频应用。

MT9710 集成高压启动电路，无需 VCC 电容和启动电阻，精简了外围电路，极大的降低了系统成本。

MT9710 内部集成了多重的保护功能，比如防潮可调 OVP、过温调节、输出短路保护等，提高了产品的可靠性。

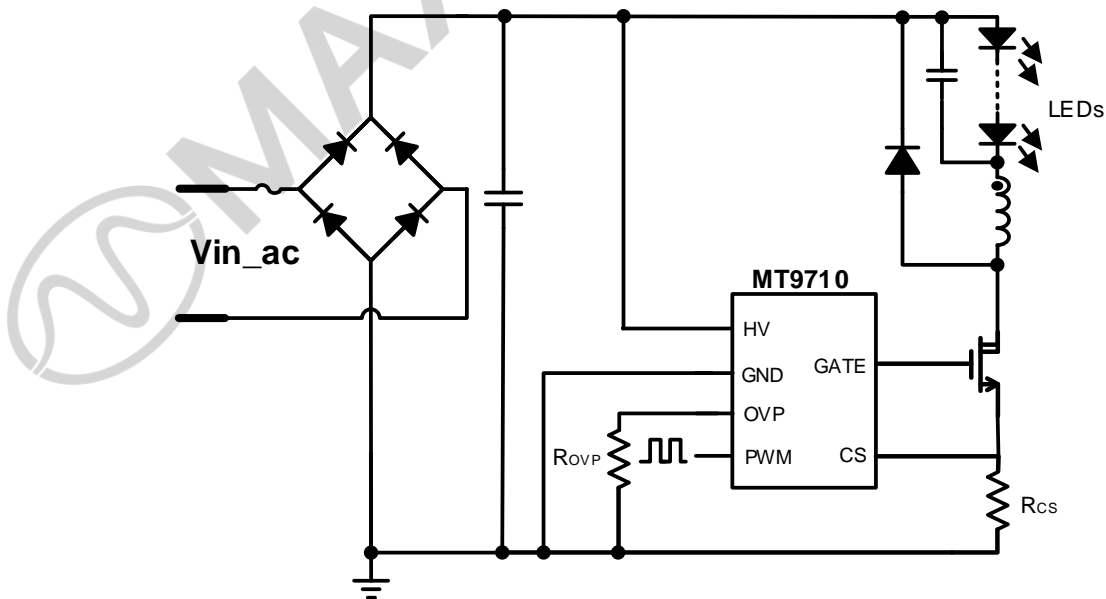
特性

- 全程模拟调光无频闪
- 支持100%~1%模拟调光
- 典型待机电流120uA
- 无需启动电阻以及VCC电容
- 防潮可调OVP
- 低母线电压不闪灯
- OVP与电感及输出电流无关
- 调光全程OVP
- 过温调节
- SOP8封装

应用

- LED 球泡灯
- LED 吸顶灯
- 其它 LED 照明

典型应用电路



极限参数

HV 最大吸收电流	8mA
HV 引脚电压	-0.3V ~ 600V
GATE 引脚电压	-0.3V ~ 12V
CS/PWM/OVP 引脚电压	-0.3V ~ 6V
焊接温度 (10 秒)	260°C
最大功耗 (P_{DMAX})	1W
储存温度 (T_{STG})	-55°C ~ 150°C
工作结温 (T_J)	-40°C ~ 150°C

推荐工作条件

工作温度 (环境)	-40°C ~ 125°C
输出 LED 电流 @ $V_o=180V$	<500mA

热阻^①

内部芯片到环境 ($R_{\theta JA}$)	128°C/W
PN 结到封装表面 ($R_{\theta JC}$)	90°C/W

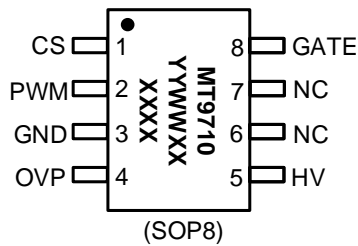
备注:

- ① $R_{\theta JA}$, $R_{\theta JC}$ 的测定是在 $T_A = 25^\circ\text{C}$ 低效导热性单层测试板上, 在自然对流条件下按 JEDEC 51-3 热计量标准进行测试。测试条件: 设备 PCB 安装在 2" X 2" FR-4 的基板上, 2oz 铜箔厚度, 顶层金属放置最小衬垫, 通过散热过孔与底层接地平面相连。

订购信息

订购型号	封装形式	包装形式	防潮等级	印章信息
MT9710	SOP8	编带 4000 颗/盘	3 级	MT9710 YYWWXX XXXX

管脚排列



注释:

MT9710: 产品型号

Y: 年代码

W: 周代码

X: 内部代码

管脚描述

管脚名称	管脚号	描述
CS	1	电流检测引脚，接采样电阻到地。
PWM	2	PWM 调光信号输入引脚。
GND	3	芯片地。
OVP	4	开路保护设置引脚。
HV	5	芯片高压供电脚。
NC	6, 7	悬空引脚。
GATE	8	外部功率 MOS 管栅极驱动。

电气参数

测试条件：除非特别指定，HV=15V，TA=25°C。

符号	参数	测试条件	最小值	典型值	最大值	单位
启动与电源电压 (HV)						
HV _{START}	启动电压	HV 电压上升		11		V
HV _{UVLO}	欠压锁定电压 (UVLO)	HV 电压下降		8		V
电源电流						
I _{STB}	待机电流	PWM=0V		120		uA
I _{OP}	工作电流	F _{op} =3.3KHz		400		uA
输出过压保护 (OVP)						
I _{OVP}	OVP 设定电流			37		uA
控制环路						
T _{OFF_MIN}	最小截止时间			2		μs
T _{OFF_MAX}	最大截止时间			660		μs
T _{ON_MAX}	最大导通时间			40		μs
PWM 调光设定 (PWM)						
V _{PWM_H}	PWM 信号检测高阈值	PWM 引脚电压上升		2		V
V _{PWM_L}	PWM 信号检测低阈值	PWM 引脚电压下降		1.2		V
F _{PWM_DIM}	PWM 信号频率		0.5		4	KHz
电流检测 (CS)						
V _{CS_TH}	峰值电流检测的电压阈值		582	600	618	mV
T _{LEB}	CS 引脚的前端消隐时间			400		ns
T _{DELAY}	芯片关断延迟			230		ns
过温调节						
T _{OTR}	过温调节温度阈值			140		°C
功率 MOS 管驱动 (GATE)						
I _{SOURCE}	最大驱动上拉电流			7		mA
I _{SINK}	最大驱动下拉电流			170		mA

功能描述

MT9710 是一款全程模拟调光非隔离降压型 LED 恒流驱动芯片，PWM 调光信号直接输入芯片无需外围增加 RC 元件即可实现无频闪模拟调光。

MT9710 具有优异的线性调整度和负载调整度，适用于 85Vac~265Vac 输入电压的应用。

MT9710 内置高精度电流采样电路，可实现高精度 LED 恒流输出，且支持高频应用。

具有多重的保护功能，比如防潮可调 OVP、过温调节、输出短路保护等，提高了产品的可靠性。系统无需 VCC 电容和启动电阻，精简了外围电路。

启动过程

系统上电以后，芯片通过 HV 引脚为芯片内部供电。当 HV 引脚电压高于 11V 后，芯片开始正常工作。若 HV 引脚降低至 8V 以下，芯片关断，直至 HV 引脚电压再次高于 11V 后开始正常工作。

调光控制

芯片将输入的 PWM 信号转换为内部的调光控制信号。通过改变调光控制信号来改变电感电流的峰值，以实现调光控制。调光峰值电压最大值为 V_{CS_TH} 。当 PWM 占空比小于 30% 后，调光峰值电压将被限制在 200mV，且调光控制信号将作为关断时间控制信号，以实现 30%~1% 的调光。

临界导通模式控制与输出电流设置

MT9710 通过监测 CS 引脚电压，逐周期检测流经功率管的峰值电流（电感峰值电流），当 CS 引脚电压达到 V_{CS_TH} ，功率管关断；当电感电流降为零时，功率管重新开启。

满载时，电感峰值电流的表达式为：

$$I_{LPK} = \frac{V_{CS_TH}}{R_{CS}} \text{ (mA)} \text{ ----- (1)}$$

式中 R_{CS} 为电流采样电阻，单位为欧姆。CS 引脚电压经 400ns 的前端消隐时间后才被送入 CS 比较器以滤除 CS 引脚在导通瞬间的噪声。

满载时 LED 输出电流的计算公式为：

$$I_{LED} = \frac{I_{LPK}}{2} = \frac{V_{CS_TH}}{2 \times R_{CS}} \text{ (mA)} \text{ ----- (2)}$$

式中， I_{LPK} 为电感峰值电流。由公式可知，输出 LED 电流仅由电流采样电阻 R_{CS} 和电感电流检测的电压阈值 V_{CS_TH} 决定，与电感量无关。

工作频率

MT9710 工作于临界导通模式，当电感电流降为零时内部开关管导通，电感电流从零开始上升，功率管导通的时间为：

$$T_{ON} = \frac{L \times I_{LPK}}{V_{IN} - V_{LED}} \text{ ----- (3)}$$

其中 L 为电感的感量； I_{LPK} 是流过电感的电流峰值； V_{IN} 是经输入端整流桥整流后的直流输入电压； V_{LED} 是负载 LED 上的正向压降。

当 CS 引脚电压达到 V_{CS_TH} 后，功率管将被关断，电感将通过续流二极管对负载 LED 放电，当电感电流下降到零时，功率管再次导通。功率管的关断时间为：

$$T_{OFF} = \frac{L \times I_{LPK}}{V_{LED}} \text{ ----- (4)}$$

系统的工作频率为：

$$f = \frac{1}{T_{ON} + T_{OFF}} = \frac{V_{LED} \times (1 - \frac{V_{LED}}{V_{IN}})}{L \times I_{LPK}} \text{ ----- (5)}$$

从公式可以看出，MT9710 的工作频率和输入电压 V_{IN} ，负载 LED 的正向压降 V_{LED} ，电感的感量 L 以及电感峰值电流相关。输入电压 V_{IN} 越高，电感峰值电流越小，系统的工作频率越高。

由 T_{OFF} 的计算公式可知，如果电感量很大， T_{OFF} 可能会超过 T_{OFF_MAX} ，使电感电流还没有降到零又开始下一个充电周期，致使负载 LED 电流大于目标设计值；反之，如果电感量很小， T_{OFF} 可能会小于 T_{OFF_MIN} ，使电感电流出现为零的时刻，电感电流进入断续模式，致使实际的负载 LED 电流小于目标设计值。因此需要选择合适的电感值。

特别地，电感峰值电流受调光控制信号控制，其最小值出现在 PWM 占空比 $D_{PWM} \leq 30\%$ 时。此时，系统的工作频率最高，需要在此条件下满足开启时间 $T_{ON} > T_{LEB}$ ，关断时间 $T_{OFF} > T_{OFF_MIN}$ ，且建议此时的工作频率小于 150KHz。

美芯晟科技有限公司提供本芯片的设计软件，方便客户选取合适的工作频率及电感值。

PWM 调光

MT9710 支持 500Hz~4KHz 的 PWM 调光信号，LED 平均电流将根据 PWM 占空比从 100%~1% 变化，PWM 输入无需 RC 滤波。芯片关断阈值即为 PWM 检测低阈值 V_{PWM_L} 。

LED 过压保护设置

MT9710 通过 OVP 引脚的设定电阻 (R_{OVP}) 来设置过压保护阈值，设定电阻 R_{OVP} 与 OVP 阈值关

系如下表所示。

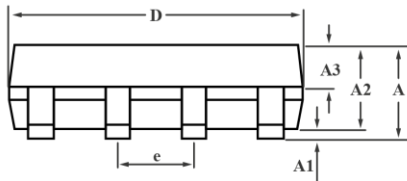
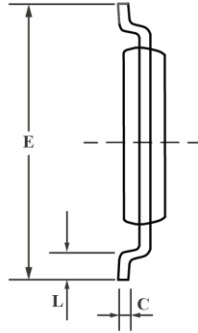
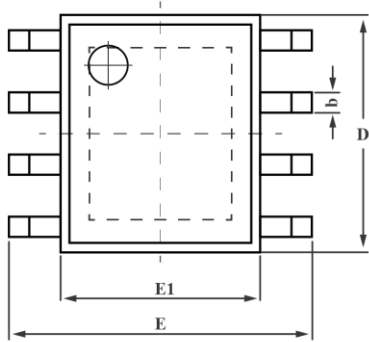
档位	设定电阻 R_{OVP} (Ω)	OVP 电压 (V)
1	接地	230
2	20K	75
3	47K	105
4	75K	165
5	悬空	325

过温自动调节功能

MT9710 内置过温自动调节功能。当芯片结温达到 $T_{OTR} (\pm 5^\circ\text{C})$ 时，内部过温自动调节电路会自动逐渐减小输出电流，控制输出功率和温升，使芯片温度保持在设定值范围内，从而提高系统的可靠性。

封装信息

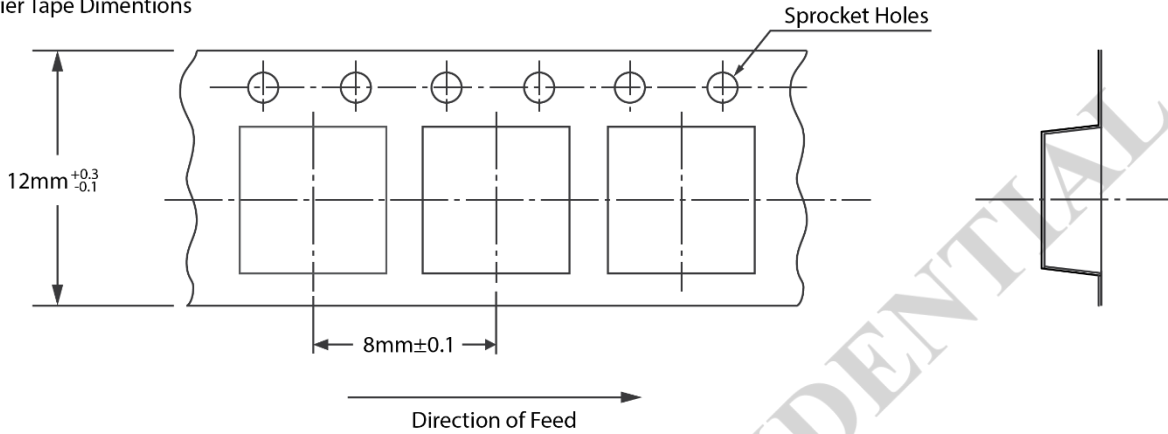
ES/SOP8 PACKAGE OUTLINE AND DIMENSIONS



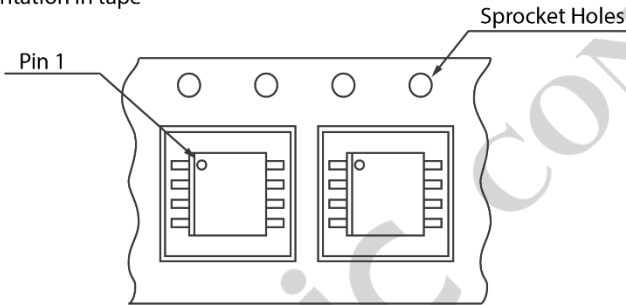
SYMBOL	MILIMETER		
	MIN	NON	MAX
A	-	-	1.75
A1	0.00	-	0.225
A2	1.30	1.40	1.50
A3	0.55	0.65	0.70
b	0.35	-	0.51
c	0.17	-	0.25
D	4.80	4.90	5.00
E	5.80	6.00	6.20
E1	3.80	3.90	4.00
e	1.27BSC		
L	0.40	0.60	0.80

编带尺寸

Carrier Tape Dimensions



Pin 1 Orientation in tape



重要声明

- 在任何时候，美芯晟科技（北京）有限公司（美芯晟）保留在没有通知的前提下，修正、更改、增补、改进和其它改动其产品和服务，和终止任一产品和服务的权利。客户在下单前，应该获取最新的相关信息，也应该确认该信息是最新的和完整的。所有被卖出的产品，均受到在确认订单时所提供的美芯晟的销售条款和条件的制约。
- 在没有美芯晟的书面认可的条件下，禁止复制、抄写、传播和复印本文档。
- 美芯晟仅对其芯片产品质量负责，并保证在芯片销售实际发生之时其产品性能满足指标要求。客户应在使用美芯晟器件进行设计、生产产品时，提供稳妥可靠的设计和操作安全措施以减小产品应用的相关风险。