

NUMBER C-177904



METRIC

NOTES,

- PRODUCT SPEC.: 108-5410
  - APPLICABLE CONTACT P/N  
REC CONTACT: 177915-□(φ20-φ16AWG)  
177914-□(φ26-φ22AWG)
  - MATING CONN, P/N  
CAP HSG: 177912-□(PANEL MOUNT)  
TAB CONTACT: 177917-□(φ20-φ16AWG)  
177916-□(φ26-φ22AWG)
  - APPLICABLE PLATE P/N: 177921
  - INSTRUCTION SHEET : 411-5638
- △ SEE TABLE 1
- PART 6-177904-1 COMPLY WITH GLOW WIRE REQUIREMENT FOR PARTS OF NON-METALLIC MATERIAL SUPPORTING A CURRENT-CARRYING CONNECTION DETAILED IN IEC 60335-1, SECTION 30 (GWT)
  - PART 177904-7 COMPLY WITH HOT WIRE REQUIREMENT, PA66, UL 94V-0, HOT WIRE IGNITION(HWI) VERSION ARE MOLDED IN A RESIN THAT COMPLIES WITH THE HOT WIRE IGNITION TEST 109-32026 AND ARE RECOMMENDED FOR USE WITH HWI HOUSING THAT ALSO COMPLY.
- △ Preliminary-not for production

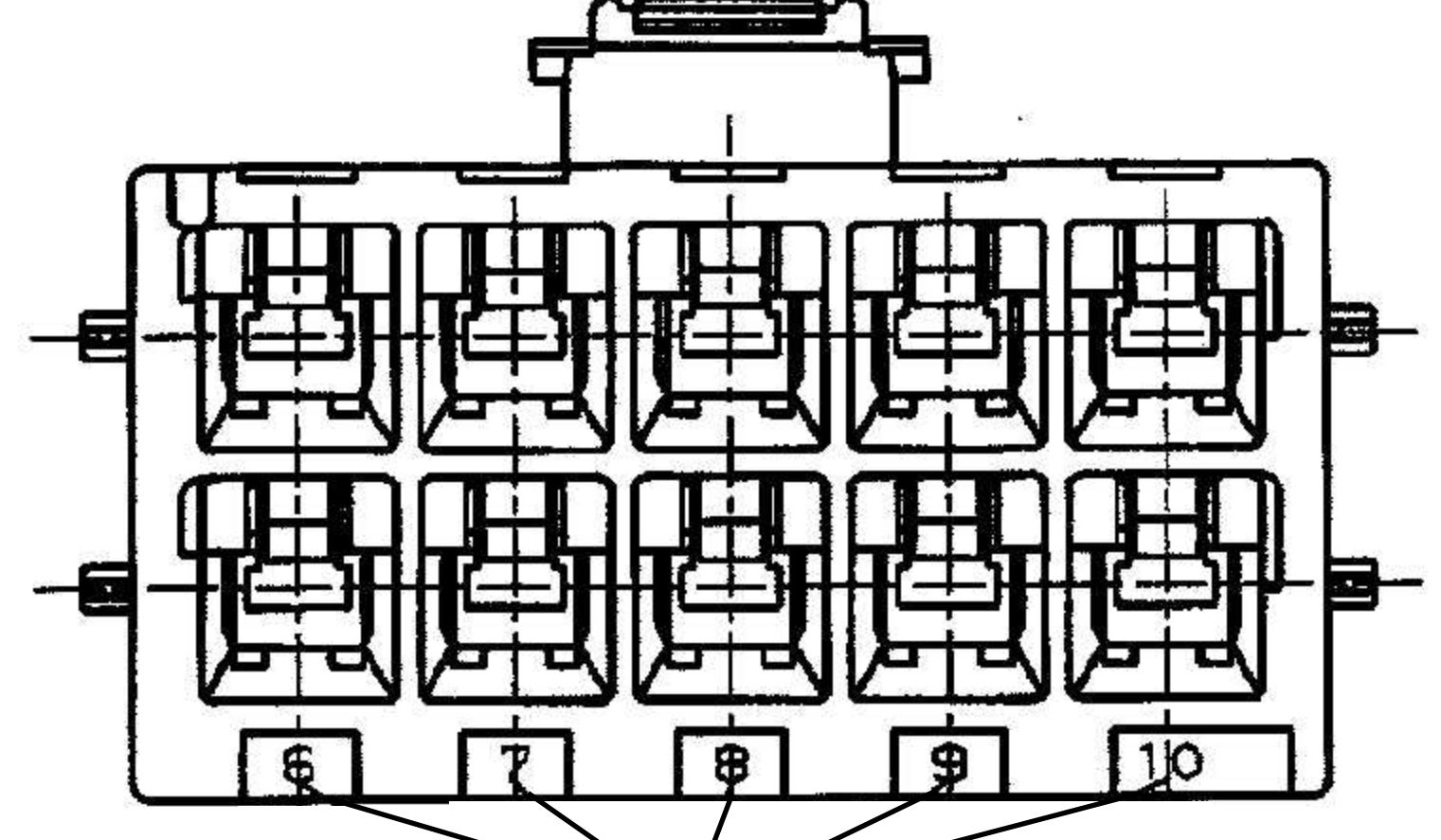
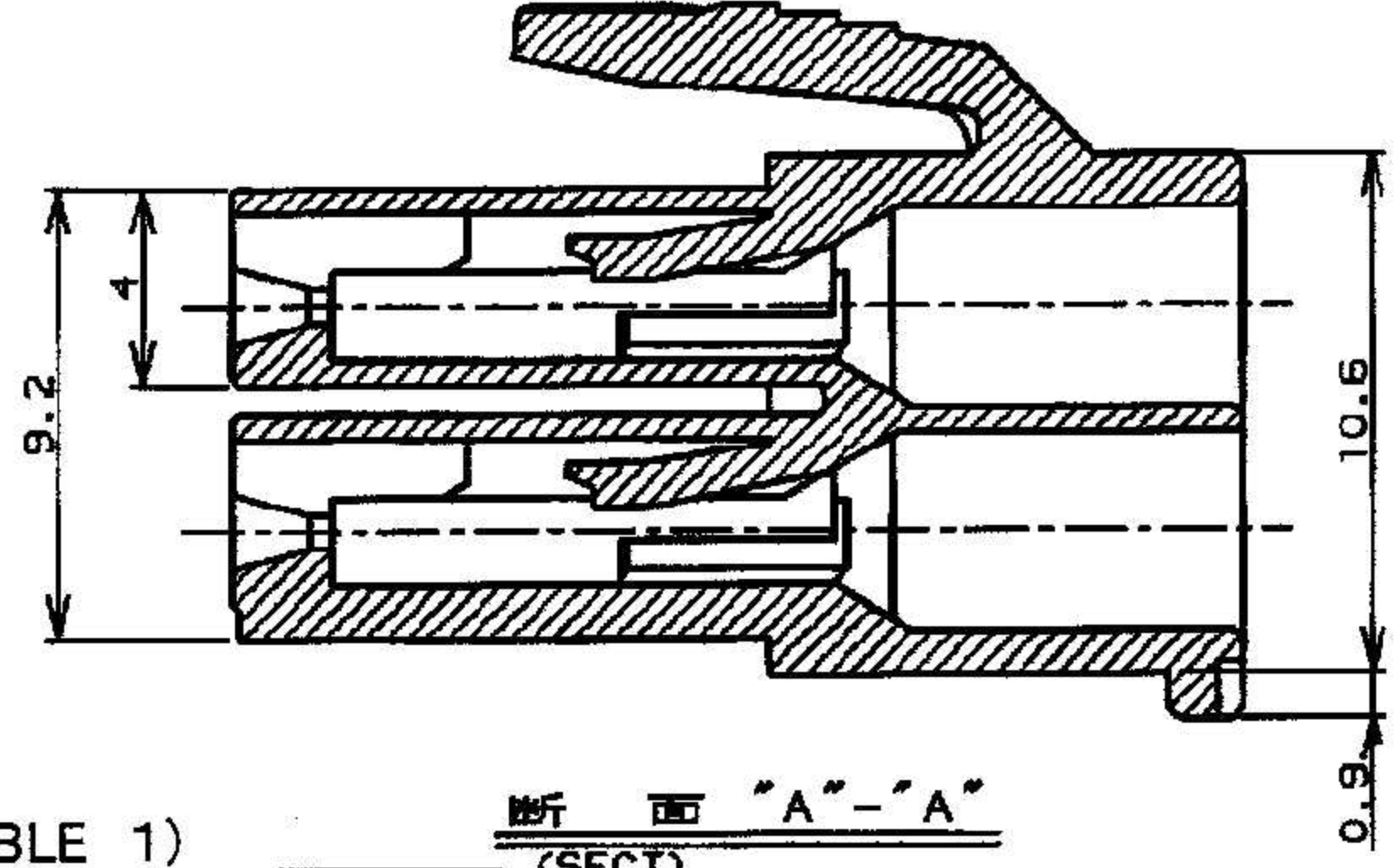
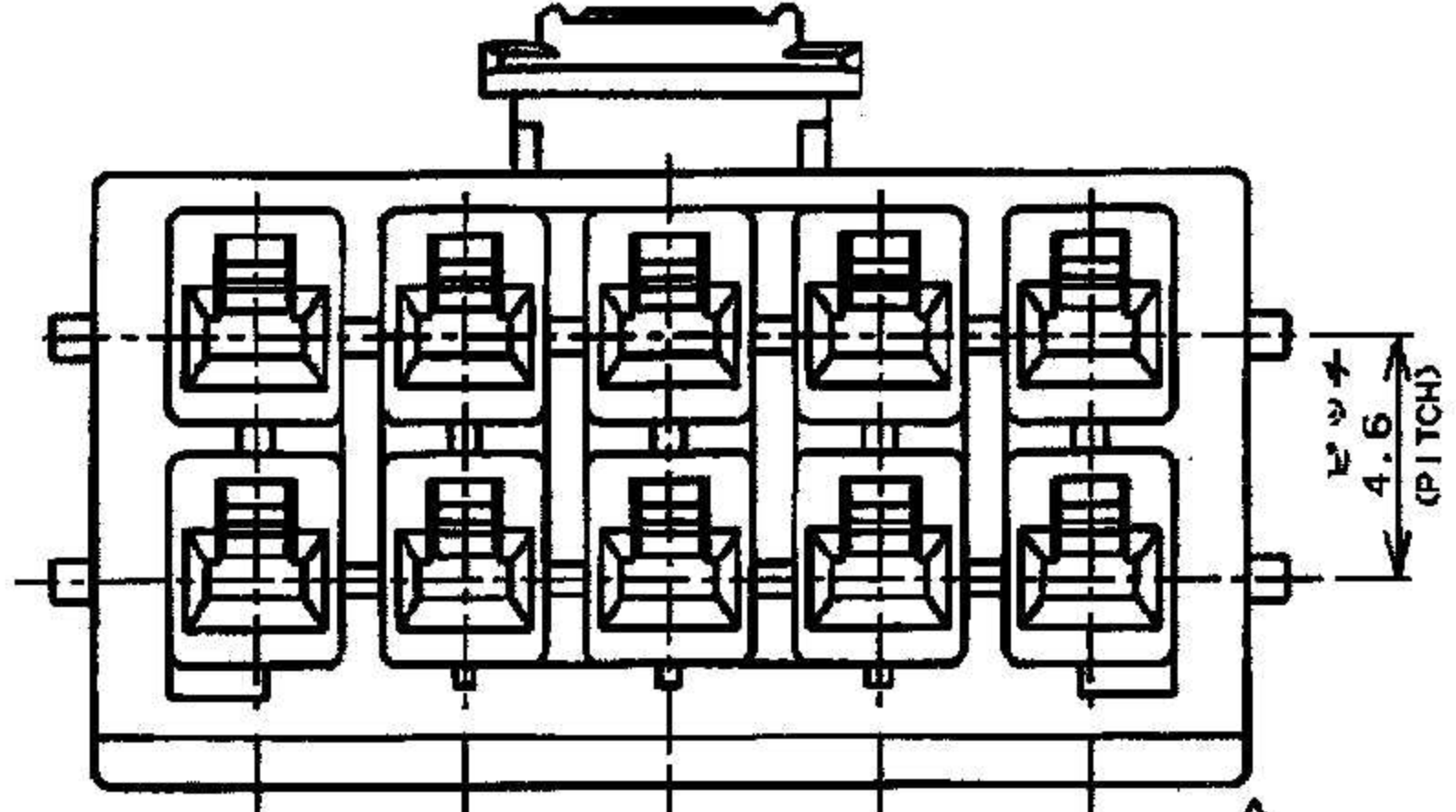
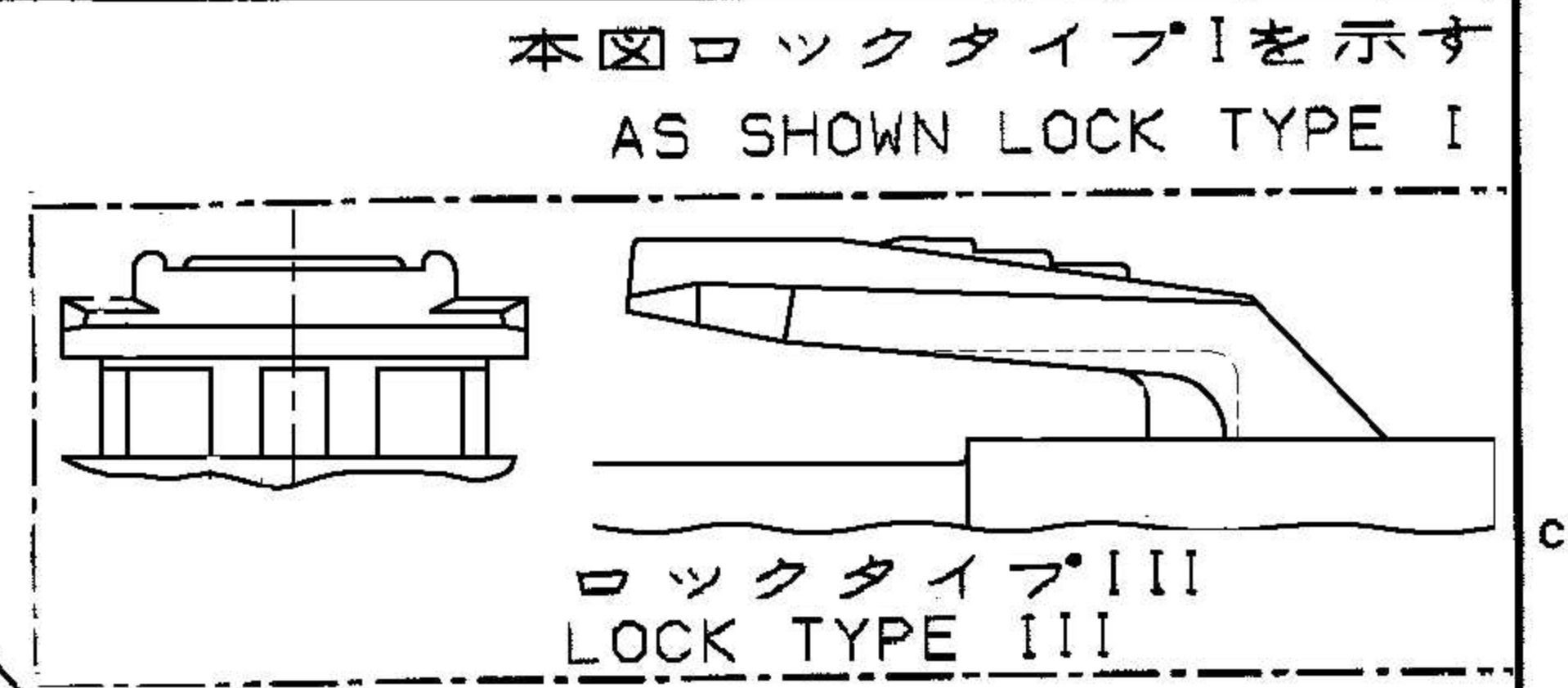
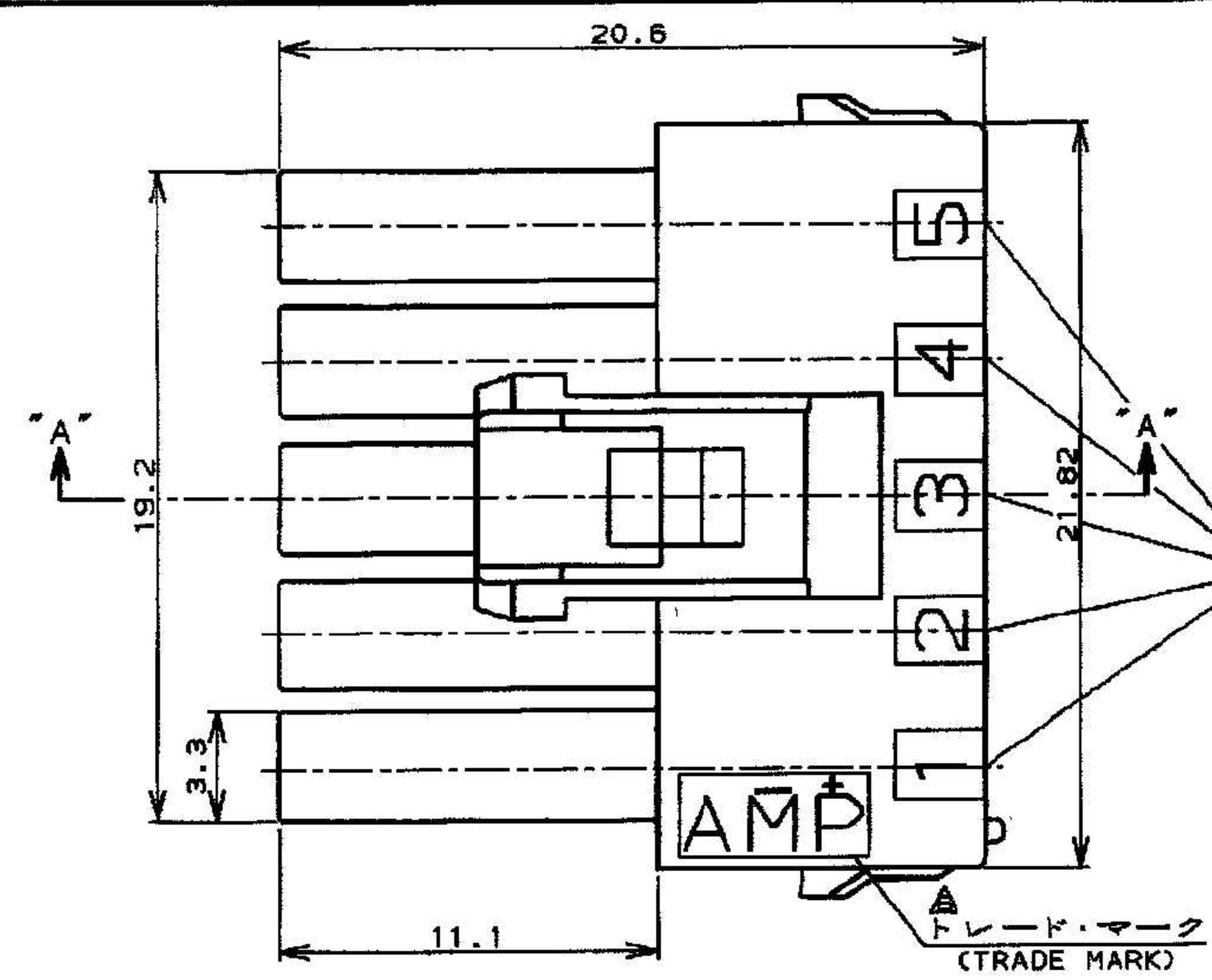


表1 (TABLE 1)

トレードマーク (TRADE MARK)	生産場所 (MANUFACTURING PLACE)
— AMP OR AMP	日本 (JAPAN)
—+ AMP OR AMP	中国 (CHINA(PRC))
* AMP OR AMP	韓国 (KOREA)

ロックタイプ (LOCK TYPE)	ハウジング色調 (HOUSING COLOR)	極数 (Pos.)	型番 (P/N)
ロックタイプI (LOCK TYPE I)	自然色 (NATURAL)	10	5-177904-1
ロックタイプI (LOCK TYPE I)	青 (BLUE)		
ロックタイプI (LOCK TYPE I)	黄 (YELLOW)		
ロックタイプI (LOCK TYPE I)	自然色 (NATURAL)	10	177904-1

- 注:
- 通用製品規格: 108-5410
  - 通用コンタクト型番  
リセ・コンタクト: 177915-□(φ20-φ16AWG)  
177914-□(φ26-φ22AWG)
  - 嵌合相手側製品型番  
キャップ・ハウジング: 177912-□(パネル取付タイプ)  
タブ・コンタクト: 177917-□(φ20-φ16AWG)  
177916-□(φ26-φ22AWG)
  - 通用プレート型番: 177921
  - 取扱説明書: 411-5638
- △ 表1参照

REV.	DESCRIPTION	DATE	BY	CHK	DATE
C3	REVISED ECR-14-017020	14NOV 2014	W.W.	D.Z.	
C2	REVISED ECR-14-013449	14SEP 2014	W.W.	D.Z.	
C1	REVISED ECR-14-001994	14FEB '14	A.Z.	D.Z.	
C	REVISED ECR-09-017819	25AUG '09	A.Z.	H.W.	
B	変更 (FJ00-1369-01)	11/26/01	ry	MS	
A	変更 (FJ00-0953-98)	11/26/01	ry	MS	
O	作成 (FJ00-3259-95)	22.NOV '95	N.Y.	H.T.	
LTR	変更 (REVISION RECORD)		DR	CHK	DATE

材料 (MATERIAL)	仕上 (FINISH)
6/8 ナイロン (UL94V-0) 6/8 NYLON (UL94V-0)	— (FINISH)

**AMP** Tyco Electronics AMP K.K. Kawasaki, Japan

AMP POWER DOUBLE LOCK CONN.  
10極 3.96mmピッチ プラグハウジング (2列タイプ)  
AMP POWER DOUBLE LOCK CONN. 3.96mm PITCH PLUG HOUSING 10 Pos (DBL ROW)

SIZE	LOC	番号 (No.)
B	J	C-177904

一般公差  
10以下: ±0.2  
10以上 30以下: ±0.25  
30以上 100以下: ±0.3  
角 度: ±3°

尺度 (SCALE) REV. C3 SHEET 1 OF 1

PRINT DIST DIMENSIONS IN MM. DO NOT SCALE PRINT