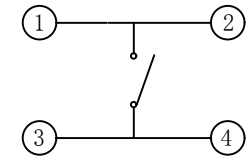
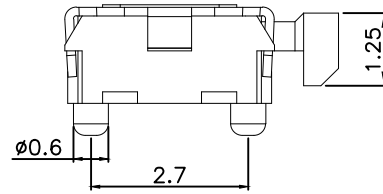
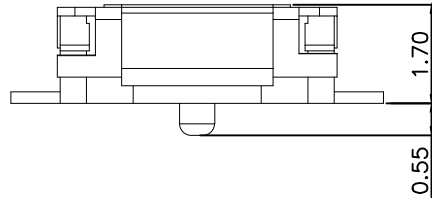
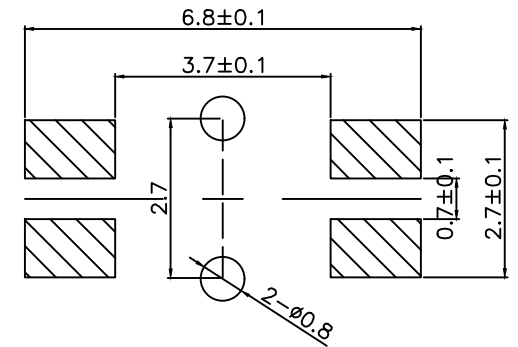
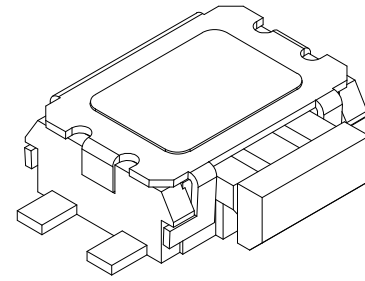
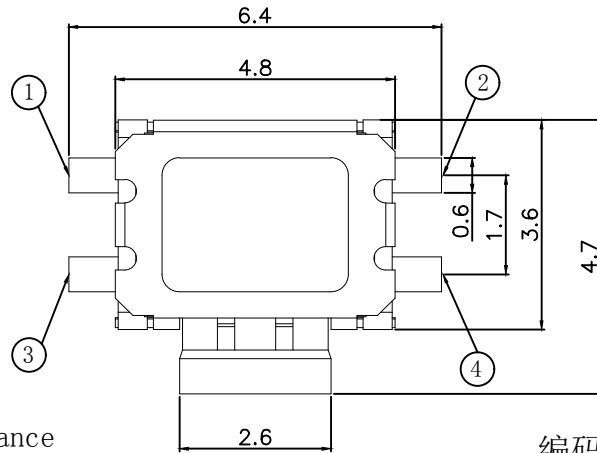


YTS-A019-X系列



电路图
CIRCUIT DIAGRAM



PCB. 焊接图
PCB. WELDING DRAWING

主要技术参数、性能
The Main Thchnology Performance

| | |
|----------------------------------|--------------------|
| 额定电流、电压 Rate voltage. current | 50mA DC12V |
| 接触电阻 Contact resistance | $\leq 100m\Omega$ |
| 按力 Operating force | 见编码表 |
| 行程 travel | $0.30 \pm 0.15mm$ |
| 绝缘电阻 Insulated resistance | $\geq 100M\Omega$ |
| 介电强度 Dielectric strength | $\geq 250VAC/1min$ |
| 寿命 Endurance | ≥ 30000 次 |

编码表

| | | | | | | |
|------|---------|------|-------|-------|-----------|-------|
| YFTS | A019016 | X | XXX | XX | XX | X |
| 开关 | 型号 | 等级 | 高度 | 克力 | 定位柱 | 包装 |
| | | 102 | 1.7mm | 180gf | no boss | A散装 |
| | | 002 | 1.7mm | 180gf | with boss | B冷封编带 |
| | | 001B | 1.7mm | 250gf | with boss | C管热 |
| | | 101B | 1.7mm | 250gf | no boss | H热封 |

| | | | | |
|------------|-------------------|----------------|-----------|-------------------------|
| E | 按钮 | PPA | 1 | 黑色 |
| D | 盖板 | 不锈钢 | 1 | 清洗 |
| C | 弹片 | 不锈钢 | 1 | 镀银 |
| B | 本体 | LCP | 1 | 黑色 |
| A | 卡件 | 磷铜 | 1 | 镀银 |
| 项目 ITEM | 名称 DESCRIPTION | 材质 MATERIAL | 数量 QTY | 表面处理/颜色 FINISH/COLOR |

| | | | | | | | | |
|----------------|-----------------|-------------------|----------------|------------|--------------------|-----|------------------------------------|-----------------|
| | | | | | 第一视角 FIRST VIEW | | 名称/NAME: 轻触开关 TACTILE SWITCH | |
| | | | | | | | 型号/MODEL: YTS-A019-X系列 | |
| 标记 SING | 处数 FREQUENCY | 更改文件号 REVISION | 签名 APPROVED | 日期 DATE | 比例 SCALE | 1:1 | 一般公差 GENERAL TOLERANCE | |
| 设计 DESIGN | 赵晓峰 | | 2017.05.17 | | 单位 UNIT | mm | $\geq 0 \sim 2 <$ | ± 0.10 |
| 审核 CHECKED | 陈乐峰 | | 2017.05.17 | | 重量 WEIGHT | | $\geq 2 \sim 5 <$ | ± 0.25 |
| 批准 APPROVED | 朱旭静 | | 2017.05.17 | | | | ≥ 5 | ± 0.30 |
| | | | | | | | 角度 ANGLE | $\pm 0.5^\circ$ |

| | |
|--|--|
| 名称/NAME: 轻触开关 TACTILE SWITCH | |
| 型号/MODEL: YTS-A019-X系列 | |
| 东莞市博众电气有限公司 DONGGUAN BOZHONG ELECTRONIC CO., LTD. | |