

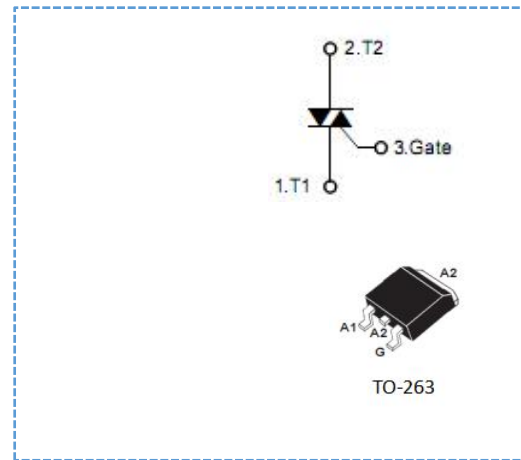


◆ 用途

主要用于调光、调温等调压电路，微波炉、洗衣机、电风扇、饮水机、夜明灯等家电的控制电路及用于交流相控、斩波器、逆变器、变频器和固态继电器等电路中

◆ 特征

采用先进的玻璃钝化工艺，较低的通态压降，高的可靠性、稳定性



◆ 极限值

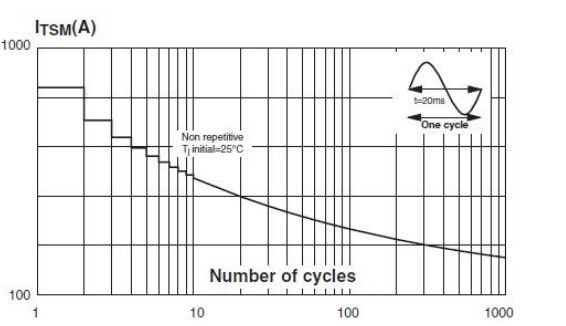
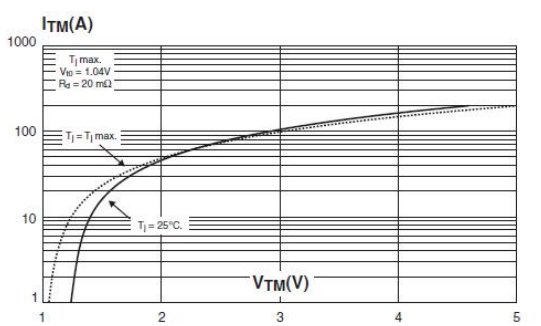
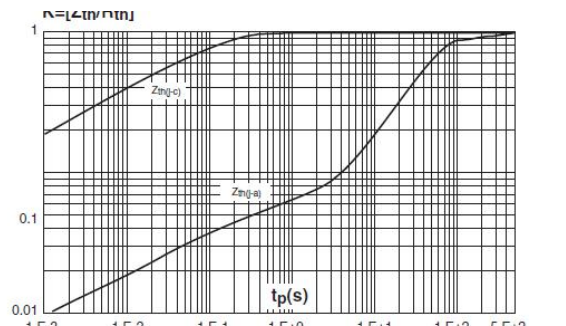
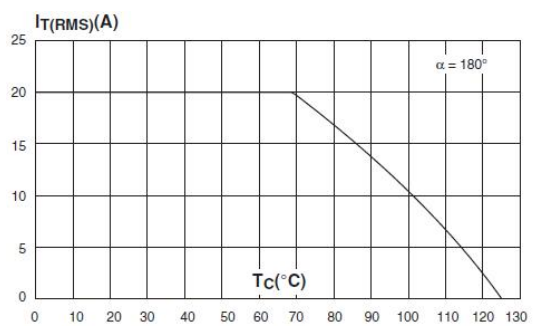
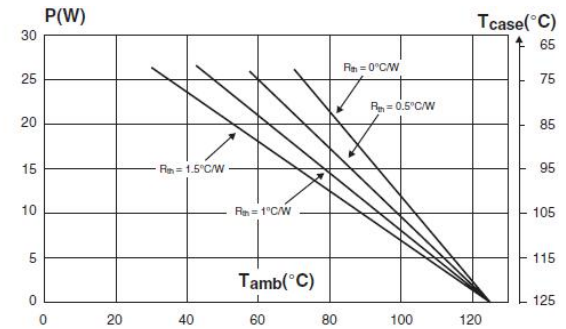
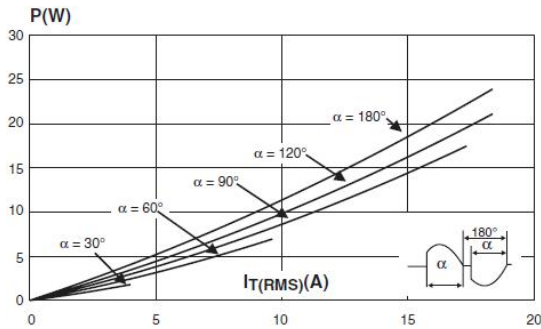
名称	符号	规范值	单位	测试条件
断态重复峰值电压	V_{DRM}/V_{RRM}	600/800	V	
通态均方根电流	$I_{T(RMS)}$	20	A	$T_c=105^{\circ}C$
浪涌电流	I_{TSM}	200	A	正弦波 60Hz $t=8.3ms$
	I^2t	200	A^2s	$t_p=10ms$
通态电流临界上升率	di/dt	100	$A/\mu s$	$I_G=500mA$ $di_G/dt=1A/\mu s$ $F=50Hz$
门极峰值电流	I_{GM}	4	A	$T_j=125^{\circ}C$ $t_p=20\mu s$
门极峰值电压	V_{GM}	16	V	$T_j=125^{\circ}C$
门极峰值功率	P_{GM}	5	W	$T_j=125^{\circ}C$
平均门极功率	$P_{G(AV)}$	1	W	$T_j=125^{\circ}C$
结温	T_j	125	$^{\circ}C$	
贮存温度	T_{stg}	-40~150	$^{\circ}C$	

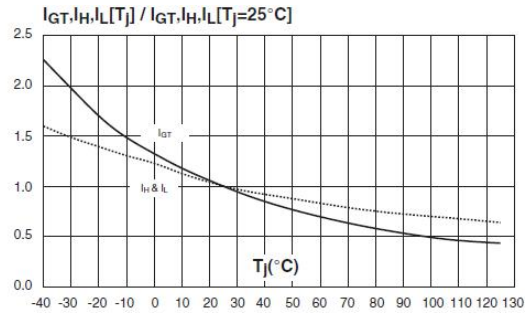
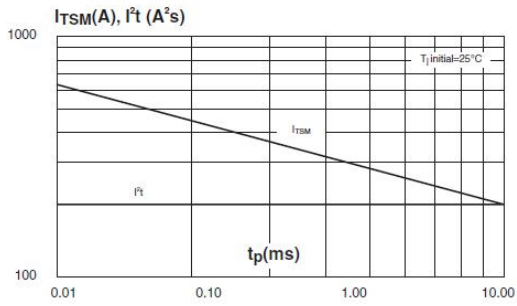
◆ 电特性

名称	符号	测试条件	象限	CW		单位
重复峰值阻断电流	I_{DRM}/I_{RRM}	$V_{DRM}=V_{RRM}$ $T_j=25^{\circ}C$		MAX	10	μA
		$V_{DRM}=V_{RRM}$ $T_j=125^{\circ}C$		MAX	3	mA
通态电压	V_{TM}	$I_T=28A$ $t_p=380\mu s$		MAX	1.7	V
维持电流	I_H	$I_T=500mA$		MAX	75	mA
擎住电流	I_L	$I_G=1.2I_{GT}$	I - III	MAX	50	mA
			II		90	mA
门极触发电流	I_{GT}	$V_D=12V$ $R_L=30\Omega$	I - II - III	MAX	50	mA
门极触发电压	V_{GT}				1.5	V
门极不触发电压	V_{GD}	$V_D=V_{DRM}$ $R_L=3.3K\Omega$ $T_j=125^{\circ}C$		MIN	0.2	V
断态电压临界上升率	dV/dt	$V_{DM}=67\%V_{DRM}$ Gate open $T_j=125^{\circ}C$		MIN	500	$V/\mu s$
换向电压临界上升率	$(dV/dt)_C$	$(di/dt)_C=20A/ms$ $T_j=125^{\circ}C$		MIN	18	$V/\mu s$

名称	符号	测试条件	象限	B		单位
重复峰值阻断电流	I_{DRM}/I_{RRM}	$V_{DRM}=V_{RRM}$ $T_j=25^\circ\text{C}$		MAX	10	μA
		$V_{DRM}=V_{RRM}$ $T_j=125^\circ\text{C}$		MAX	3	mA
通态电压	V_{TM}	$I_T=28\text{A}$ $t_p=380\mu\text{s}$		MAX	1.7	V
维持电流	I_H	$I_T=500\text{mA}$		MAX	75	mA
擎住电流	I_L	$I_G=1.2I_{GT}$	I -III-IV	MAX	50	mA
			II		90	mA
门极触发电流	I_{GT}	$V_D=12\text{V}$ $R_L=30\Omega$	ALL	MAX	50	mA
门极触发电压	V_{GT}				1.5	V
门极不触发电压	V_{GD}	$V_D=V_{DRM}$ $R_L=3.3\text{K}\Omega$ $T_j=125^\circ\text{C}$		MIN	0.2	V
断态电压临界上升率	dV/dt	$V_{DM}=67\%V_{DRM}$ Gate open $T_j=125^\circ\text{C}$		MIN	500	$\text{V}/\mu\text{s}$
换向电压临界上升率	$(dV/dt)_C$	$(dI/dt)_C=20\text{A/ms}$ $T_j=125^\circ\text{C}$		MIN	18	$\text{V}/\mu\text{s}$

◆ 特性数据





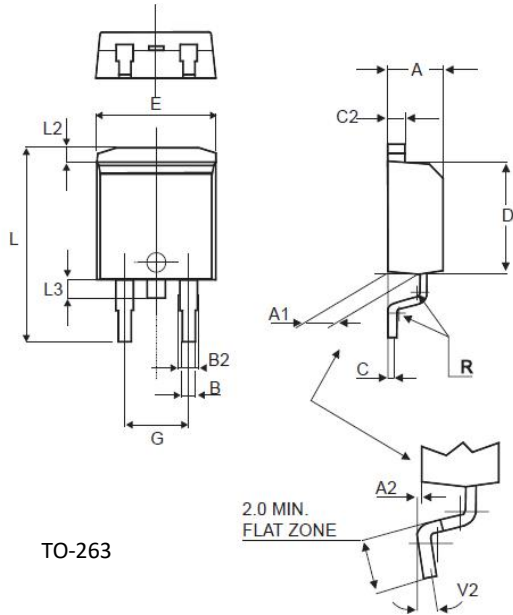
◆ 产品包装

封装形式	数量	包装材质
TO-263	50/条、1000/盒、5000/箱	盒/箱
发货方式	快递	

◆ 产品保管条件

温度	10-30°C
湿度	<60%
放置期限	一年
保管状态	仓储

◆ 产品尺寸



REF.	DIMENSIONS					
	Millimeters			Inches		
	Min.	Typ.	Max.	Min.	Typ.	Max.
A	4.30		4.60	0.169		0.181
A1	2.49		2.69	0.098		0.106
A2	0.03		0.23	0.001		0.009
B	0.70		0.93	0.027		0.037
B2	1.25	1.40		0.048	0.055	
C	0.45		0.60	0.017		0.024
C2	1.21		1.36	0.047		0.054
D	8.95		9.35	0.352		0.368
E	10.00		10.28	0.393		0.405
G	4.88		5.28	0.192		0.208
L	15.00		15.85	0.590		0.624
L2	1.27		1.40	0.050		0.055
L3	1.40		1.75	0.055		0.069
R		0.40			0.016	
V2	0°		8°	0°		8°