

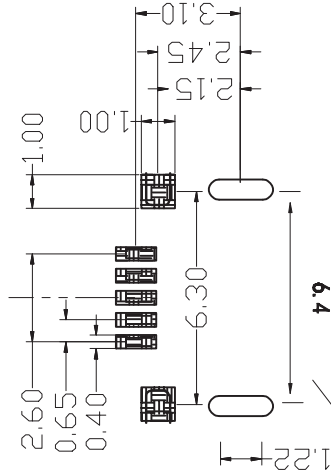
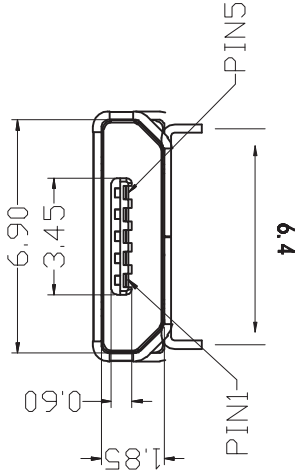
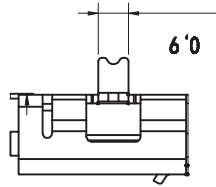
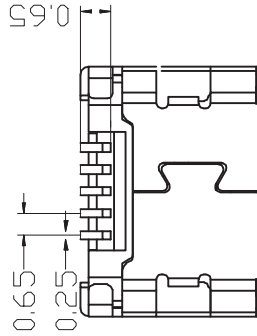
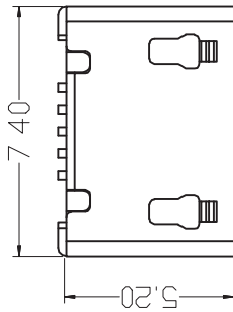
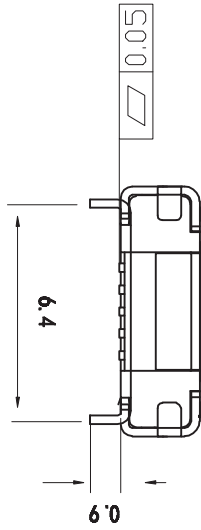
姓名
NAME

变更内容
REVISION NOTES

版别
REV.

日期
DATE

标记
REV. LTR.



规格说明: Specifications:

电气特性: Electrical:

1. 额定电流: Current Rating
1.0A/contact terminal
2. 额定电压: Voltage Rating
30V DC
3. 接触阻抗: Contact Resistance
50 milliohms MAX
4. 耐电压: Dielectric Withstanding Voltage:
300 V AC AT Sea Level
5. 绝缘阻抗: Insulation Resistance:
100MEGA ohms MIN

物理性能: Mechanical:

1. 插拔力: Connector Mate and Umate Force
Mate force: 3.0kgf (MAX)
Umate force: 0.7kgf (MIN)
2. 端子保持力: Terminal Retention
0.5kgf (MIN)

原材料: Material:

1. 塑胶: Housing:
Hing Temperature Ternmaplastics,
UI 94V-0 LCP Black
 2. 端子: Contact: Copper Alloy H65 EH
 3. 外壳: Shell: H 65
- 电镀: Finish:
1. 端子: Contact: Plated Gold in Mating Area;
Tin On Solder Tails
 2. 外壳: Shell:
Nickel Plating (能过炉自动上锡)

RECOMMENDED PCB LAYOUT
TOLERANCE: ±0.05

表面处理 PLATED	料厚 THICKNESS	材料 MATERIAL
----------------	-----------------	----------------

GENERAL TOLERANCES		
DIMENSIONS	II	III
LENGTHS	±0.01	±0.03
X, XX	±0.02	±0.05
X, XY	±0.03	±0.08
X, XZ	±0.03	±0.10
X, Y	±0.05	±0.15
X, Z	±0.10	±0.20
ANGLES	±0.5°	±1.0°
圆度 RND.	A/0	±2.0°

品名 TITLE	料号 P/N. NO.	图号 REV. NO.	图名 REV. NAME
-------------	----------------	----------------	-----------------

品名 TITLE	料号 P/N. NO.	图号 REV. NO.	图名 REV. NAME
品名 TITLE	料号 P/N. NO.	图号 REV. NO.	图名 REV. NAME
品名 TITLE	料号 P/N. NO.	图号 REV. NO.	图名 REV. NAME
品名 TITLE	料号 P/N. NO.	图号 REV. NO.	图名 REV. NAME

品名 TITLE	料号 P/N. NO.	图号 REV. NO.	图名 REV. NAME
品名 TITLE	料号 P/N. NO.	图号 REV. NO.	图名 REV. NAME
品名 TITLE	料号 P/N. NO.	图号 REV. NO.	图名 REV. NAME
品名 TITLE	料号 P/N. NO.	图号 REV. NO.	图名 REV. NAME