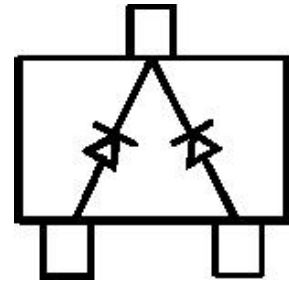


## BAV70



SOT-23 内部结构

### SWITCHING DIODE 開關二極管

#### ■ FEATURES 特點

Characteristic 特性參數	Symbol 符號	Max 最大值	Unit 單位
Power dissipation 耗散功率	$P_D(T_a=25^\circ\text{C})$	225	mW
Forward Current 正向電流	$I_F$	200	mA
Reverse Voltage 反向電壓	$V_R$	70	V
Solder Temperature/Solder Time 焊接溫度/焊接時間	T/t	260/10	$^\circ\text{C}/\text{S}$
Junction and Storage Temperature 結溫和儲藏溫度	$T_J, T_{stg}$	-55to+150 $^\circ\text{C}$	

#### ■ DEVICE MARKING 打標

**BAV70=A4**

#### ■ ELECTRICAL CHARACTERISTICS 電特性

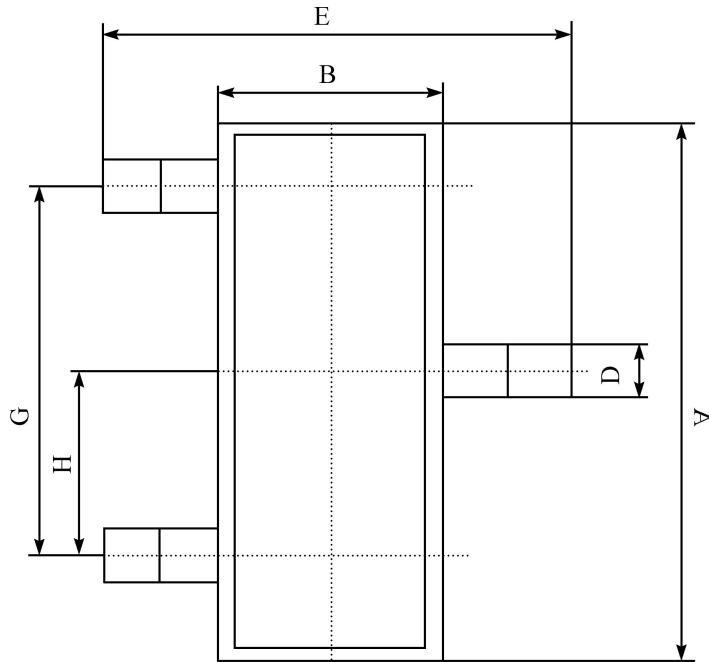
( $T_A=25^\circ\text{C}$  unless otherwise noted 如無特殊说明, 溫度為  $25^\circ\text{C}$ )

Characteristic 特性參數	Symbol 符號	Min 最小值	Max 最大值	Unit 單位
Reverse Breakdown Voltage 反向擊穿電壓 ( $I_R=100\mu\text{A}$ )	$V_{(BR)}$	70	—	V
Reverse Leakage Current 反向漏電流 ( $V_R=70\text{V}$ )	$I_R$	—	1	$\mu\text{A}$
Forward Voltage(Test Condition)正向電壓 $I_F=1\text{mA}$ $I_F=10\text{mA}$ $I_F=50\text{mA}$ $I_F=150\text{mA}$	$V_F$		715 855 1000 1250	mV
Diode Capacitance 二極體電容 ( $V_R=0\text{V}, f=1\text{MHz}$ )	$C_D$	—	1.5	pF
Reverse Recovery Time 反向恢復時間	$T_{rr}$	—	6	nS

BAV70

■ DIMENSION 外形封裝尺寸

單位(UNIT): mm



序號	數值及公差
A	2.90±0.10
B	1.30±0.10
C	1.00±0.10
D	0.40±0.10
E	2.40±0.20
G	1.90±0.10
H	0.95±0.05
J	0.13±0.05
K	0.00-0.10
M	≥0.2
N	0.60±0.10
P	7±2°

