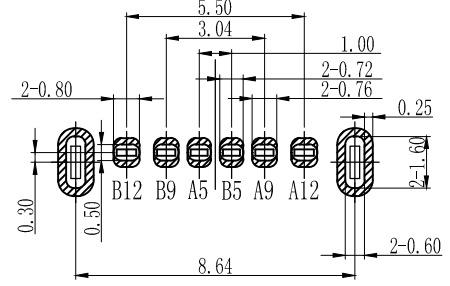
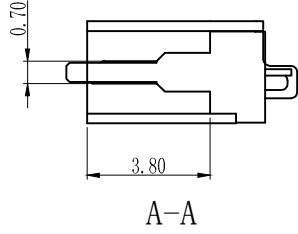
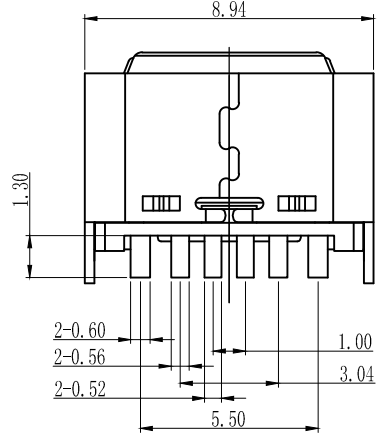
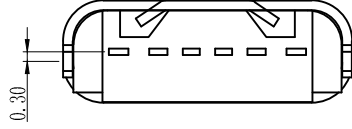
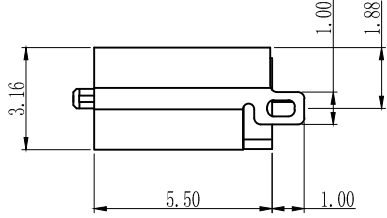
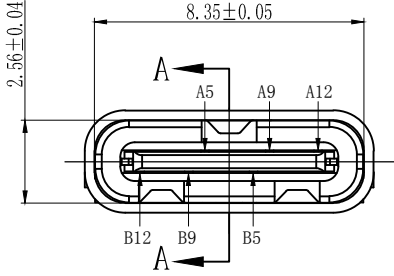
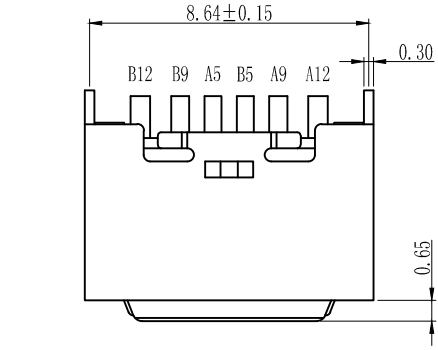
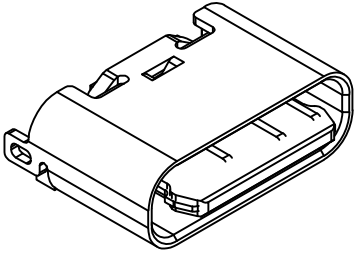


版本	变更内容	工程确认	日期

TYPE C USB技术要求:

1. 电气性能
  - 1.1. 额定电流: 3A/5A.
  - 1.2. 额定电压: 5V.
  - 1.3. 耐电压: 500 V(AC) for 1 min.
  - 1.4. 绝缘阻抗: 40mΩ Max.
2. 机械性能
  - 2.1. 插入力: 5-20N. 拔出力: 6-20N.
  - 2.2. 寿命测试: 5000/10000cycles Max.
  - 2.3. 推力: 50N min.
  - 2.4. 剥离强度: 150N min.
  - 2.5. 扭曲强度: 0.75Nm
3. 材料要求
  - 4.1. 胶芯材料: LCP/PA9T
  - 4.2. 外壳材料: SPCC/C2680/SUS304
  - 4.3. 端子材料: C2680/C5191/C7025
  - 4.4. 盐雾要求: 24H/48H
  - 4.5. 工作温度: -20° C~85° C



PCB板参考图

一般公差加工参考表

A5	CC1	B12	GND
A9	VBUS	B9	VBUS
A12	GND	B5	CC2
PIN	SIGNAL NAME	PIN	SIGNAL NAME


公司名称		东莞市博众电气有限公司 DONGGUAN BOZHONG ELECTRIC			
设计	LUO JIE	品名	Type C 母座 6P 立式 插件 H=5.5		
审核	ROGER LI	图号	BTC-TC6T-55		
核准	ROC ZHAO	版本	A	页码	