

通用特性						
项目	工作条件	说明	最小	标称	最大	单位
绝缘电压	输入-输出, 测试时间 1 分钟, 漏电流小于 1mA	—	1500	—	—	VDC
		—	≈800	—	—	VAC
绝缘电阻	输入-输出, 绝缘电压 500VDC	—	100	—	—	MΩ
工作温度	—	—	-40	—	85	°C
存储温度	—	—	-55	—	125	°C
存储湿度	—	—	5	—	95	%RH
管脚波峰焊温度	焊点距离外壳 1 . 5mm, 10s	—	—	—	300	°C
管脚手工焊温度	焊点距离外壳 1 . 5mm, 10s	—	—	—	425	°C
振动	—	10 - 55Hz, 10G, 30Min, along X, Y and Z				
开关频率	PWM 模式	—	—	300	—	KHz
平均无故障时间	Bellcore TR332, 25°C			2X10 ⁶ h		
冷却方式	—			自然冷却		
隔离电容	—	—	—	1000	—	pF
外壳材料	—			六面金属屏蔽外壳		铝壳
重量	—	—	—	≈13	—	g
—	—	—	—	—	—	—
—	—	—	—	—	—	—

*绝缘电压 AC 指标为理论值不作为出厂检测标准, 如果需求此指标下单前联系销售部即可。

产品选型列表

型号	输入电压 VDC	输出电压 Vo1	输出 Vo2	输出电流 Io1	输出 Io2	纹波噪声 (mV)	典型效率	最大容性负载 uF
TDK15-24S3V3	18~36	3.3	—	3	—	50	83%	4700
TDK15-24S05	18~36	5.05	—	3	—	50	85~86%	4700
TDK15-24S12	18~36	12	—	1.25	—	50	87~88%	2200
TDK15-24S15	18~36	15	—	1	—	80	87~88%	1000
TDK15-24S24	18~36	24	—	0.625	—	100	88~89%	470
TDK15-24S3V3W	9~36	3.3	—	3	—	50	83%	4700
TDK15-24S05W	9~36	5.05	—	3	—	50	85~86%	4700
TDK15-24S12W	9~36	12	—	1.25	—	50	86~88%	2200
TDK15-24S15W	9~36	15	—	1	—	80	86~88%	1000
TDK15-24S24W	9~36	24	—	0.625	—	100	88~89%	470
TDK15-48S3V3	36~72	3.3	—	3	—	50	83%	4700
TDK15-48S05	36~72	5.05	—	3	—	50	85~86%	4700
TDK15-48S12	36~72	12	—	1.25	—	50	87~88%	2200
TDK15-48S15	36~72	15	—	1	—	80	87~88%	1000
TDK15-48S24	36~72	24	—	0.625	—	100	88~89%	470
TDK15-48S3V3W	18~72	3.3	—	3	—	50	83%	4700
TDK15-48S05W	18~72	5.05	—	3	—	50	85~86%	4700
TDK15-48S12W	18~72	12	—	1.25	—	50	86~88%	2200
TDK15-48S15W	18~72	15	—	1	—	80	86~88%	1000
TDK15-48S24W	18~72	24	—	0.625	—	100	88~89%	470
TDK15-24D05	18~36	5.05	-5.05	1.5	1.5	50	85~86%	4700
TDK15-24D12	18~36	12	-12	0.625	0.625	50	87~88%	2200
TDK15-24D15	18~36	15	-15	0.5	0.5	80	87~88%	1000
TDK15-24D24	18~36	24	-24	0.32	0.32	100	88~89%	470
TDK15-24D05W	9~36	5.05	-5.05	1.5	1.5	50	85~86%	4700
TDK15-24D12W	9~36	12	-12	0.625	0.625	50	86~88%	2200
TDK15-24D15W	9~36	15	-15	0.5	0.5	80	86~88%	1000
TDK15-24D24W	9~36	24	-24	0.32	0.32	100	88~89%	470
TDK15-48D05	36~72	5.05	-5.05	1.5	1.5	50	85~86%	4700
TDK15-48D12	36~72	12	-12	0.625	0.625	50	87~88%	2200
TDK15-48D15	36~72	15	-15	0.5	0.5	80	87~88%	1000
TDK15-48D24	36~72	24	-24	0.32	0.32	100	88~89%	470
TDK15-48D05W	18~72	5.05	-5.05	1.5	1.5	50	85~86%	4700
TDK15-48D12W	18~72	12	-12	0.625	0.625	50	86~88%	2200
TDK15-48D15W	18~72	15	-15	0.5	0.5	80	86~88%	1000
TDK15-48D24W	18~72	24	-24	0.32	0.32	100	88~89%	470

备注：经济型简化版型号带“S”尾缀，例如：TDK15-XXSXXS，简化版没有CNT管脚（遥控开关机功能），其他参数完全相同。

应用电路

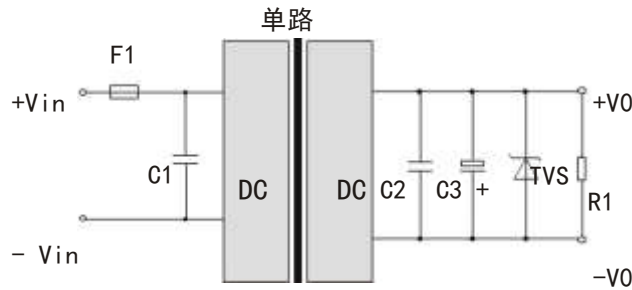


图 1

输出电压	C1	TVS	C2	C3	F1(A)
5Vdc	100 μ (建议加)	SMBJ7.0A	1uF (可选)	220 μ F	最大输入电流×2
12Vdc		SMBJ15A		100 μ F	
15Vdc		SMBJ18A		47 μ F	
24Vdc		SMBJ 30A		47 μ F	

EMC 解决方案—推荐电路 (1)

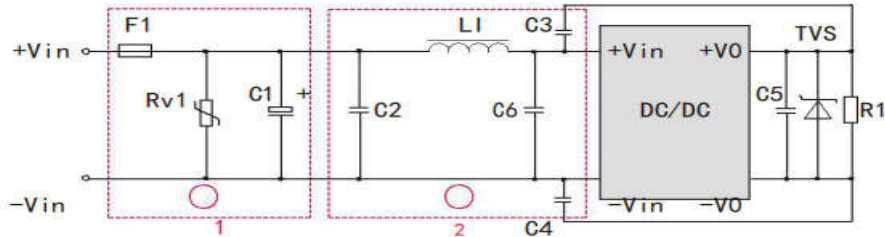


图 2



图 3

C1	C2、C6、C7、C8	C3、C4	C5	L1	L2、L3	Rv1	F1
220 μ F/50V	1 μ F/50V	1nF/2KV	100 μ F	4.7uH (可选)	1mH 左右	14D560K	最大输入电流×2
100 μ F/100V	1 μ F/100V	1nF/2KV	100 μ F	4.7uH (可选)	1mH 左右	14D101K	最大输入电流×2

注：1、图 2 中和图 3 第 1 部分用于 EMS 测试；第 2 部分用于 EMI 传导滤波，可依据需求选择。

2、D1 耐压为最大输入电压 2 倍，电流为最大输入电流 3 倍，输入 TVS 瞬态抑制二极管耐压大于最高输入电压。

3、输出 TVS 详见基本应用表。

产品特性曲线



图 4

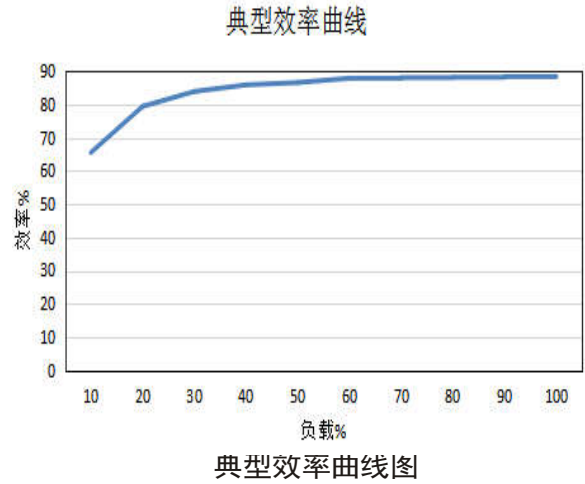
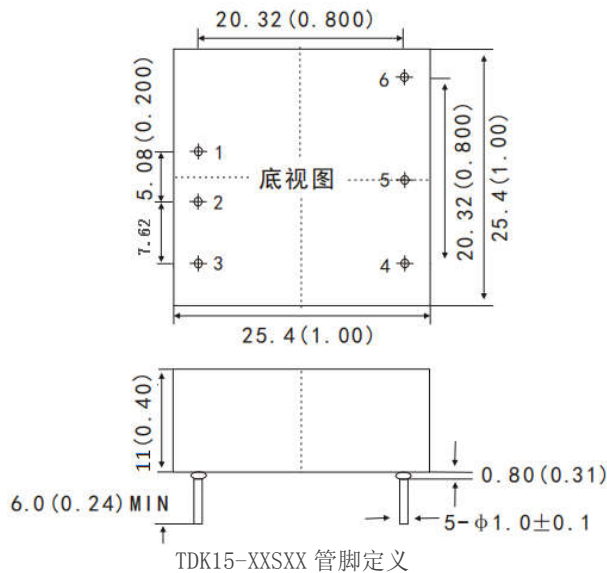


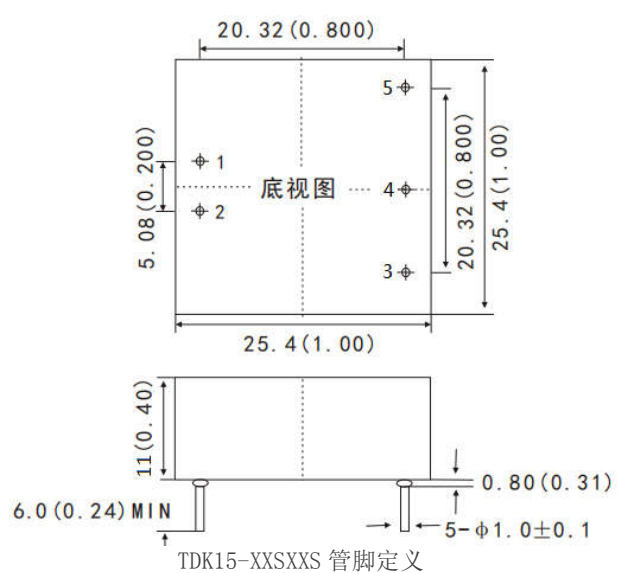
图 5

尺寸图及管脚定义说明

25.4mmX25.4mmX 11mm



25.4mmX25.4mmX 11mm



未注公差：外壳 X.X±0.5mm (X.XX±0.02inch)，PIN 间距 X.XX±0.25mm (X.XX±0.01inch)

型号		1	2	3	4	5	6
TDK15-XXSXX	单路	Vin+	Vin-	CNT	Vo-	NP	Vo+
TDK15-XXDXX	双路	Vin+	Vin-	CNT	Vo2	COM	Vo1

型号		1	2	3	4	5
TDK15-XXSXXS	单	Vin+	Vin-	Vo-	NP	Vo+
TDK15-XXDXXS	双	Vin+	Vin-	Vo2	COM	Vo1

备注：NP 为无管脚，NC 为空管脚

包装信息：一盒 80 只，一箱 15 盒共 1200 只。

重量信息：约 13g/只，毛重一盒约 1.04Kg，毛重一箱约 16Kg。

需求 RoHS 标准产品，下单时需要注明。

注意事项：

- 1、管脚定义含义请详见《产品定义说明》，如有不明可咨询我司技术支持。
- 2、包装信息请参见《产品出货包装信息》。
- 3、最大容性负载均在输入电压范围、满负载条件下测试，具体可参见《容性负载使用说明》。
- 4、本文数据除特殊说明外，都是在 Ta=25°C，湿度<75%，输入标称电压和输出额定负载时测得。
- 5、我公司可根据客户需求，提供定制电源，详细可联系我司销售部