

肇庆绿宝石电子科技股份有限公司

固态电解电容器料号编码说明

文件编号： C71


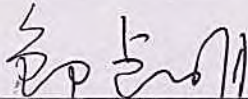

制订单位： 固态研发工程

版 本： A0

制定日期： 2019-3-18

发行章：**参考专用**

页 数： 共 3 页

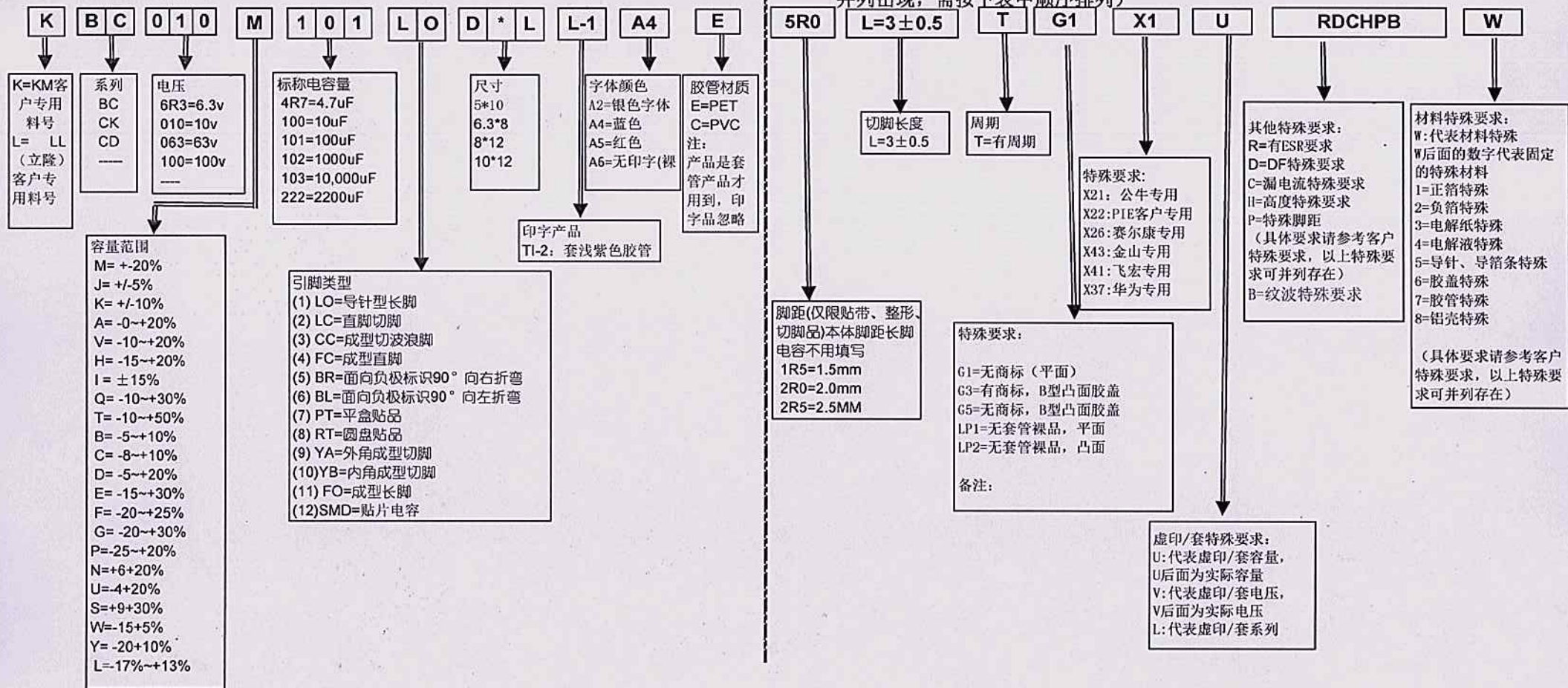
批 准	审 核	作 成
		

版本号	变更时间	变更内容
A0/00	2004-5-5	新增
A0/01	2015-1-12	全面修订
A0/02	2016-5-5	1、增加KEMET客户专用料号；2、增加“印CDP1系列特殊要求”、“脚距特殊要求”
A0/03	2018-6-29	1、增LL客户专用料号；2、增加“客户专用特殊要求”、“印字特殊要求”、“材料特殊要求”
A0/04	2019-2-22	1、增金山客户专用料号；2、增加“客户专用特殊要求”、“印字特殊要求”、“材料特殊要求”
A0/05	2019-3-18	1、增华为客户专用料号；2、增加“客户专用特殊要求”、“印字特殊要求”、“材料特殊要求”

(料号必须部分)

(有加工要求或其他特殊要求需增加部分, 此部分内容如

并列出现, 需按下表中顺序排列)

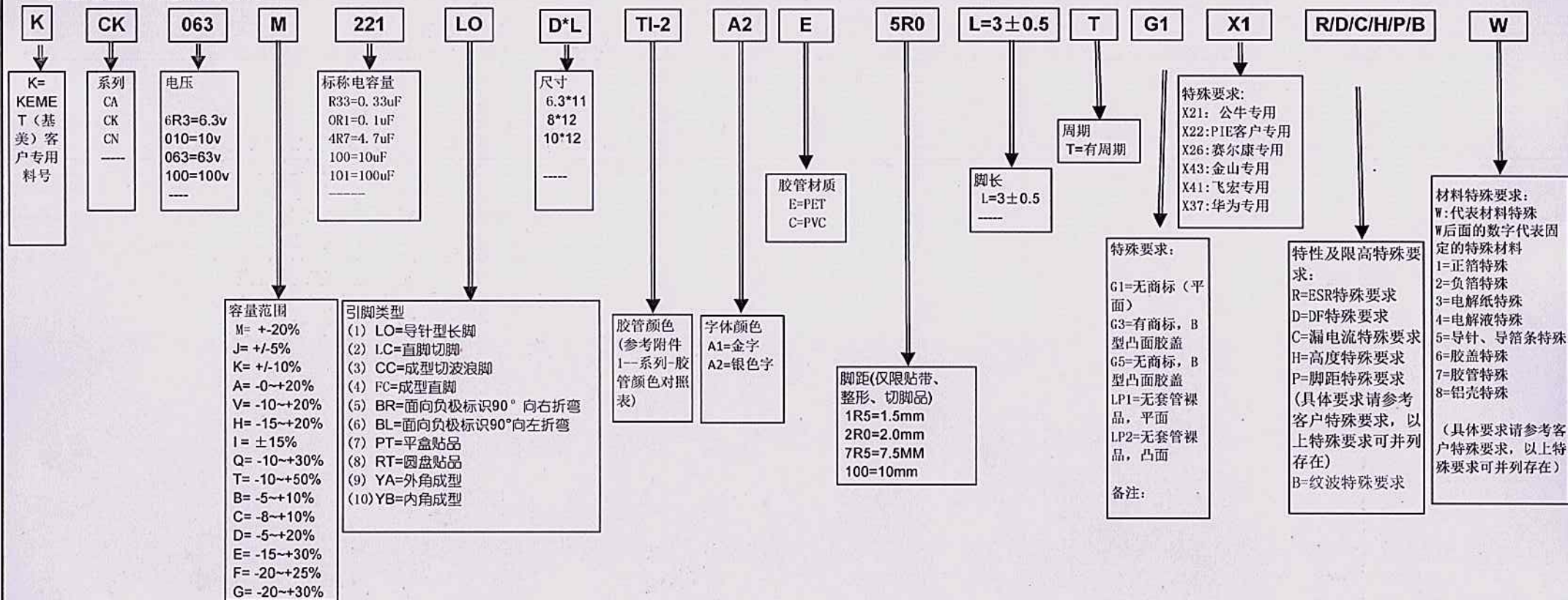


备注: (1)料号总码数不固定, 会根据客户实际需求而不一;

(2)如遇到新的特殊要求, 由工程部给出对应码确定。

公布日期	2004/5/5	版次	A1	修订记录
修订日期	2019/7/20	修订次数	00	

固态电容器料号编码说明



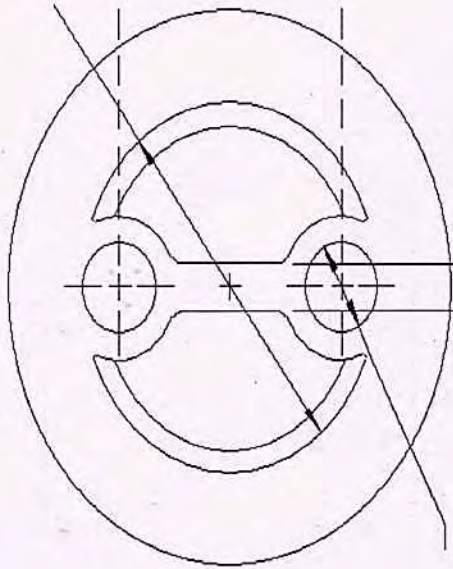
备注:

- (1)料号总码数不固定, 会根据客户实际需求而不一;
- (2)如遇到新的特殊要求, 由工程部给出对应码确定。

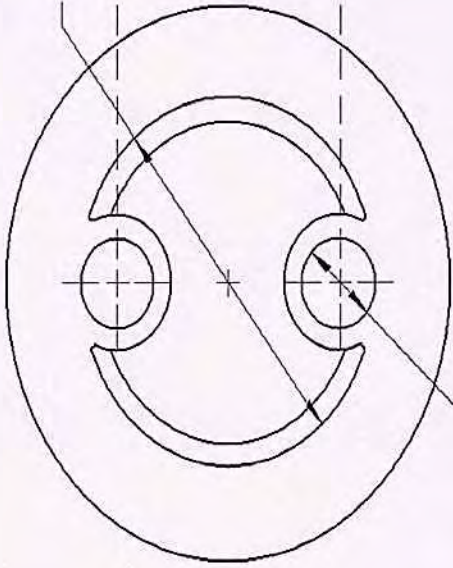
公布日期	2004/5/5	版次	A1	修订记录 增加“其他特殊要求中”: B=纹波特殊要求
修订日期	2019/7/20	修订次数	00	

胶盖凸面说明:

形状: C型 (中间凹陷葫芦形)



形状: B型 (中间凹陷葫芦形)



修订记录

公布日期	2004/5/5	版次	A0	修订记录
修订日期	2019/3/18	修订次数	05	1、增华为客户专用料号; 2、增加“客户专用特殊要求”、“印字特殊要求”、“材料特殊要求”