

远-T4A 发射模块规格书



一、概述

远-T4A是一款具有自主知识产权、小体积、大功率的ASK/OOK低电压发射模块。该模块自带高增益PCB天线，可通过FCC、CE认证，模块采用高性能RF芯片，内置谐波抑制电路，具有超小体积、低功耗、宽电压范围、高稳定性、高性价比等特点，适合纽扣电池系统。

二、特点

- 宽电压 2-5.5V
- 低电流 10mA@3V
- 自带高增益PCB天线
- 可过射频认证
- 内置谐波抑制电路
- 小尺寸

三、参数指标

- 工作频率:315MHz/433.92MHz (默认出433.92Mhz)
- 工作电压:2-5.5V
- 工作电流:10mA(3V供电)
- 调制方式:ASK/OOK
- 传输速率:最大4.8kbps
- 频率偏差:最大正负0.2MHz
- 工作温度:-20 至 +70 ° C (可定制工业级)

四、注意事项:

DAT数据端输入兼容CMOS标准，当3-5V逻辑电平驱动时应将模块DAT端与编码IC输出直接连接;有些编码IC输出12V逻辑电平，这时应将DAT与编码IC输出之间串接一个22K-50K电阻，以保护DAT端。

五、安装方式

本模块背面无器件，可以背面紧贴线路板平躺安装，注意PCB天线底部不要敷铜和走线。模块采用半孔设计，既可以焊排针也可以直接贴在底板上，支持回流焊。

六、引脚描述

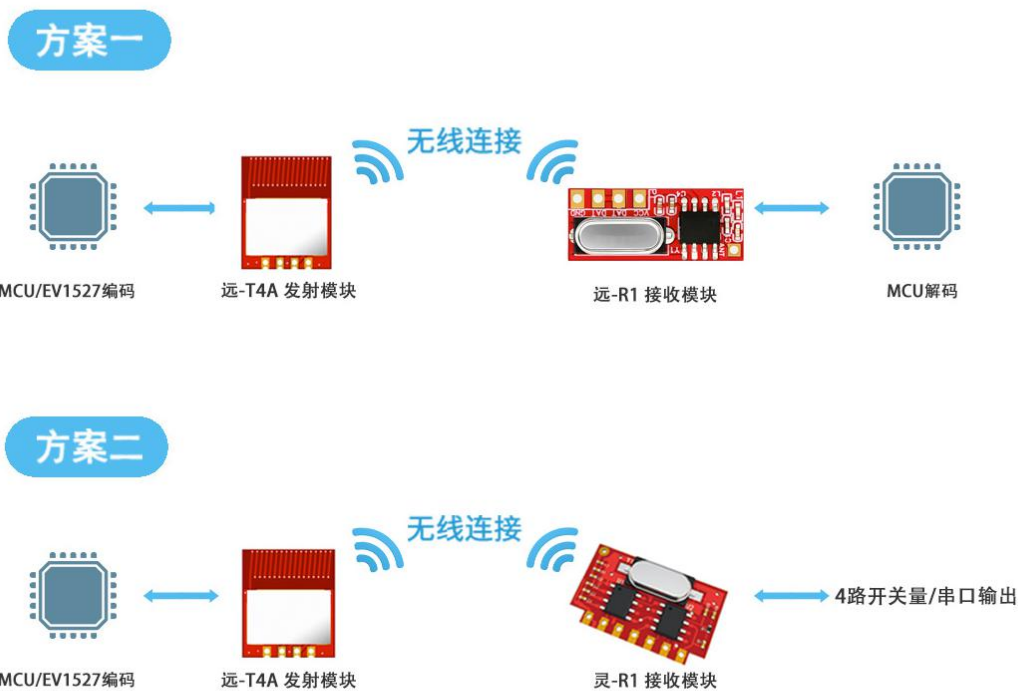


● 1.DAT 数据输入

● 2. VCC 电源

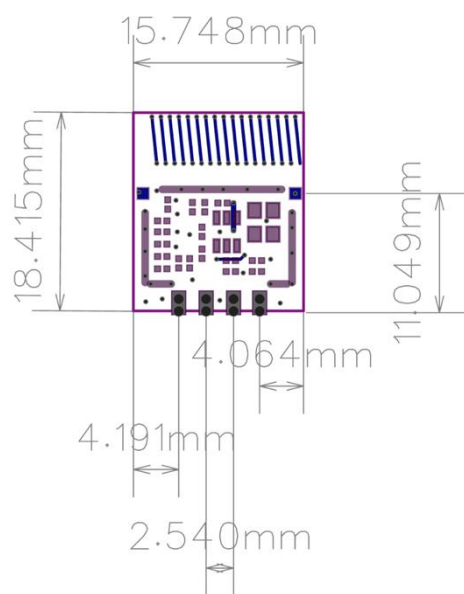
● 3.GND 接地

七、使用方式



注意 一般建议用方案2，方便快捷，距离远。

八、机械尺寸





天猫 APP 扫一扫
进入天猫旗舰店



微信扫一扫
下载资料