

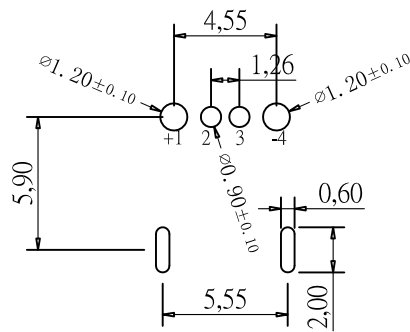
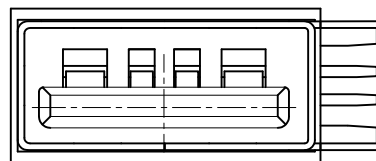
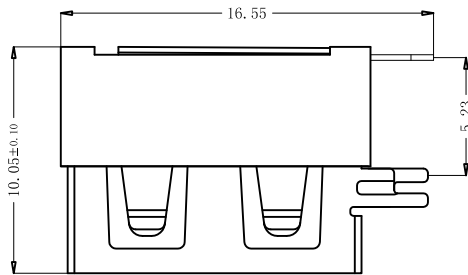
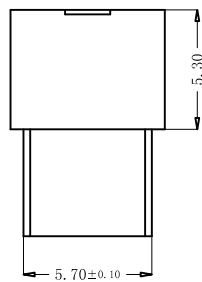
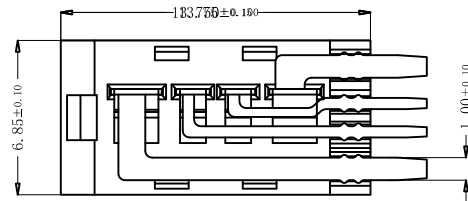
RoHS

MAPX

MODIFICATION

DRW

DATE



规格说明:

电气特性:

1. 额定电流: 3A
2. 额定电压: 30V DC
3. 接触阻抗: 最大阻抗30M
4. 耐电压: 500V AC
5. 绝缘阻抗: 最小: 1000M

物理性能:

1. 插拔力: 插力最大力3.57KG, 拉力最后小为1.02KG

原材料:

1. 塑胶: 材料: PBT防火
2. 端子: 材料为: H65铜C2680
3. 外壳: 材料为: 铁SPCC

电镀:

1. 端子:
端子四周镀50U”(MIN)锡, 镀金区域镀100-200U”镀金0.6~0.8U”
2. 外壳: Shell:
铁壳四周镀80U”(MIN)镍 Nickel Plating

产品图

PRODUCT CHART DWG

深圳市精拓金电子有限公司
Shenzhen Jing Tuo Jin Electronics Co., Ltd.

公差一览表 TOLERANCE UNLESS OTHERWISE				单位 UNITS	制图 DRAWING	制图料号 PRODUCT PART NO.	产品名称 PRODUCT NO.		
X.	±0.25	X.	±5°	MM	尹先华	906-A61B1114D10200	AF10.0侧插4PIN大电流半包两直脚无边铁壳PBT防火橙胶		
X	±0.20	.X	±2°	比例 SCALE	郭治富	角法 VIEW	版本 VER	A0	
.XX	±0.15	.XX	±1°	日期 DATE	核准 APPD	黄国荣			
.XXX	±0.10	.XXX	±0.5°	2021-04-12					