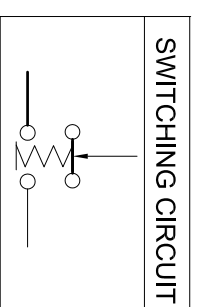
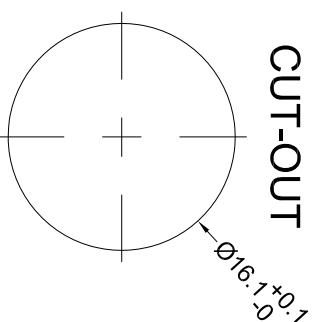


Operating Pressure: 400gf \pm 100gf
 Operating Stroke: 0.6mm \pm 0.3
 Protection Grade: IP67, IK08
 Function: (ON)-OFF
 Shell: SUS
 Button: SUS
 Rating: 50mA 48V DC
 Contact Resistance: 50m Ω MAX.
 Insulation Resistance: 100M Ω MIN.
 Dielectric Strength: 1500VAC 1 minute
 Electrical life: 50,000 cycles
 Mechanical life: 200,000 cycles
 Operating Temperature: -20°C~80°C
 Relative Air Humidity: 45%~85%
 Safety Approval: **RoHS**

CUT-OUT



D-SWITCH
 东莞市德燃电子有限公司
 D-SWITCH ELECTRONICS CO.,LTD

公差 TOLERANCES .X \pm 0.5 .XX \pm 0.3 角度 ANGLE \pm 1° 单位 DIMENSION UNIT mm.

版本 VER	变更说明 CHANGE DESCRIPTION	日期 DATE	ECN NO.	批准 APPROVED BY	核对 CHECKED BY	日期 DATE	绘图 DRAWN BY	品名 TITLE	图号 DRAWING NO
版本	版本	日期	ECN NO.	批准	核对	日期	绘图	品名	图号
				A0		2021.04.27	孙成	PBM-16Q11-RT-N-NN-S7S-A3	PBM-16Q11-RT-N-NN-S7S-A3_A0