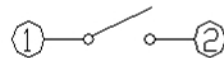
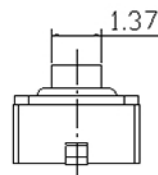
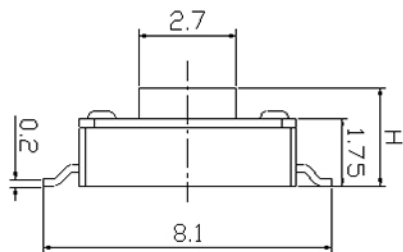
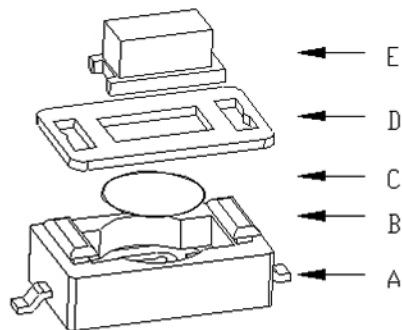
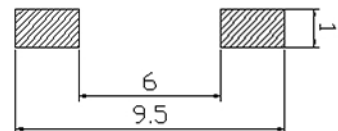


YTS-B008-X系列



电路图

CIRCUIT DIAGRAM



PCB. 焊接图

PCB. WELDING DRAWING

主要技术参数、性能  
The Main Thchnology Performance

额定电流、电压 Rate voltage,current	50mA DC12V
接触电阻 Contact resistance	≤100mΩ
按力 Operating force	见编码表
行程 travel	0.20±0.1mm
绝缘电阻 Insulated resistance	≥100MΩ
介电强度 Dielectric strength	≥250VAC/1min
寿命 Endurance	≥30000次

编码表

YTS	B008	X	XXX	XX	XX	X
开关	型号	等级	高度	克力	另码	包装
		A	025 (2.5mm)	18 (180g)	01~99	A散装
		B		25 (250g)		B冷封编带 C管热 H热封

项目 ITEM	名称 DESCRIPTION	材质 MATERIAL	数量 QTY	表面处理/颜色 FINISH/COLOR
E	按钮	PFA	1	白色
D	盖板	铁		镀铜锡
C	弹片	不锈钢	1	镀银
B	本体	PFA	1	黑色
A	卡件	黄铜	1	镀银

修改 REV	日期 DATE	姓名 NAME	比例 SCALE	1:1	一般公差 GENERAL TOLERANCE	
设计 DESIGN	2017.05.17	赵晓峰	单位 UNIT	mm	0.5~2	±0.10
审核 CHECKED	2017.05.17	陈乐峰	重量 WEIGHT		2~5	±0.25
批准 APPROVED	2017.05.17	朱旭静	角度 ANGLE		5~10	±0.30
						±0.5°

第一视角  
FIRST VIEW



名称/NAME:  
轻触开关  
TACTILE SWITCH

型号/MODEL:  
YTS-B008-X系列

东莞市博众电气有限公司  
DONGGUAN BOZHONG ELECTRIC CO., LTD