

3W AC/DC模块电源
产品性能

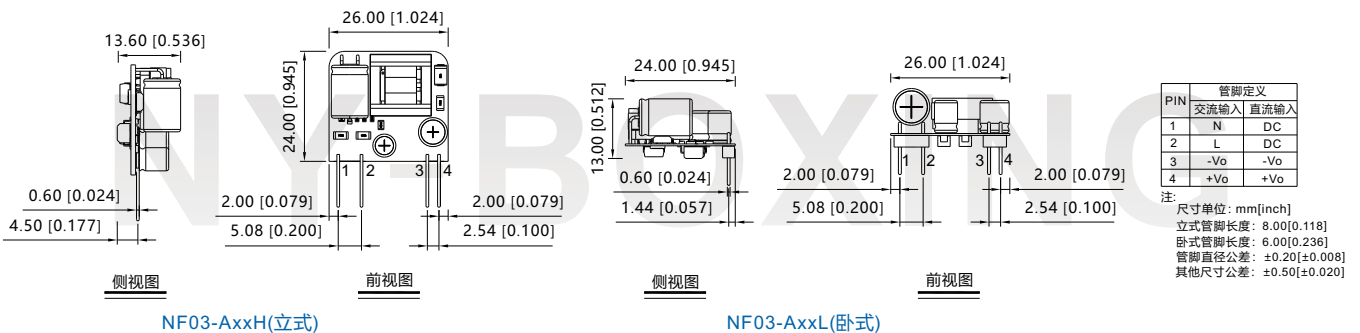

NF03-AxxH(立式)



NF03-AxxL(卧式)

- ★ 宽输入电压: 85-264VAC/100-375VDC
- ★ 高效率, 高功率密度, 稳压输出
- ★ PCB单列直插安装方式/SIP
- ★ 输出电压精度 $\pm 3\%$
- ★ 具有输出过流、短路等保护功能
- ★ 输入输出高隔离: 3000VAC
- ★ 工业级产品设计, 开板式, 小体积
- ★ 三年质量保证

NF03-AxxH(L)系列----是尼博星为客户提供的小体积高效绿色模块电源, 该系列电源具有交直流两用、输入电压范围宽、高可靠性、低功耗、安全隔离等优点。广泛适用于工控和电力仪器仪表、智能家居, 新能源领域等对体积要求苛刻的场合, 适配相应 EMC 外围电路满足多行业产品需求。

封装尺寸图示

产品选型

型号	输出功率	标称输出电压/电 (Vo/Io)	效率 (230VAC, Typ)	最大容性负载	尺寸(长×宽×高)
NF03-A03H	3W	3.3V/800mA	68%	470 μ F	26.0×13.0×24.0mm (立式)
NF03-A05H		5V/600mA	70%	330 μ F	
NF03-A12H		12V/250mA	72%	220 μ F	
NF03-A15H		15V/200mA	73%	220 μ F	
NF03-A24H		24V/125mA	74%	100 μ F	
NF03-A03L	3W	3.3V/800mA	68%	470 μ F	26.0×24.0×13.0mm (卧式)
NF03-A05L		5V/600mA	70%	330 μ F	
NF03-A12L		12V/250mA	72%	220 μ F	
NF03-A15L		15V/200mA	73%	220 μ F	
NF03-A24L		24V/125mA	74%	100 μ F	

输入特性

项目	工作条件	Min	Typ	Max
输入电压范围	交流输入	85VAC	--	264VAC
	直流输入	100VDC	--	375VDC

输入频率范围		47Hz	-	63Hz
空载功耗		--	0.1W	--
输入电流	115VAC	--	70mA	--
	230VAC	--	35mA	--

输出特性

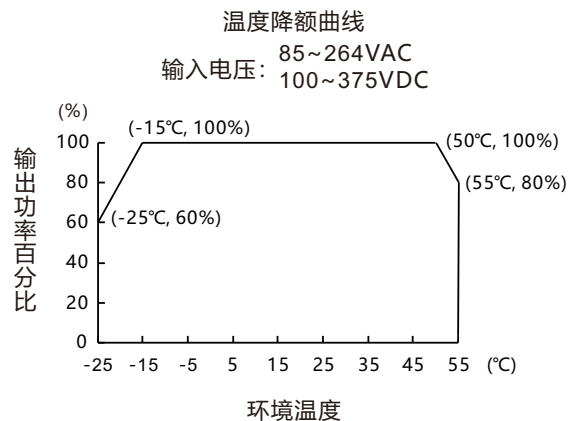
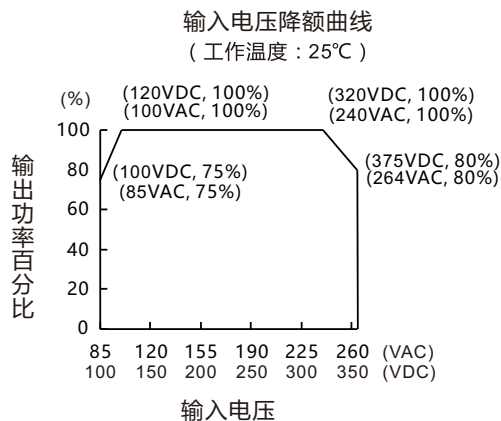
项 目	工作条件	Min	Typ	Max	
输出电压精度		--	±3%	--	
线性调整率	满载	--	±2%	--	
负载调整率	10%~100%负载	--	±3%	--	
输出纹波噪声 ^①	20MHz 带宽 (峰-峰值)	3.3V,5V输出	--	250mV	--
		12V,15V输出	--	150mV	--
		24V 输出	--	250mV	--
输出短路保护		可长期短路,自恢复			
输出过流保护		≥110%Io			
最小负载		0	--	--	
启动延迟时间		--	500ms	--	
掉电保持时间		--	10ms	--	
最小负载		0%	--	--	

* 注: ^①纹波噪声的测试方法采用平行线测试法,具体操作方法参见《AC-DC 模块电源应用指南》。

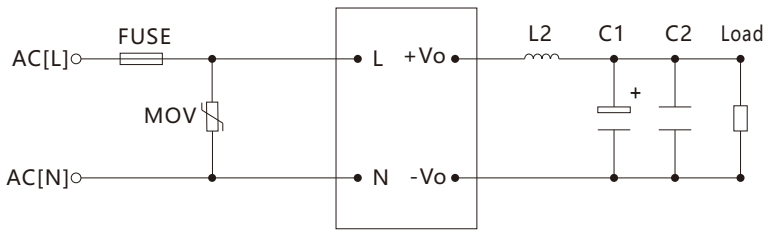
一般特性

项 目	工作条件	Min	Typ	Max
绝缘耐压	输入-输出,测试时间 60s	--	3000VAC	--
工作温度		-25°C	--	+55°C
存储温度		-40°C	--	+105°C
存储湿度		--	--	85%RH
开关频率		--	65KHz	--
MTBF	MIL-HDBK-217F, 25°C		215,000h	

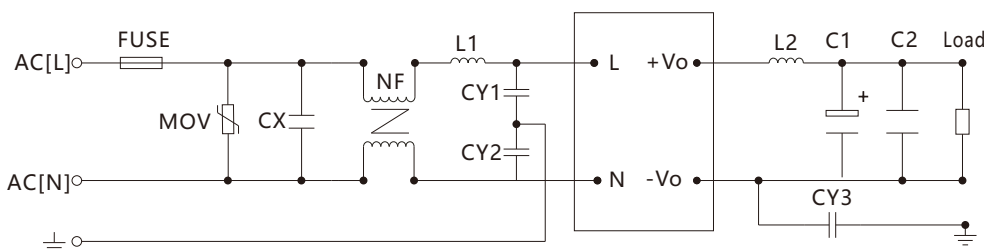
产品性能曲线



参考方案

 1 典型应用电路图示 **温馨提示:优先阅读右侧注释**


图[1]典型应用电路

 2 EMC解决方案—推荐电路 **温馨提示:优先阅读右侧注释**


图[2]EMC高要求应用电路

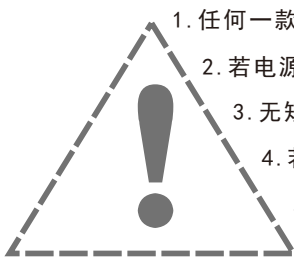
3 输入部分-参数推荐

元件位号与推荐器件	功能	参考值
FUSE:保险电阻	模块异常时熔断, 切断故障 抑制浪涌电流	10Ω,额定功率≥1W
MOV:压敏电阻	吸收雷击浪涌	471KD10
CX:X2电容	抑制差模干扰	0.1μF/275VAC
L1:色环电感	抑制差模干扰	470μH
NF:共模电感	抑制共模干扰	10mH-30mH
CY1,CY2,CY3:Y电容	抑制共模干扰	1000pF/250V

4 输出部分-参数推荐

输出电压	3.3V	5V	12V	15V	24V
C1	220μF/10V		100μF/25V		33μF/35V
C2	1μF/50V				
L2	6.8μH				

安全注意事项及声明



1. 任何一款电源产品不得超过额定输出功率, 且不得超出额定输入电压范围;
2. 若电源产品为多路输出, 输出各路必须按比率同时加载;
3. 无短路保护功能的电源产品严禁出现输出端短路情况;
4. 若电源产品实物管脚定义与产品选型手册不一致, 应以实物管脚定义为准;
5. 切勿随意改造我司电源产品, 由此所造成的一切后果我司概不负责;
6. 更多产品信息详情请登录我司官方网站 (www.gzny-boxing.com)。

注释

1. 为应对一般使用要求, 建议用户按照典型应用电路搭建电源外围电路
2. 若用户对电源输出纹波无高要求, 可不接L2, C1, C2
3. 为应对用户对EMC有高要求, 建议用户按照EMC解决方案推荐电路搭建电源外围电路
4. C1:输出滤波电解电容, 建议使用高频低阻电解电容. 容量和流过的电流请参考各厂商提供的技术规格. 电容耐压降额大于80%.
5. C2:为陶瓷电容, 起去除高频噪声作用