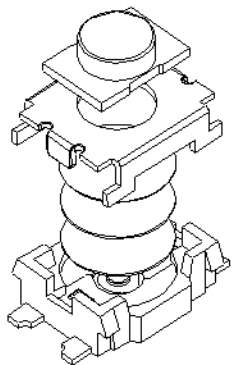
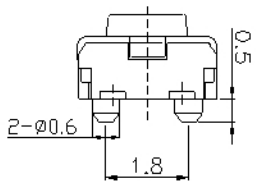


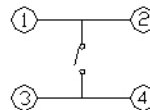
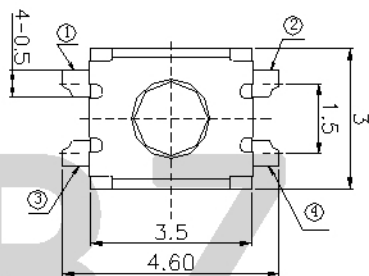
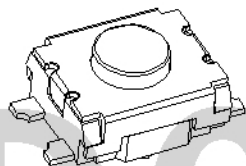
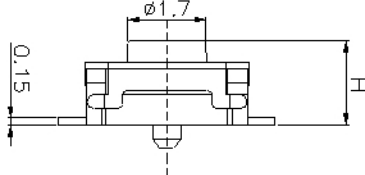
YTS-A008-X系列



F
E
D
C
B
A

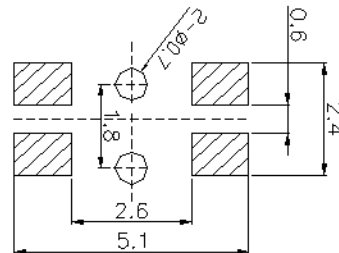


| H |
|-----|
| 1.8 |
| 2.0 |



电路图

CIRCUIT DIAGRAM



PCB. 焊接图

PCB. WELDING DRAWING

主要技术参数、性能

The Main Technology Performance

| | |
|----------------------------------|--------------|
| 额定电流、电压 Rate voltage, current | 50mA DC12V |
| 接触电阻 Contact resistance | ≤100mΩ |
| 按力 Operating force | 见编码表 |
| 行程 travel | 0.20±0.10mm |
| 绝缘电阻 Insulated resistance | ≥100MΩ |
| 介电强度 Dielectric strength | ≥250VAC/1min |
| 寿命 Endurance | ≥50000次 |

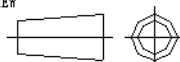
编码表

| YTS | A008 | X | XXX | XX | XX | X |
|-----|------|----|--------------|-----------|-------|------------|
| 开关 | 型号 | 等级 | 高度 | 克力 | 另码 | 包装 |
| | | A | 018 (1.8mm) | 25 (250g) | 01~99 | A散装 |
| | | | 020 (2.0mm) | | | B冷封编带 |
| | | | 187 (18.7mm) | | | C管热 H热封 |

| 项目 ITEM | 名称 DESCRIPTION | 材质 MATERIAL | 数量 QTY | 表面处理/颜色 FINISH/COLOR |
|------------|-------------------|----------------|-----------|-------------------------|
| F | 按钮 | PPA | 1 | 黑色 |
| E | 盖板 | 不锈钢 | 1 | 清洗 |
| D | 防尘胶 | 聚酰亚胺 | 1 | 橙黄色 |
| C | 弹片 | 不锈钢 | 2 | 镀银 |
| B | 本体 | LCP | 1 | 黑色 |
| A | 卡件 | 碳钢 | 1 | 镀银 |

| 标记 SIGN | 次数 FREQUENCY | 更改文件号 REVISION | 姓名 APPROVED | 日期 DATE | 比例 SCALE | 1:1 | 一般公差 GENERAL TOLERANCE |
|----------------|-----------------|-------------------|----------------|------------|--------------|-----|---------------------------|
| 设计 DESIGN | | 赵晓峰 | | 2017.05.17 | 单位 UNIT | mm | 0.5~2 ±0.10 |
| 审核 CHECKED | | 陈乐峰 | | 2017.05.17 | 重量 WEIGHT | | 2~5 ±0.25 |
| 批准 APPROVED | | 朱旭静 | | 2017.05.17 | | | 5~10 ±0.30 |
| | | | | | | | 角度 ANGLE |
| | | | | | | | ±0.5° |

第一视角
FIRST VIEW



名称/NAME: 轻触开关
TACTILE SWITCH
型号/MODEL: YTS-A008-X系列

东莞市博众电气有限公司
DONGGUAN BOZHONG ELECTRIC CO., LTD