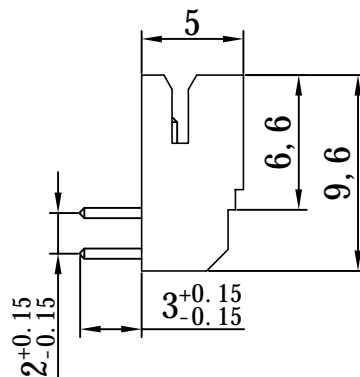
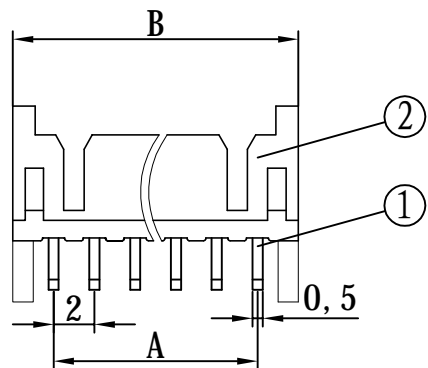
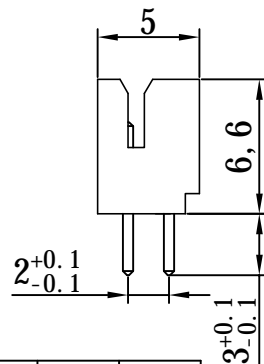
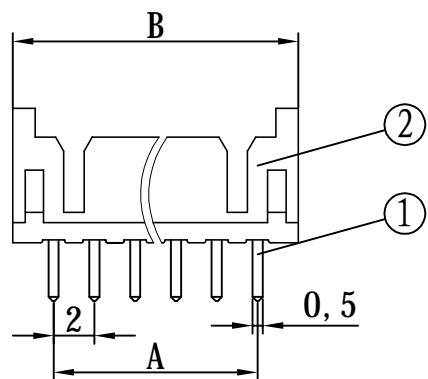


90°  
带定位



180°

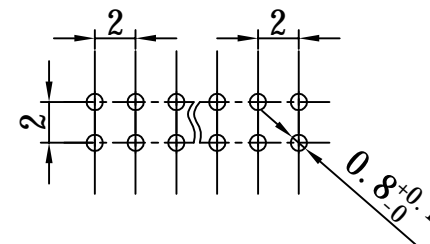


标记	说明	签名	日期
△			
△			
△			

技术参数 SPECIFICATION

间距: 2.0  
Pitch: 2.0  
工作温度: -25°C ~ +85°C  
Working temperature: -25°C ~ +85°C  
额定电压: 250V DC/AC (有效值)  
Voltage rating: 250V DC/AC (rms)  
额定电流: 3.0A  
Current rating: 3.0A  
接触电阻: < 0.02Ω  
Contact resistance: < 0.02Ω  
绝缘电阻: ≥ 1000MΩ  
Insulation resistance: ≥ 1000MΩ  
耐压: 1000V AC (有效值)  
Withstand voltage: 1000V AC (rms)  
焊接温度: 260 ± 5°C  
Soldering temperature: 260 ± 5°C

印制板开孔尺寸 (± 0.1)



22	PHD-2*11A	PHD-2*11AwD	20	24	42	PHD-2*21A	PHD-2*21AwD		
20	PHD-2*10A	PHD-2*10AwD	18	22	40	PHD-2*20A	PHD-2*20AwD		
18	PHD-2*9A	PHD-2*9AwD	16	20	38	PHD-2*19A	PHD-2*19AwD		
16	PHD-2*8A	PHD-2*8AwD	14	18	36	PHD-2*18A	PHD-2*18AwD		
14	PHD-2*7A	PHD-2*7AwD	12	16	34	PHD-2*17A	PHD-2*17AwD		
12	PHD-2*6A	PHD-2*6AwD	10	14	32	PHD-2*16A	PHD-2*16AwD	30	34
10	PHD-2*5A	PHD-2*5AwD	8	12	30	PHD-2*15A	PHD-2*15AwD	28	32
8	PHD-2*4A	PHD-2*4AwD	6	10	28	PHD-2*14A	PHD-2*14AwD	26	30
6	PHD-2*3A	PHD-2*3AwD	4	8	26	PHD-2*13A	PHD-2*13AwD	24	28
4	PHD-2*2A	PHD-2*2AwD			24	PHD-2*12A	PHD-2*12AwD	22	26
极数	180°	90° 带定位	A	B	极数	180°	90° 带定位	A	B
	产品规格		尺寸 (mm)			产品规格		尺寸 (mm)	

L > 10	± 0.3	③						
6 < L ≤ 10	± 0.2	②	基座	1		增强PA66		米黄色
L ≤ 6	± 0.1	①	插针	n		H62		镀锡
角度	± 3°	序号	名称	数量	对应端子号	材	质	备注

设计		日期		名称	PHD连接器			
审核		日期		页码	1/1	版本		
核准		日期		比例	1:1	视图	单位	mm
比例	1:1	视图	单位	mm	图面编号			