

TDA6-12S12 技术附件

输入特性

- 输入电压范围: 9VDC-18VDC
 标称输入电压: 12VDC
 输入欠压保护: 低于低端输入电压保护 自动恢复

输出特性

- 标称输出电压: $V_{out1}/+12VDC$
 标称输出电流: $I_{out1}/0.42A$
 输出电压精度: $\pm 1\%$ (平衡负载)
 源 效 应: $\pm 0.3\%$ (输入电压从低端至高端变化时)
 负 载 效 应: $\pm 0.5\%$ (20%至 100%负载变化时)
 输出过流保护: 不低于 120%标称输出电流 自动恢复, 短路保护 (可持续, 自恢复)
 纹 波 噪 声: $\leq 50mV_{p-p}$ (20M 带宽示波器)
 温 度 系 数: $\pm 0.02\%/^{\circ}C$ (最大值)

一般特性

- 效 率: 84% (典型值)
 开关频率: 300KHz
 隔离电压: 输入至输出 (1 分钟漏电流 $<1 mA$) 500VAC
 M T B F: 200000 小时

环境特性

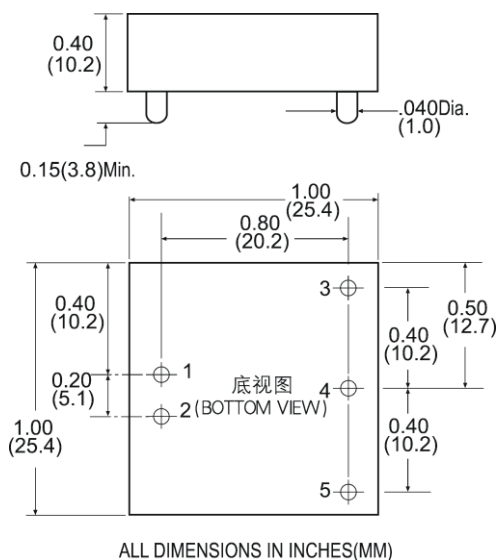
- 工作温度: $-40\sim+75^{\circ}C$
 最大壳温: $+95^{\circ}C$
 存储温度: $-40^{\circ}C\sim+100^{\circ}C$
 相对湿度: 10%~90%

安全标准: 符合 EN50155, GB4943

管脚定义

管脚编号	管脚定义
1	+Vin
2	- Vin
3	Vout1
4	GND
5	Vout2

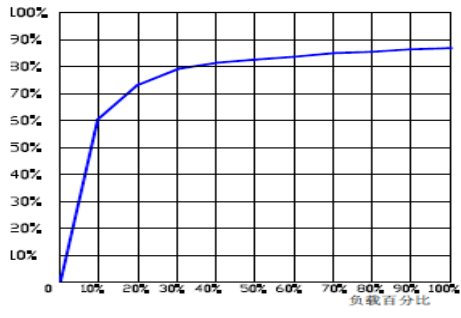
管脚图



典型曲线:

ALL DIMENSIONS IN INCHES(MM)

效率曲线



降额曲线

