

9型金属轴铰接型 RK09L系列

[外形图](#) | [安装孔尺寸图](#) | [轴承与机架固定尺寸](#) | [附加零部件](#) | [包装规格](#) | [焊接条件](#) |

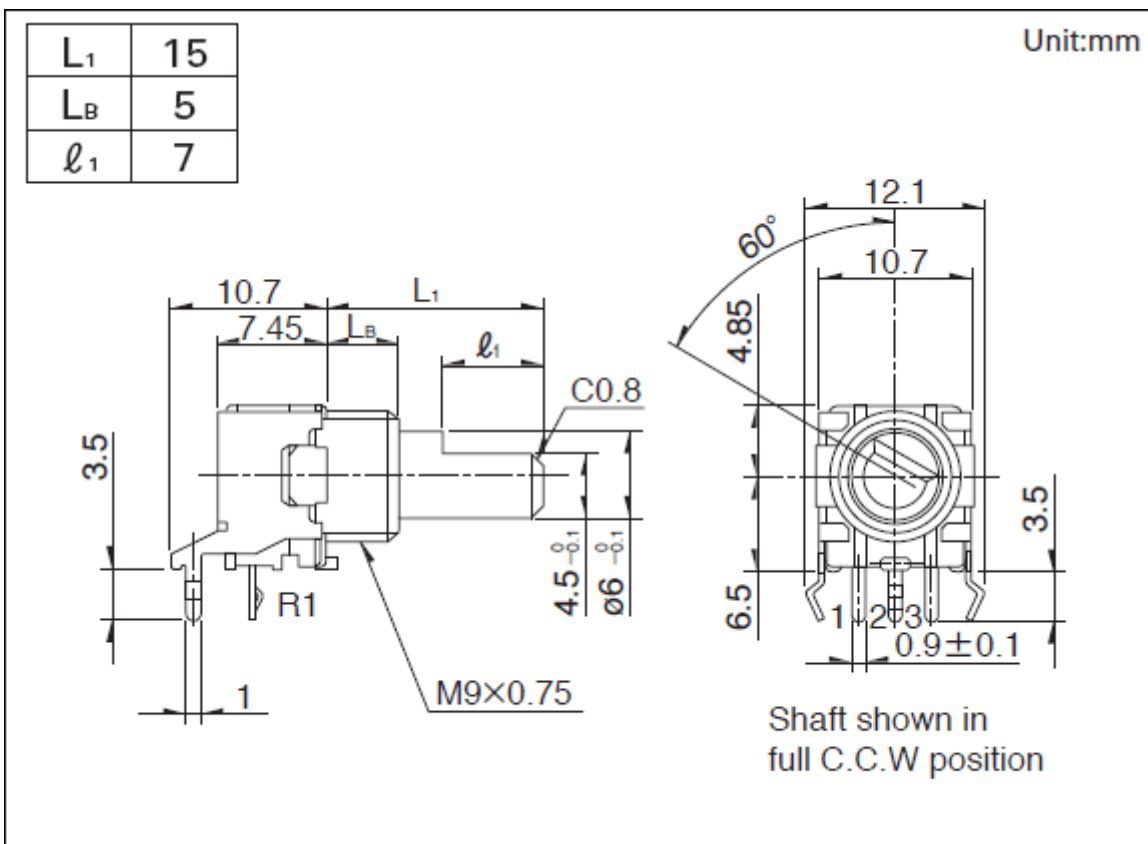
产品编号

RK09L1120A2S[NET SHOP](#)[3D CAD](#)[RoHS](#)[印刷](#)[询问 \(English\)](#)

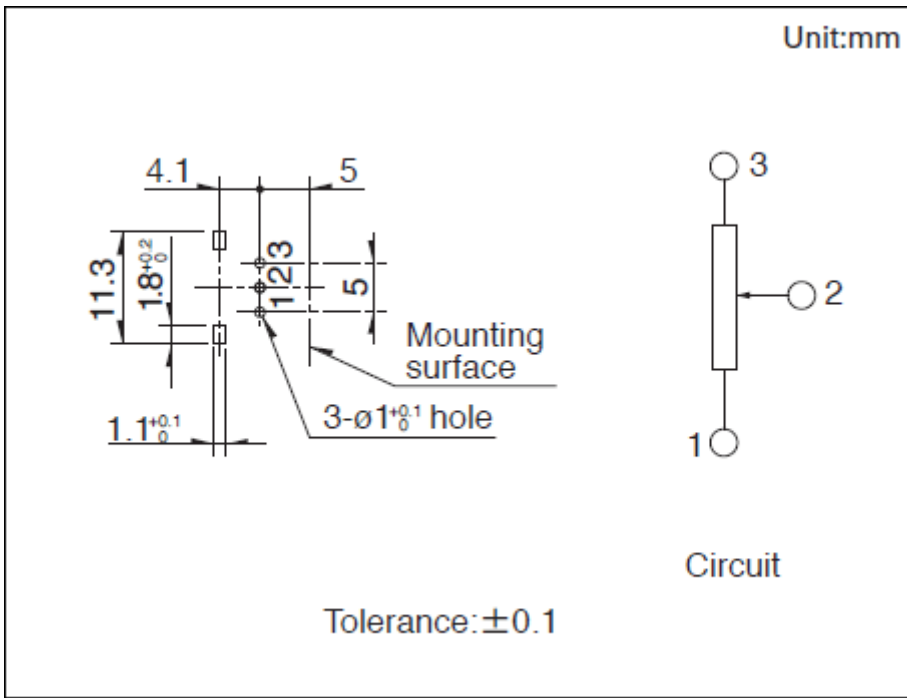
电阻体数	单联	
安装方向	Horizontal type	
轴受固定方法	螺纹固定	
操作部形状	平轴	
操作部长度	15mm	
中央定位	无	
总阻值	10k Ω	
电阻规律	15A	
使用温度范围	-10 $^{\circ}$ C to +70 $^{\circ}$ C	
电性能	总阻值允许差	$\pm 20\%$
	额定功率	0.05W
	最高使用电压	50V AC, 10V DC
	剩余电阻	20 Ω max.
	绝缘电阻	100M Ω min. 250V DC
	耐电压	300V AC for 1 minute
机械性能	全旋转角度	300 $^{\circ}$ $\pm 5^{\circ}$

旋转扭矩	2 to 25mN·m
终端止挡强度	0.5N·m
轴推拉强度	80N max.
耐振性能	10 to 55 to 10Hz/分, 全振幅1.5mm, X.Y.Z 3方向各2小时
耐久性能	操作寿命 15,000 cycles
最小订货单位(pcs.)	日本 1,000 出口 2,000

外形图

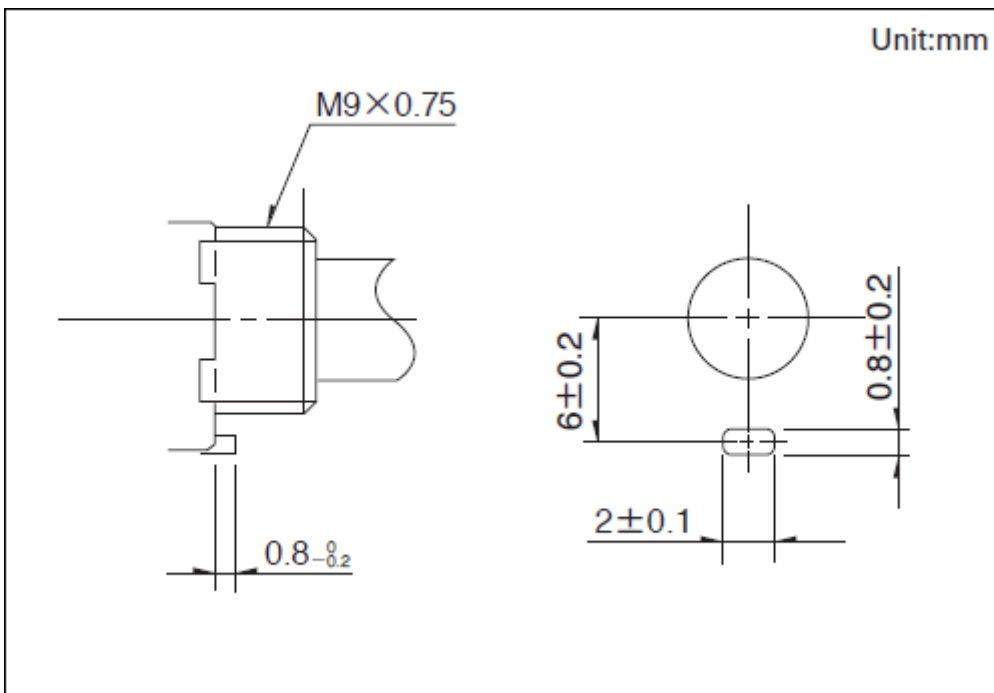


安装孔尺寸图

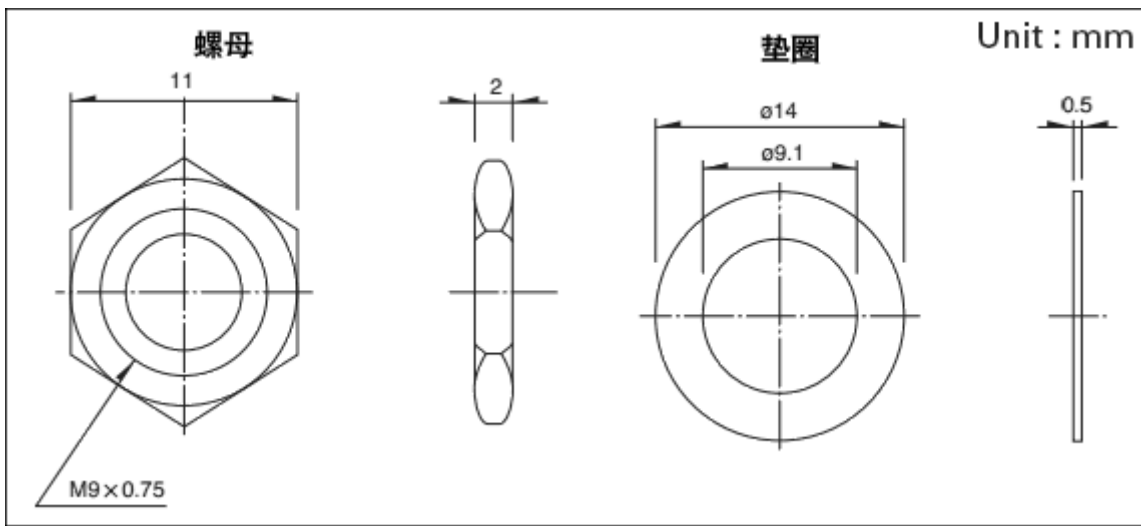


自插入侧看

轴承与机架固定尺寸



附加零部件



包装规格

托盘

包装数(pcs.) 1箱/日本 1,000

1箱/出口包装 2,000

出口包装箱尺寸(mm) 479×369×181

焊接条件

浸焊方式的参考举例

预热 焊接面表面温度 100℃ max.

加热时间 2 min. max.

浸焊 焊接温度 260±5℃ max.

焊接时间 5±1s

焊接次数 2 time max.

手工焊接方式的参考举例

烙铁头温度 350℃ max.

焊接时间 3s max.

焊接次数 1 time

表示本系列共通的注释。

1. 本产品目录中产品的颜色，与实物的颜色有所差异。

2. 请以最小订购单位的N(整数) 倍来订货。
3. 除了产品一览之外, 还备有丰富的可适用产品规格。
4. 汽车用时, 请进行洽谈。

Inquiries about Products

Inquiry