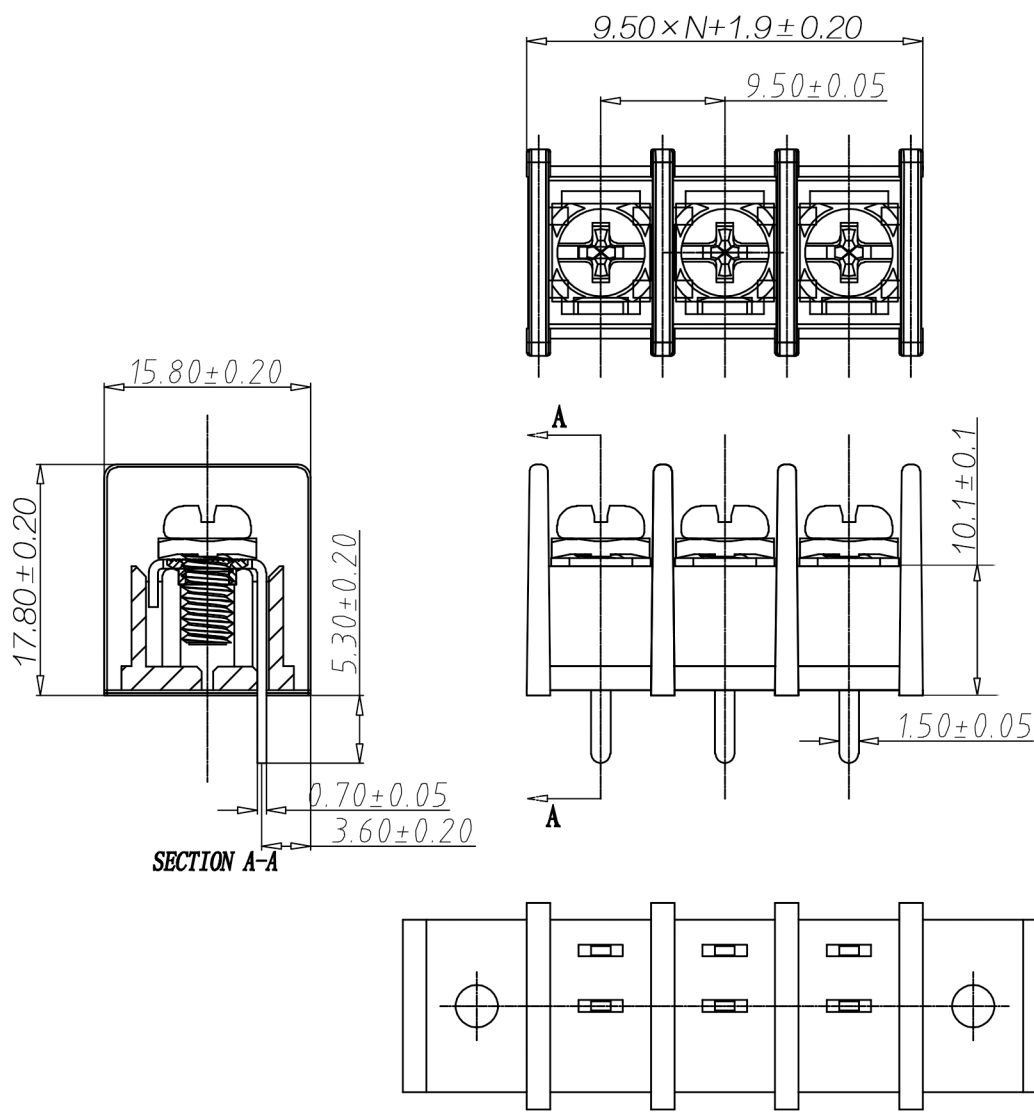


5	6	7	8
编号	修改原因	制图	审核



•材质&电镀  
 螺丝: M4.0, 钢, 镀镍  
 焊脚: 黄铜, 镀锡  
 塑件: PA66, UL94V-0

•电气性能  
 参考标准 UL IEC  
 额定电压: 300V 750V  
 额定电流: 20A 32A  
 使用线径: 22-12AWG 4.0mm<sup>2</sup>  
 接触电阻: 20MΩ  
 绝缘电阻: 500MΩ/DC500V  
 耐电压: AC2000V/1min

•机械性能  
 温度范围: -40°C~+105°C  
 扭矩: 12.24kgf-cm/1.2Nm/10.6Lbin

编码原则:

WJ45S-B-9.5 —   P —   —

No. of Pole 极数

1	Single pitch
	单倍间距
2	Double pitch
	双倍间距

Color 颜色

1	Grey	灰色
2	Blue	蓝色
3	Black	黑色
4	Green	绿色
5	Orange	橙色
6	Red	红色
7	Transparent	透明
8	Yellow	黄色
9	White	白色

Customer Request 客户需求

尺寸公差:		角度公差:	
.X	±0.1	X.	±2'
.XX	±0.05	.X	±1.5'
.XXX	±0.01	.XX	±1'
图纸类型	客户图纸		
比例	1:1	图页	1\1
图纸编号			

投影法		品名	美日式接线端子
单位	mm		间距9.50MM
纸张尺寸	A4	产品系列	WJ45S-B 系列

宁波康奈克斯电气有限公司  
 Ningbo Kangnex Electric Co., Ltd