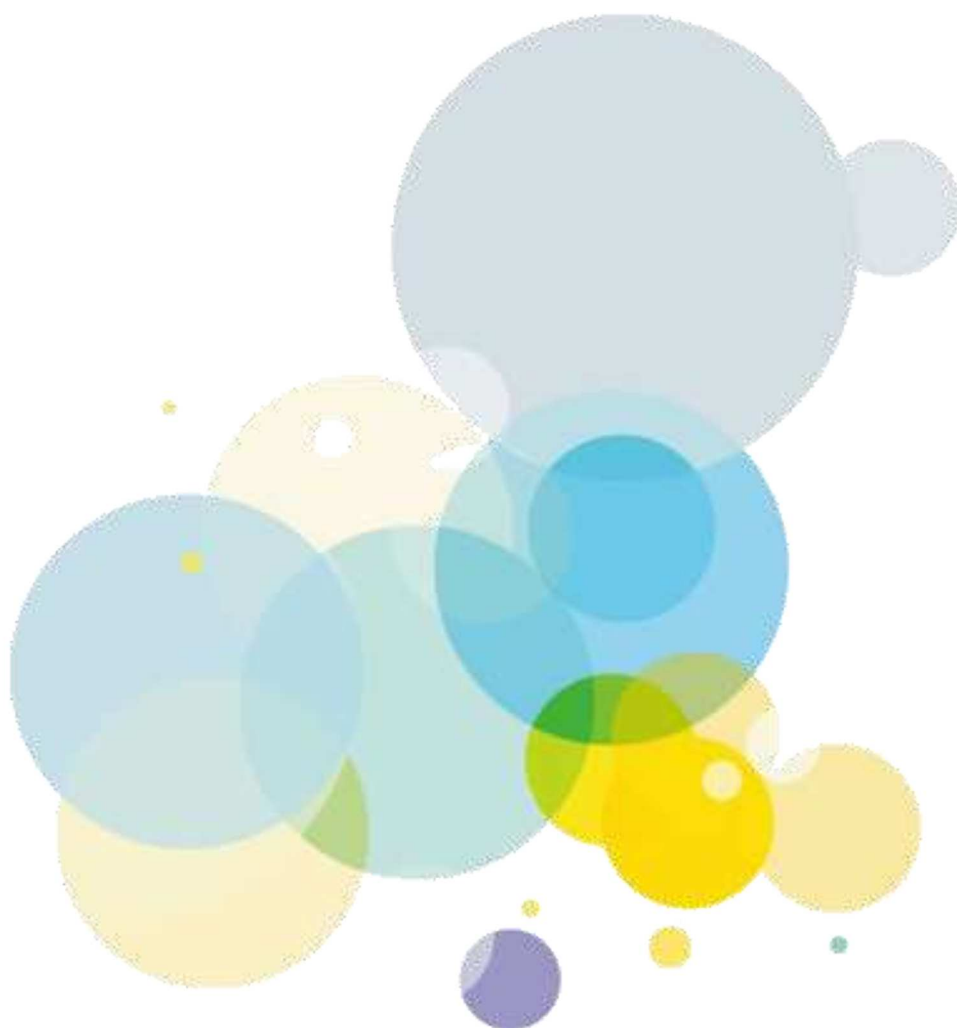




Technical Solution Services

DCT20-SB

**Data Sheet**  
**参数说明书**



### 1. Fuse Technical Data 熔断器技术参数

- a) Nominal AC voltage 额定交流电压: 750 V
- b) Nominal DC voltage 额定直流电压: 1000 V
- c) Nominal current 额定电流: 20A
- d) I.R. AC 最大交流分断能力: 100 kA
- e) I.R. DC 最大直流分断能力: 50 kA
- f) Clearing  $I^2t$  总  $I^2t$  值 @ 1000Vdc, L/R=1ms: 0.755 kA<sup>2</sup>s
- g) Power loss 功率损耗 @ 100%  $I_N$ : 4.4 W
- h) Power loss 功率损耗 @ 80%  $I_N$ : 2.6 W

### 2. Fuse Outline and Dimensions 外形及结构尺寸

