

# SMD电感器(线圈) 电源用(绕组·磁屏蔽)

RoHS指令对应产品

## VLF系列 VLF3014S

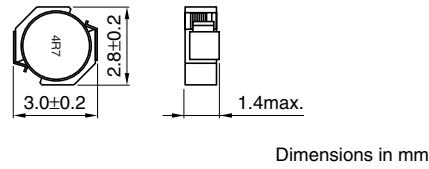
### 特点

- 部件安装面积为2.8×3mm。  
最大高度为1.4mm的低背型。
- 最适用于便携式机器的直流-直流转换器用扼流圈。
- 采用磁力屏蔽结构，可适用高密度安装。
- 采用承载带包装。
- 本产品不含铅，可适用无铅焊料。
- RoHS指令对应产品。

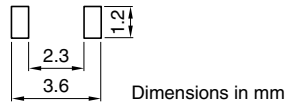
### 用途

手机，HDD，DSC等便携设备的电源用电感器

### 形状·尺寸



### 推荐印刷电路板图样



### 电气特性

品名	电感 ( $\mu\text{H}$ )	电容量差 (%)	测定频率 (MHz)	直流电阻( $\Omega$ )		额定电流*(A)	
				最大	代表	基于电感变化率时 最大	基于温度上升时 代表
VLF3014ST-4R7M1R1	4.7	$\pm 20$	1	0.2	0.17	1.4	1.1

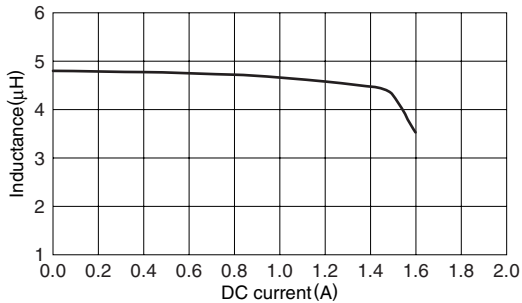
\* 额定电流: 是指基于电感变化率时(比公称L值低30%)和基于温度上升时(因自身发热而温度上升40°C)两者中的较小值。

● 工作温度范围: -40~+105°C(包括自身温度上升量)

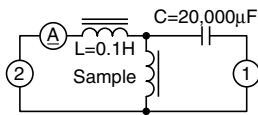
### 电气特性例

#### 电感直流重叠特性

#### VLF3014ST-4R7M1R1



### 测定电路



1: LCR meter 4285A  $f=1\text{MHz}$   
2: DC constant current

● RoHS 指令的对应: 表示除了依据 EU Directive 2002/95/EC 免除的用途之外, 未使用铅, 镉, 汞, 六价铬及特定溴系难燃剂 PBB, PBDE 等。

· 记载内容, 在没有予告的情况下有可能改进和变更, 请予以谅解。