

增量编码器 > EC11系列 > EC11E152U402

11型金属轴型 EC11系列

[外形图](#) | [安装孔尺寸图](#) | [输出波形](#) | [滑动噪音](#) | [包装规格](#) | [焊接条件](#) | [产品种类](#) |



产品编号

EC11E152U402

 NET SHOP

 3D CAD

 RoHS

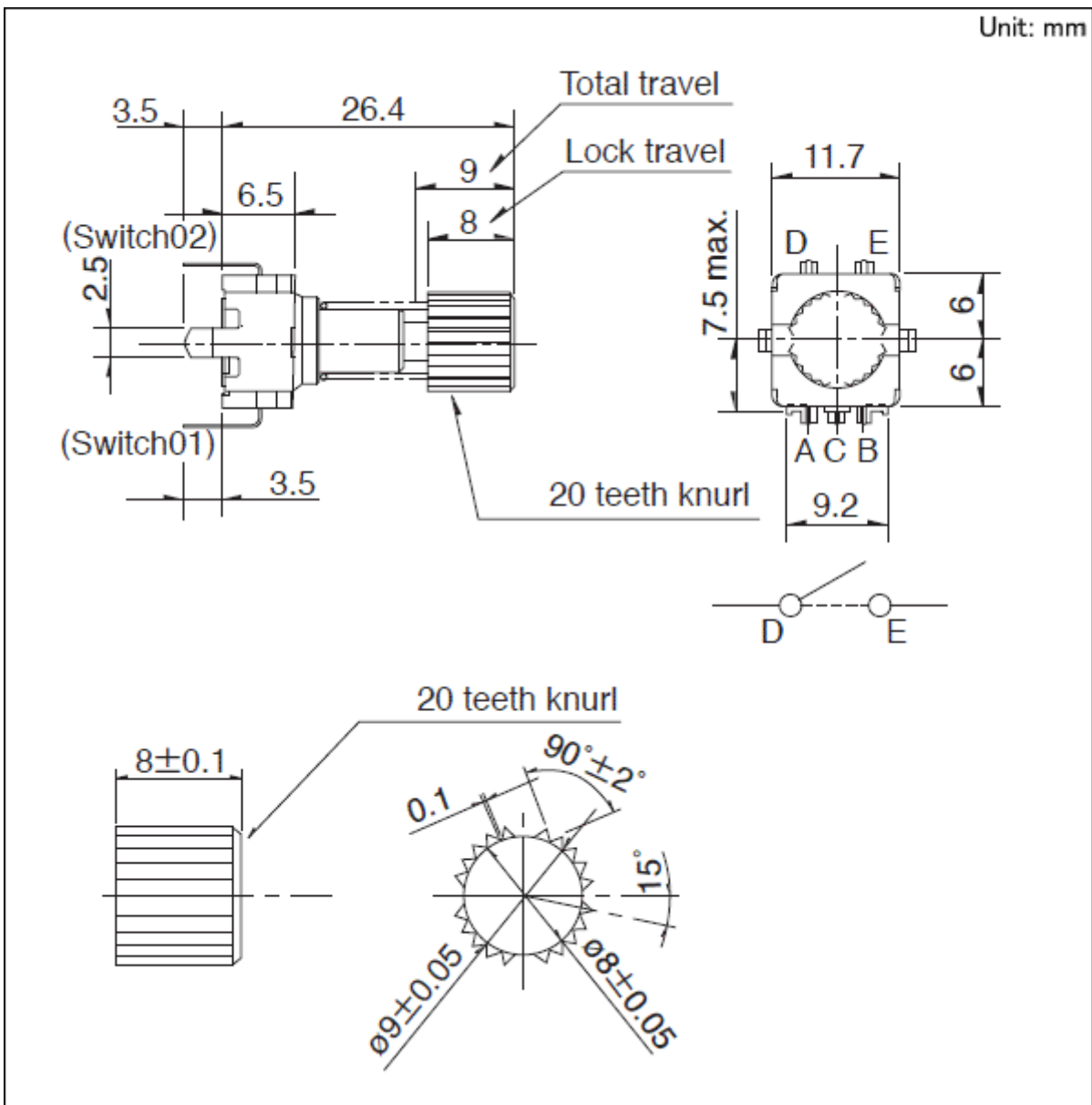
 印刷

 询问 (English)

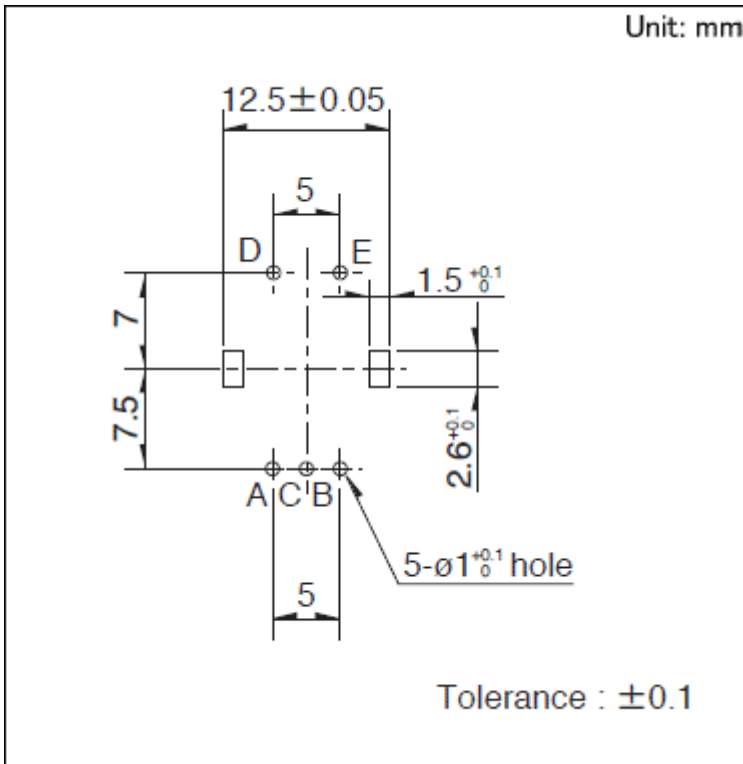
构造	Push lock	
操作部形状	锯齿轴	
操作部长度	26.4mm	
定位数	30	
脉冲数	15	
按开开关	有	
按开开关行程	8mm	
操作寿命	15,000 cycles	
使用温度范围	-40℃ to +85℃	
电性能	额定	10mA 5V DC
	输出信号	A, B, 2相输出
	最大/最小工作电流 (电阻负载)	10mA/1mA
	绝缘电阻	100MΩ min. 250V DC
	耐电压	300V AC for 1 minute or 360V AC for 2s
	机械性能	定位扭矩

	轴推拉强度	100N
按开开关规格	电路·接点数	单板单投(按开)
	行程	8.0±0.8mm
	动作力	8N max.
	额定	0.1A 5V DC (500μA 5V DC min. ratings)
	接触电阻(初期/寿命后)	100mΩ max./200mΩ max.
	操作寿命	10,000 times
最小订货单位(pcs.)	日本	800
	出口	1,600

外形图

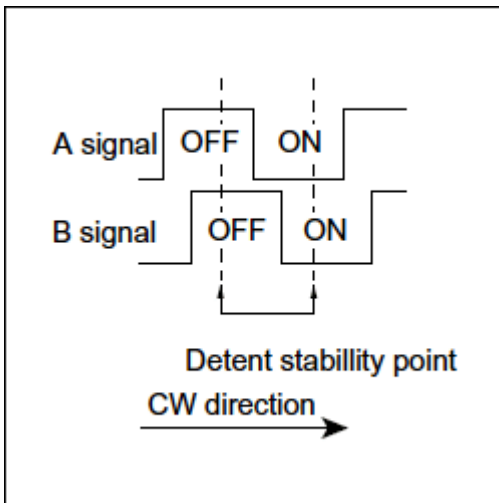


安装孔尺寸图

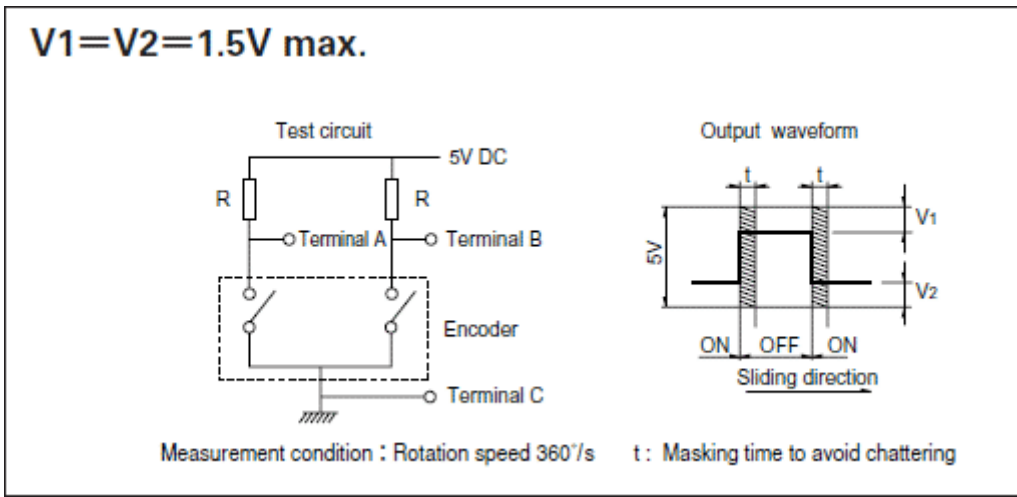


自插入侧看

输出波形



滑动噪音



R=5kΩ时 振荡: 3ms max. 跳动: 2ms max.

包装规格

托盘

包装数(pcs.)	1箱/日本	800
	1箱/出口包装	1,600
出口包装箱尺寸(mm)	507×363×230	

焊接条件

浸焊方式的参考举例

预热	焊接面表面温度	100°C max.
	加热时间	2 min. max.
浸焊	焊接温度	260±5°C
	焊接时间	5±1s
焊接次数	2 time max.	

手工焊接方式的参考举例

烙铁头温度	350°C max.
焊接时间	3s max.
焊接次数	1 time

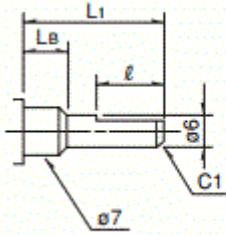
产品种类

1轴的轴尺寸

2) 平轴

Unit : mm

形状(轴直径 : φ6)



● Detailed dimensions

	L ₁	L _B	ℓ
※1	15	5	7
	15	7	5 (6)
	20	7	10 (12)
※2	25	10	12

※ 1 Does not comply with EC111

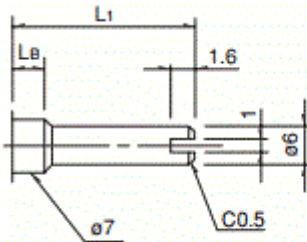
※ 2 L_B=7 for EC11B.

()尺寸适用于无按开开关产品。

3) 槽轴

Unit : mm

形状(轴直径 : φ6)



● Detailed dimensions

	L ₁	L _B
	15	7
	20	7
※	25	10

※ L_B=7 for EC11B.

表示本系列共通的注释。

1. 本产品目录中产品的颜色，与实物的颜色有所差异。
2. 请以最小订购单位的N(整数) 倍来订货。
3. 还有上述产品一览以外的产品，需要时，请向本公司营业部门询问。
4. 本系列产品也可以用于车载。
 的使用温度范围设定虽然比通常的大，但是请在使用时仔细确认正式的技术规格书。

Inquiries about Products

Inquiry