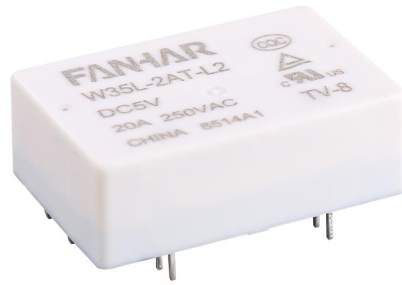


特性说明

- 2组 20A 触点切换能力
- 线圈控制单、双线圈可选
- 可提供工作温度为 105℃ 的产品
- 产品高度仅为 10mm、适合扁平式安装
- 线圈与触点间介质耐压高达 4KV
- 触点能承受 750A 10ms 短路冲击电流
- UL 绝缘等级: F 级
- 环保产品 (符合 RoHS)
- 外形尺寸: (30.0×20.0×10.0) mm
- 主要用途: 智能家居



TV-8 C  US

性能概要

规格	项目		
触点参数	触点形式		2A、2B
	接触电阻(初始值)		20mΩ(6VDC 1A)
	触点材料		AgSnO ₂
额定负载	控制负载(阻性)		16A 250VAC 20A 250VAC
	最大切换电压		277VAC
	最大切换电流		20A
	最大切换容量		4000VA
	最小容许负荷		5VDC 100mA
电气性能	绝缘电阻(初始值)		1000MΩ(500VDC)
	介质耐电压 (初始值)	断开触点间	1000VAC, 1 分钟
		触点组间	2000VAC, 1 分钟
		触点与线圈间	4000VAC, 1 分钟
	动作时间		≤15ms
复归时间		≤15ms	
机械性能	冲击	稳定性	98m/s ² (10g)
		强度	980m/s ² (100g)
	振动		10Hz~55Hz 1.5mm 双振幅
耐久性	机械		1×10 ⁶ 次
	电气	16A 250VAC	1×10 ⁵ 次(ON/OFF=1s/9s)
		20A 250VAC	5×10 ⁴ 次(ON/OFF=1s/9s)
	1.5HP 250VAC(马达)	5×10 ⁴ 次(ON/OFF=1s/9s)	
使用条件	环境温度		-40℃~85℃
	湿度		5% to 85%
引出端方式			印刷板式
重量			约 12g
封装方式			防焊剂型、塑封型

■ 线圈规格(23℃)

■ 单线圈

额定电压	动作电压 VDC	复归电压 VDC	额定电流(±10%)	线圈电阻(±10%)	额定功率	最大允许电压
DC 5V	≤3.75	≤3.75	200mA	25Ω	1W	DC 7.5V
DC 6V	≤4.50	≤4.50	166.7mA	36Ω		DC 9V
DC 9V	≤6.75	≤6.75	111.1mA	81Ω		DC 13.5V
DC 12V	≤9.00	≤9.00	83.3mA	144Ω		DC 18V
DC 24V	≤18.00	≤18.00	41.7mA	576Ω		DC 36V

■ 双线圈

额定电压	动作电压 VDC	复归电压 VDC	额定电流(±10%)	线圈电阻(±10%)	额定功率	最大允许电压
DC 5V	≤3.75	≤3.75	400/400mA	12.5/12.5Ω	2W	DC 7.5V
DC 6V	≤4.50	≤4.50	333.4//333.4mA	18/18Ω		DC 9V
DC 9V	≤6.75	≤6.75	222.2//222.2mA	40.5/40.5Ω		DC 13.5V
DC 12V	≤9.00	≤9.00	166.6//166.6mA	72/72Ω		DC 18V
DC 24V	≤18.00	≤18.00	83.4//83.4mA	288/288Ω		DC 36V

■ 订货信息

W35L -2A S T -L1 R -XXX DC12V

① 型号

② 触点形式: 2A=2组常开、2B=2组常闭

③ 封装方式(1): 无=防焊剂型, S=塑封型

④ 触点材料: T=AgSnO₂

⑤ 线圈类型: L1=单线圈、L2=双线圈

⑥ 动作极性: 无=标准极性、R=反极性

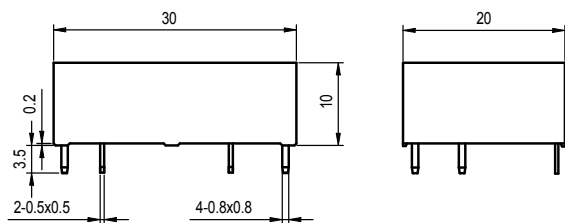
⑦ 客户特定代码: 用数字或字母表示

⑧ 线圈规格: DC5/6/9/12/24V

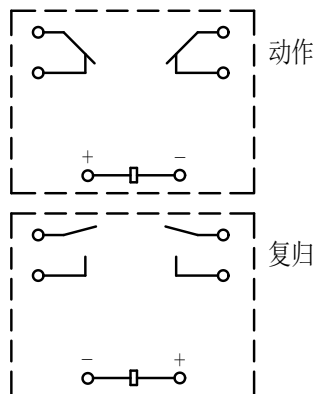
(1) 洁净环境(不含 H₂S、SO₂、NO₂、粉尘等污染物)下使用时, 推荐选防焊剂型; 污染环境(含 H₂S、SO₂、NO₂、粉尘等污染物)下使用时, 建议选用塑封型; 如需要进行整体清洗或表面处理, 请与我司联系;

■ 外形尺寸、接线及安装尺寸图(单位: mm)

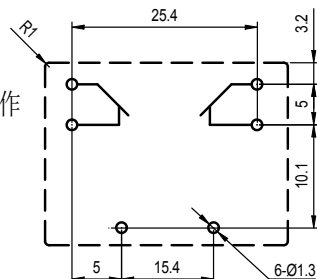
2A/2B 单线圈 外形尺寸图



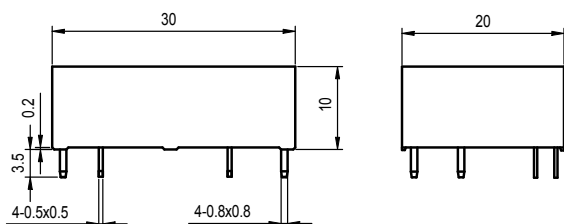
接线图
(底视图)



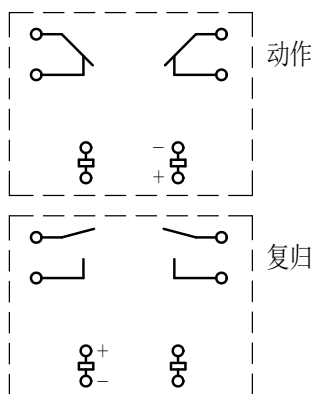
安装尺寸图
(底视图)



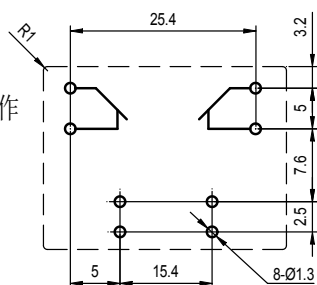
2A/2B 双线圈 外形尺寸图



接线图
(底视图)



安装尺寸图
(底视图)



备注: (1)产品外形尺寸未注尺寸公差, 当外形尺寸 $\leq 1\text{mm}$ 时, 公差为 $\pm 0.2\text{mm}$; 当外形尺寸 $1\text{mm} \sim 5\text{mm}$ 时, 公差为 $\pm 0.3\text{mm}$; 当外形尺寸 $\geq 5\text{mm}$ 时, 公差为 $\pm 0.5\text{mm}$ 。

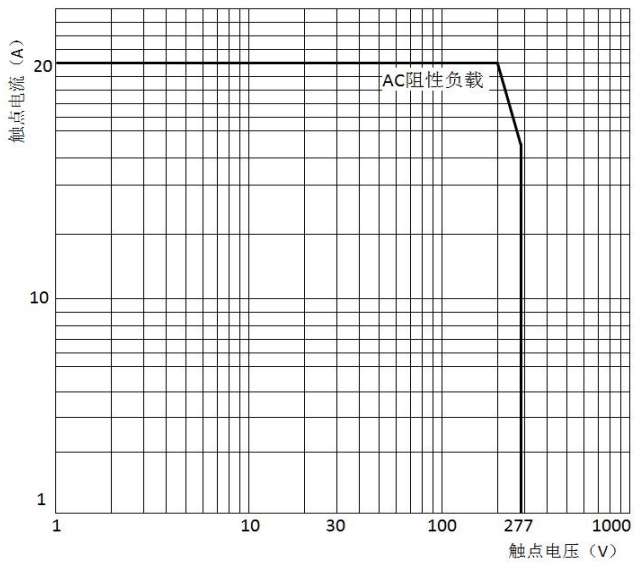
(2)安装尺寸未注公差为 $\pm 0.1\text{mm}$ 。

■ 安全认证

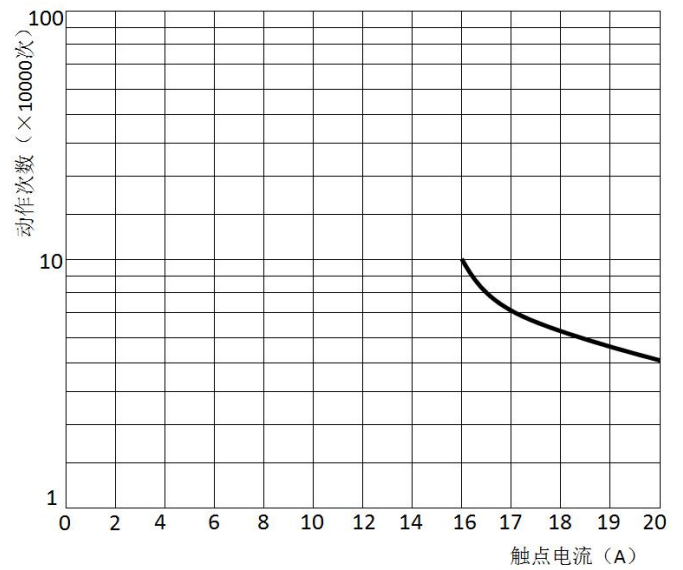
认证类型	认证编号	触点形式	触点材料	认证负载		
UL/C-UL	E475405	2A(NO) 2B(NC)	AgSnO ₂	20A/16A	250VAC	85°C
				TV-8	250VAC	85°C
				1.5HP	250VAC	85°C
				10A	250VAC(LED 灯)	85°C
TUV	R 50407003	2A(NO) 2B(NC)	AgSnO ₂	20A/16A	250VAC	85°C
				20A/16A	250VAC	85°C
CQC	CQC18002188988	2A、2B	AgSnO ₂	20A/16A	250VAC	85°C

性能曲线图

最大切换功率



电气耐久性曲线



注意事项

- ① 考虑到产品在运输或安装过程中可能使继电器的初始状态发生变化,在使用前请施加一脉冲电压(线圈额定电压,脉冲宽度 ≥ 5 倍动作时间)将继电器统一复位。
- ② 为了保持继电器的初始性能参数,请注意不要将产品跌落;
- ③ 本产品规格书仅供客户使用时参考,若有更改,恕不另行通知;