

SPECIFICATION FOR APPROVAL

客户名称： 商联

客户品名：

版 本： REV1.0

文盛品名：YTA0530-5R6M

编 号： YP1909159

日 期： 2019.9.12

客户承认签章

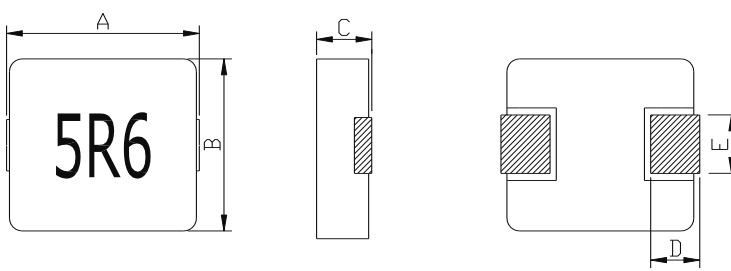
批准	检查	制作
李伟	李伟	支张娟

淮安市文盛电子有限公司
江苏省淮安市淮安区工业园区藏军洞路53号
TEL: 0517-8589 9656 FAX: 0517-8589 9328
E-mail:zf@hawensheng.com

淮安市文盛电子有限公司

客户	商联	客户品名	
编号	YP1909159	日期	2019.9.12

一. 产品图示和机械尺寸

	UNIT:mm
	A 5.4±0.35
	B 5.2±0.2
	C 2.8±0.2
	D 1.2±0.2
	E 2.2±0.3

二. 电器特性

特性	规格	单位	公差	测试条件	测试仪器
L	5.60	uH	±20%	100KHZ/1V	Chroma3302/11050
DCR	65	mΩ	Max		Chroma16502
Isat	4.5A (TYP)			100KHZ/1V	Chroma3302+1320
Irms	3.9A (TYP)				

*Isat: DC current (A) that will cause L0 to drop approximately 30%

*Irms : DC current (A) that will cause an temperature rise ΔT approximate to 40°C

*All test data is referenced to 25°C ambient

*Absolute maximum voltage 30VDC

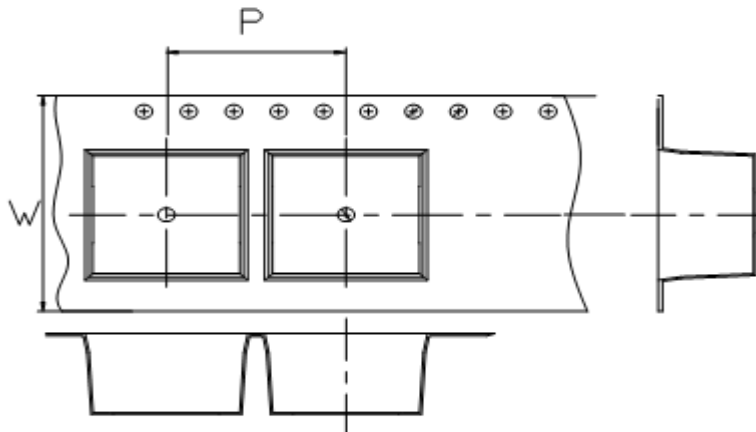
三、物料清单

NO.	名称	规格	供应商	备注
1	BASE	LF-B05*5 (T0.15)	AI QUAN Or Equal	
2	WIRE	/	TOTOKU Or Equal	UL(E339330)220°C
3	CORE	/	TAI PING YANG Or Equal	
4	MARKING	BLACK	RI LI Or Equal	
5	COVER TAPE	9.3mm	XX Or Equal	透明、热封
6	CARRIER TAPE	YT0530-W12P8-TC	XX Or Equal	透明 (有孔)

淮安市文盛电子有限公司

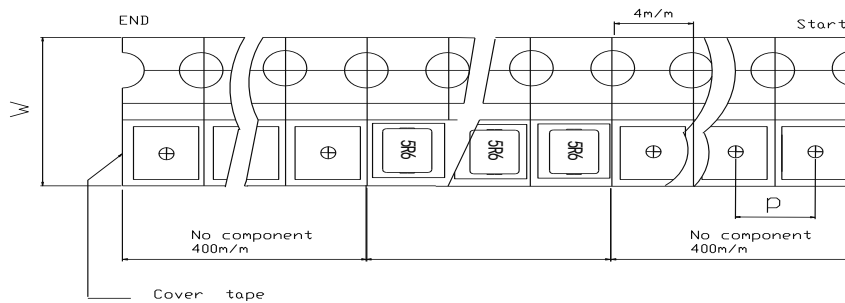
四. PACKAGING

1 CARRIER TAPE DIMENSIONS (mm)



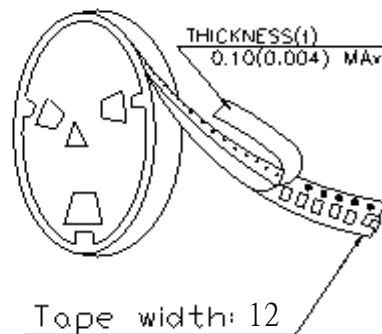
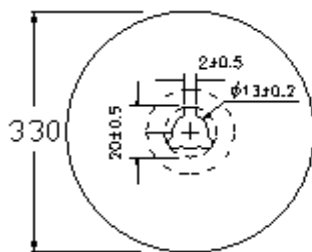
W	12
P	8

2 TAPING DIMENSIONS (mm)



备注：产品编带后，卷盘的最外层为400mmMIN, 最里层为400mmMIN.

3 REEL DIMENSIONS (mm)

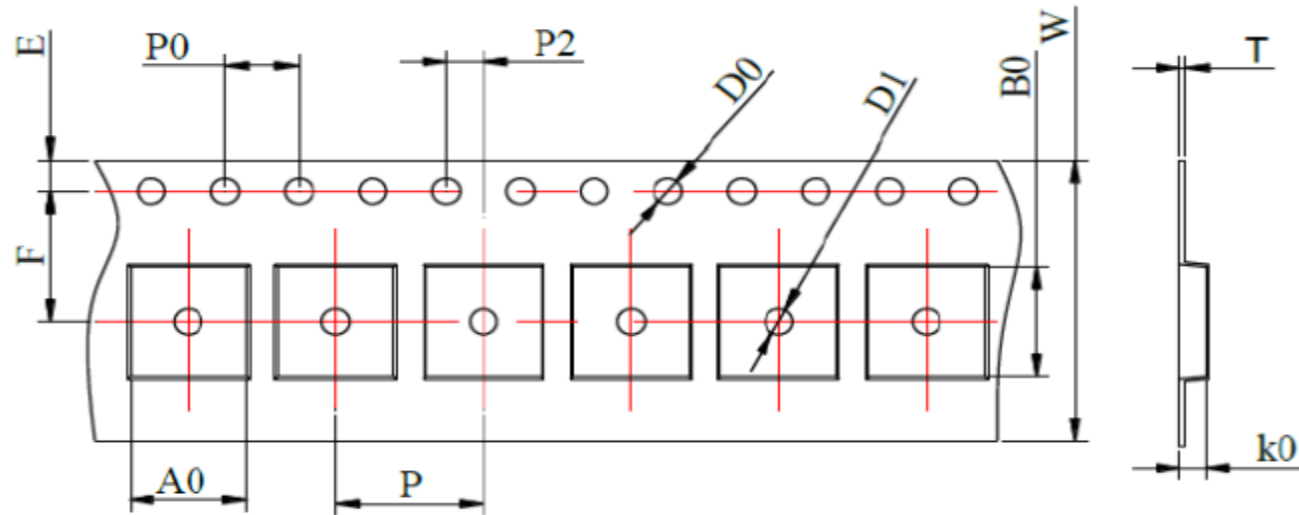


4 QUANTITY

2000pcs/Reel

淮安市文盛电子有限公司

载带全尺寸图



Type	Tape dimensions (mm)											
	W	P	P0	P2	D0	D1	T	A0	B0	K0	E	F
YTA0530	12 ±0.3	8 ±0.1	4 ±0.1	2 ±0.1	1.5 ±0.1	1.5 ±0.1	0.35 ±0.05	5.4 ±0.1	5.9 ±0.1	3.3 ±0.1	1.75 ±0.1	5.5 ±0.1

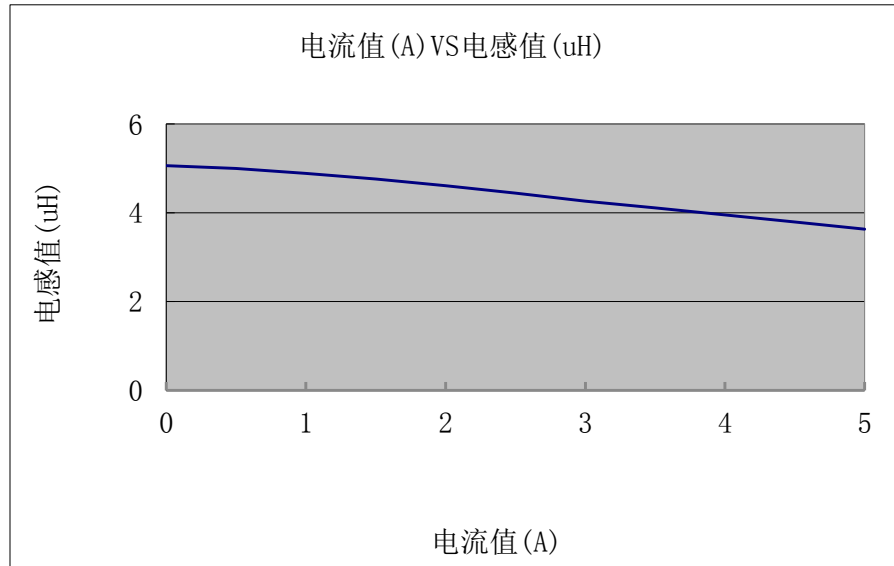
清华大学企业投资管理办法

第一章	总则	第一条 为规范清华大学企业投资行为，提高投资效益，根据国家有关法律、法规及《清华大学章程》，制定本办法。
第二章	投资范围	第二条 本办法所称企业投资是指清华大学及其控股、参股企业，在境内、外以货币资金、实物、无形资产等形式对境内、外企业进行的股权投资。
第三章	投资程序	第三条 清华大学企业投资应当遵循以下原则：(一)符合国家有关法律、法规及政策；(二)符合清华大学发展战略；(三)有利于提高清华大学整体竞争力；(四)有利于实现国有资产保值增值；(五)有利于提高投资效益。
第四章	投资审批	第四条 清华大学企业投资应当履行以下程序：(一)项目建议书；(二)可行性研究报告；(三)投资协议；(四)投资合同；(五)投资决议；(六)投资实施。
第五章	投资评估	第五条 清华大学企业投资应当委托具有资质的中介机构进行投资评估。
第六章	投资监管	第六条 清华大学企业投资应当接受国家有关部门的监管。
第七章	附则	第七条 本办法自发布之日起施行。

淮安市文盛电子有限公司

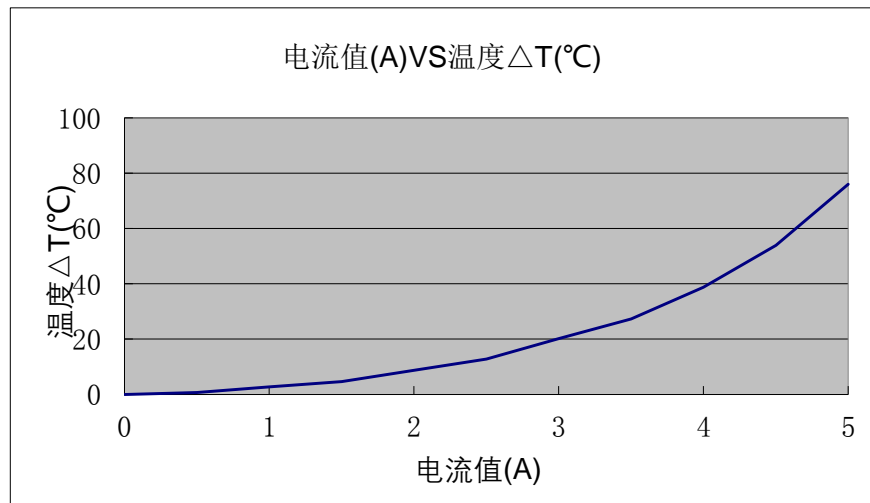
电流值VS. 电感值曲线图

电流值 (A)	电感值 (uH)
0.0	5.06
0.5	5.00
1.0	4.89
1.5	4.76
2.0	4.61
2.5	4.44
3.0	4.26
3.5	4.11
4.0	3.95
4.5	3.79
5.0	3.63



电流值VS. 温度曲线图

电流值 (A)	温度 ΔT (°C)
0.0	0.00
0.5	0.70
1.0	2.70
1.5	4.60
2.0	8.70
2.5	12.8
3.0	20.2
3.5	27.3
4.0	38.8
4.5	53.9
5.0	76.0



淮安市文盛电子有限公司

样品测试数据表

客 户	商联			客户品名				
编 号	YP1909159			日期	2019.9.12			
一.特性测试								
测试项目	L (uH)	L IDC (uH)		$\Delta L/L$ (%)	DCR (m Ω)			
规格范围	5.6 \pm 20%	(+0A)	(+4.5A)	30%TYP	65MAX			
测试条件	100KHZ/1V		100KHZ/1V					
1	5.11	5.36	4.50	16.0%	57.8			
2	5.39	5.16	4.34	15.9%	57.9			
3	5.36	5.40	4.50	16.7%	56.1			
4	5.20	5.33	4.46	16.3%	58.1			
5	5.36	5.06	4.28	15.4%	56.9			
6	5.36	5.54	4.59	17.1%	57.7			
7	5.16	5.37	4.50	16.2%	58.1			
8	5.40	5.45	4.57	16.1%	58.0			
9	5.33	5.38	4.48	16.7%	58.1			
10	5.06	5.08	4.26	16.1%	27.9			
MAX	5.40	5.54	4.59	17.1%	58.1			
MIN	5.06	5.06	4.26	15.4%	27.9			
AVG.	5.27	5.31	4.45	16.3%	54.7			
二.尺寸测试 (UNIT:mm)								
NO.	A	B	C	D	E			
规格范围	5.4 \pm 0.35	5.2 \pm 0.2	2.8 \pm 0.2	1.2 \pm 0.2	2.2 \pm 0.3			
量测设备	游标卡尺							
1	5.55	5.17	2.71	1.21	1.97			
2	5.56	5.16	2.70	1.32	1.97			
3	5.52	5.18	2.78	1.32	2.05			
4	5.57	5.18	2.71	1.34	2.04			
5	5.57	5.18	2.78	1.32	2.04			
6	5.58	5.20	2.79	1.30	2.03			
7	5.59	5.21	2.77	1.30	2.00			
8	5.57	5.18	2.73	1.29	2.00			
9	5.56	5.17	2.71	1.29	2.02			
10	5.59	5.18	2.79	1.29	2.06			
MAX	5.59	5.21	2.79	1.34	2.06			
MIN	5.52	5.16	2.70	1.21	1.97			
AVG.	5.57	5.18	2.75	1.30	2.02			

核准：李伟

检查：李伟

制作：支张娟