

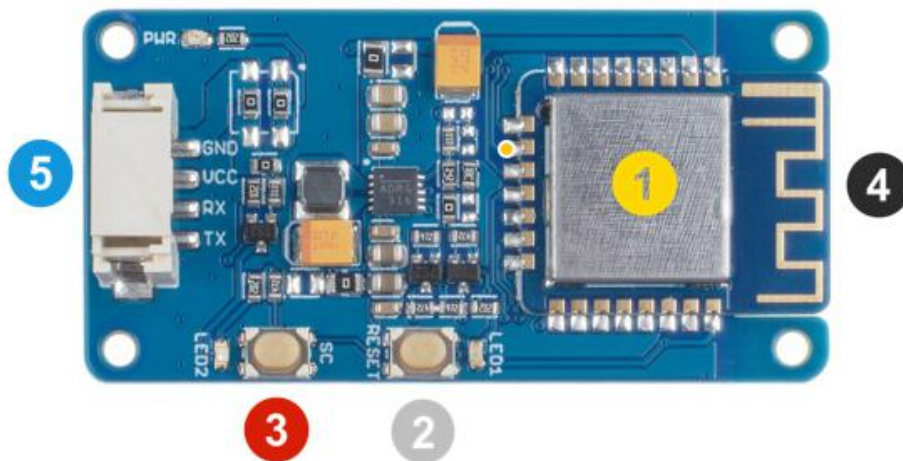
## 产品说明

Grove-W600 是一款经济高效的 2.4GHz WiFi 模块, 适用于 Arduino, 围绕 W600 模块构建, 支持 802.11b / g / n。Seeed W600 模块采用 ARM Cortex-M3, 具有 1MB 闪存和 freeRTOS 内核。

Grove-W600 有一个 Grove 连接器, 两个按钮 (复位和配置) 和三个 LED 指示灯 (电源/ 复位/ wifi)。如您所见, W600 模块中还有一个板载 PCB 天线。该模块支持 AT 命令, 因此只需将 Grove-W600 插入 Arduino 兼容系统, 即可通过软件 UART 轻松实现 WiFi 功能。我们还将 W600 芯片的引脚取出并放在电路板背面, 以防您需要使用 I2S / I2C / SPI / GPIO 引脚 (我们的库不支持此部分)。

最令人兴奋的部分是, 在 Android / IOS 应用程序的帮助下, 它支持 One Shot Activity 功能, 这意味着您只需按一个按钮即可连接和断开 WiFi 网络。多么方便啊!

注意: 对于 IOS 用户, 您可以在 Apple 应用商店中搜索应用名称: one shot config



**1 W600 Module**

**2 Reset Button:**

Reset the W600 chip

**3 Config Button:**

Configure network connection or disconnect

**4 Reset Button:**

On-board wifi antenna

**5 Grove UART:**

Soft Uart, Avr chip use D2/D3 by default/ SAMD21 chip use serial1

## 技术参数

### 特征

支持 IEEE802.11 b / g / n

支持 2.4~2.4835 GHz

支持 Wi-Fi WMM / WMM-PS / WPA / WPA2 / WPS

支持多种网络协议: TCP / UDP / ICMP / DHCP / DNS / HTTP

集成的 GPIO 设备控制器

支持用户可编程 GPIO 控制

支持基于 ASCII 编码的 AT +指令协议 (UART 接口)

### 应用

无线音频和视频

智能家居

智能玩具

