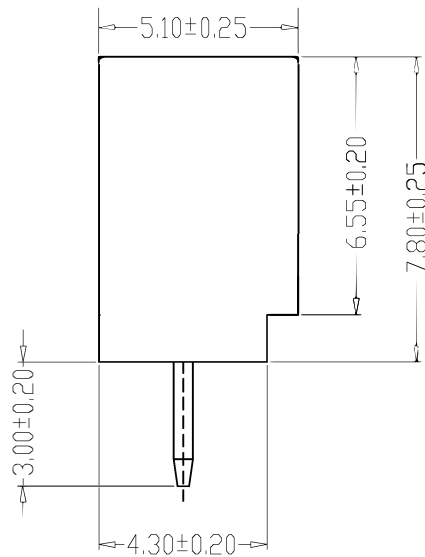
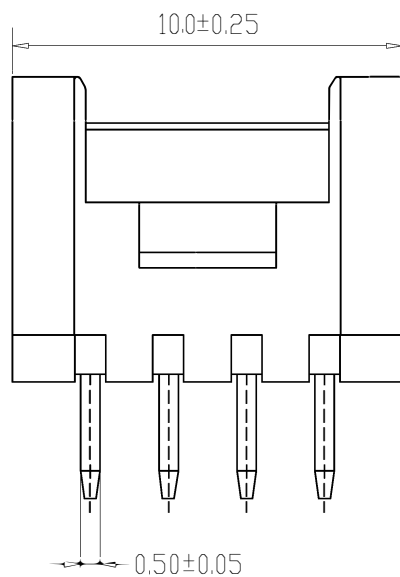


PCB LAYOUT



技术参数 SPECIFICATIONS

- ◆间距: 2.0 Pitch:2.0
- ◆适用线规: AWG#28-#32  
Applicable Wire:AWG#28-#32
- ◆额定电压: AC, DC, 250V (有效值)  
Voltage rating: AC, DC, 250V(rms)
- ◆额定电流: 3A, AC, DC (AWG#28)  
Current rating: 3A, AC, DC (AWG#28)
- ◆耐压值: 800V AC/minute  
Withstand voltage:800V AC/minute
- ◆工作温度: -25℃~+85℃  
Working Temp:-25℃~+85℃
- ◆绝缘电阻: ≥1000MΩ  
Insulation resistance:≥1000MΩ
- ◆接触电阻: ≤10mΩ  
Contact resistance:≤10mΩ

材料 MATERIAL

- ◆绝缘体: 尼龙9T, UL94-V0  
Insulator:Nylon94-V0
- ◆接触针: 黄铜  
Contact PIN:Brass

客户编码	110990030
客户代码	ST-0265

							角度	±2°							
							X.	±0.25	设计		日期	规格 型号	PHS-4A		
							.X	±0.15	审核		日期				
							.XX	±0.05	批准		日期			物料编号	WY-4711
变更单号	变更标记	变更日期	描述	变更人	审核	批准	未标公差	比例	1:1	单位	mm	页数	1 OF 1	AO	