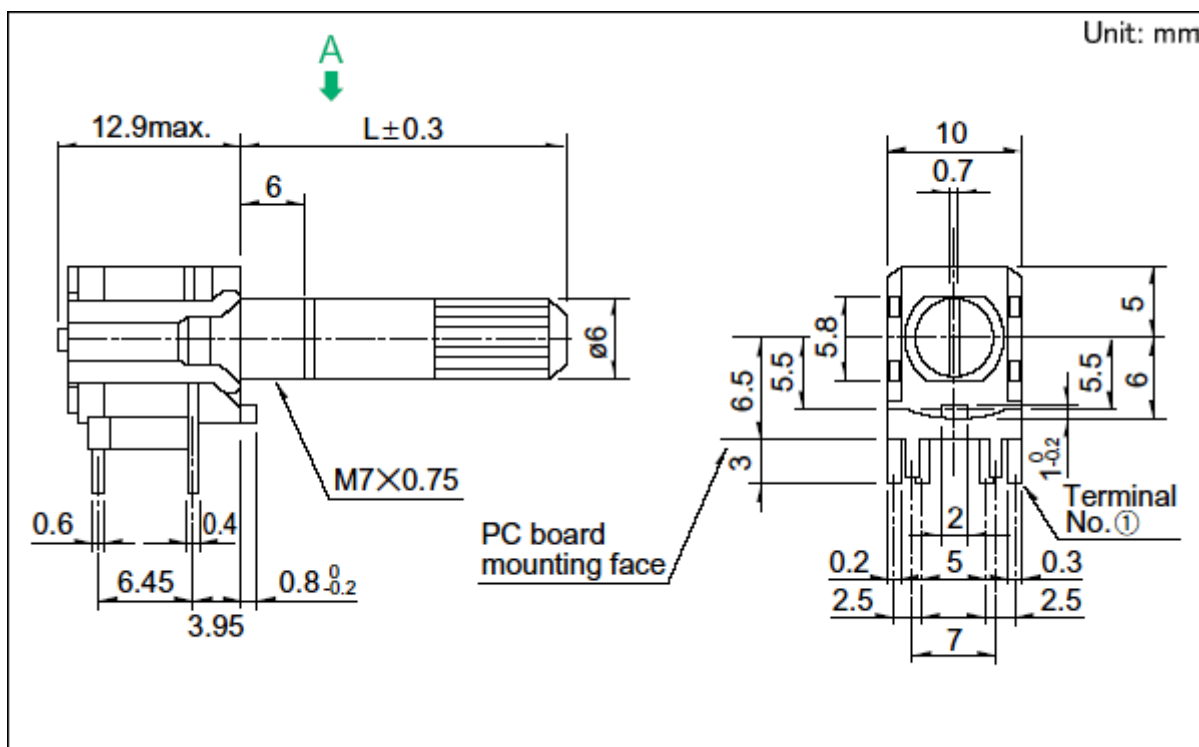




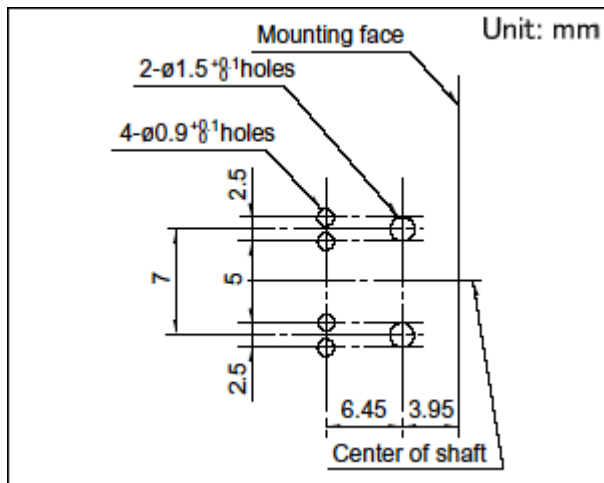
## 6接点对应横型 SRBM系列

底盘个数			1
电路数			1
接点数			20-pulses
切换角度			18±3°
旋转扭矩			15±7mN·m
操作部形状			Flat
操作部长度			L: 15mm
使用温度范围			-30°C to +85°C
最大额定/最小额定(电阻负载)			0.1A 16V DC/50μA 3V DC
电性能	接触电阻(初期/寿命后)	50mΩ max./150mΩ max.	
	绝缘电阻	100MΩ min. 100V DC	
	耐电压	100V AC for 1 minute	
机械性能	端子强度	5N for 1 minute	
	操作部强度	推进方向	100N
	操作部的摆动(轴尖端的负载: 5N)	自安装面的测量位置	10mm
		轴的振动幅度(最大值)	0.17mm max.
	适用安装尺寸	15mm	
耐久性能	无负载寿命	30,000 cycles 100mΩ max.	
	负载寿命(最大额定负载)	10,000 cycles 150mΩ max.	
耐环境性能	耐寒性能	-40±2°C for 96h	
	耐热性能	85±2°C for 96h	
	耐湿性能	40±2°C, 90 to 95%RH for 96h	
最小订货单位(pcs.)	日本	360	

外形图

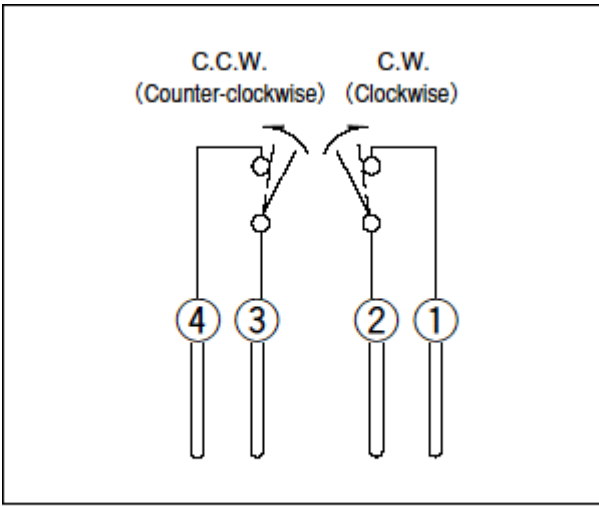


安装孔尺寸图



自A方向看。

电路图



C.W. : ①② ON during changeover only

C.C.W. : ③④ ON during changeover only

Pulse Switch

### 包装规格

#### 托盘

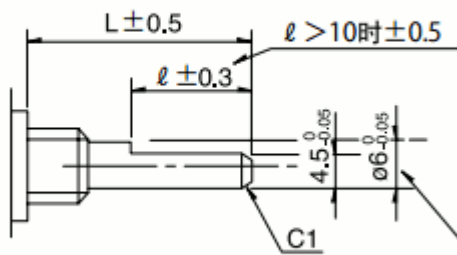
包装数(pcs.)	1箱/日本	360
	1箱/出口包装	1,800
出口包装箱尺寸(mm)	400×270×290	

### 轴的形狀

#### \* 平轴

轴表示向逆时针方向旋转后的位置。

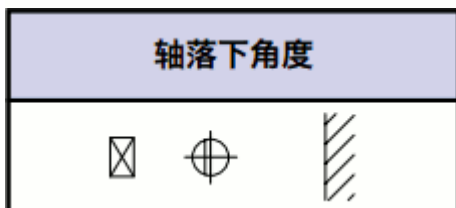
#### 压铸轴



Unit:mm

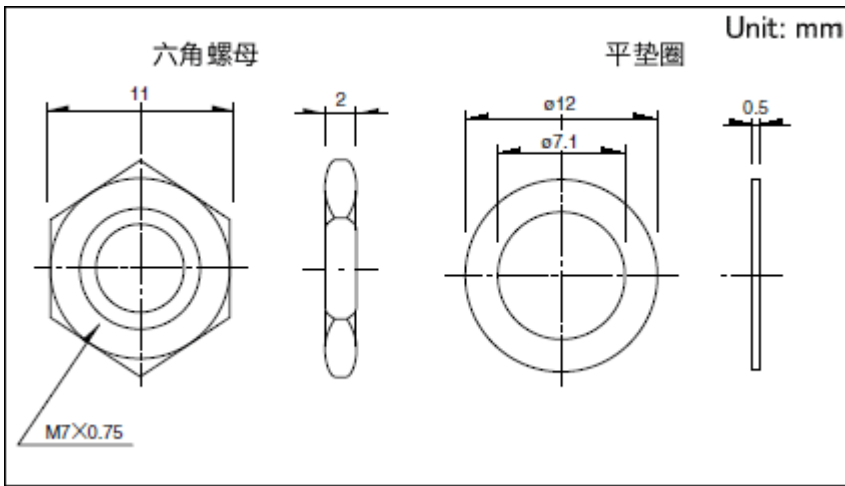
轴长 L	ℓ
15	7
20	12

平部以外为 $\phi 6.1 \pm 0.2$



●注 SRBM 系列以  (印刷端子方向) 为基准, SRRN 系列以  为基准, 请注意。

### 附属零部件



各产品附加的零部件。

## 焊接条件

### 浸焊方式的参考举例

项目	预热温度	100°C max.
	预热温度时间	60s max.
浸焊	焊接温度	260±5°C
	焊接浸渍时间	5s max.

### 手工焊接方式的参考举例

焊接温度	350±10°C
焊接时间	3+1/0s

## 表示本系列共通的注释。

1. 本产品目录中产品的颜色，与实物的颜色有所差异。
2. 轴全部压铸轴。
3. 请以最小订购单位的N(整数) 倍来订货。
4. 还有上述产品一览以外的产品，需要时，请向本公司营业部门询问。