



## 对应10mA~4.5A的防水型开关 SDDH系列

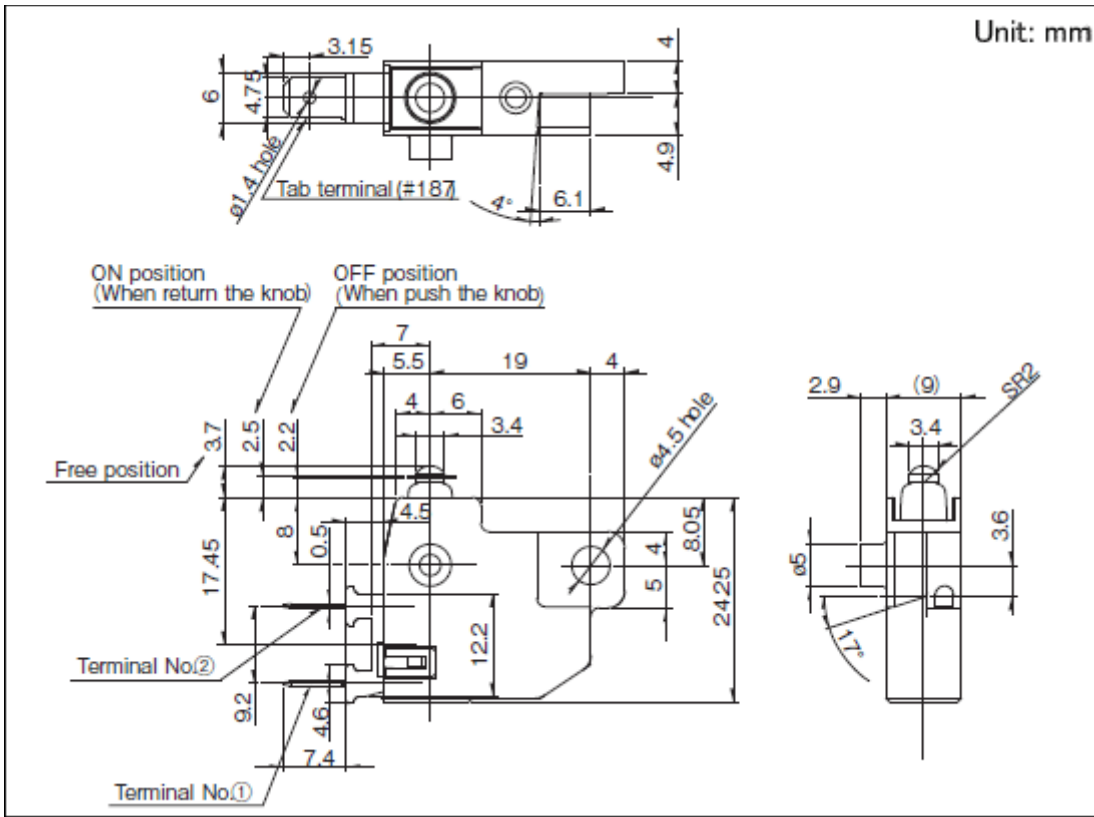
型	按动	
电路构成	SPST (normally closed)	
行程	3.7mm	
动作力	4.6N max.	
安装方法	Snap-in	
端子形状	Tab Terminal (#187)	
使用温度范围	-15℃ to +80℃	
额定	最大额定	4.5A 12V DC (指示灯负载: 27W×2個)
	最小额定	10mA 12V DC (电阻负载)
电性能	接触电阻	500mΩ max
	绝缘电阻	10MΩ min. 500V DC
	耐电压	500V AC for 1minute
机械性能	端子强度	滑?拔除?度: 100N MIN
耐久性能	操作寿命	100,000 cycles
耐环境性能	耐寒性能	-15℃ 96h
	耐热性能	80℃ 96h
	耐湿性能	40℃, 90 to 95%RH 96h
防水规格	IP68準拠	
最小订货单位(pcs.)	日本	180
	出口	360

### 外形图

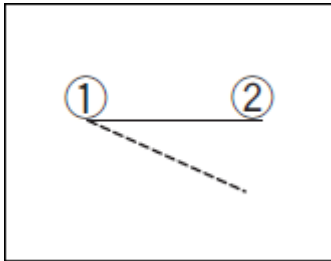
关于本网站的cookie：

本网站使用Cookie来改善您的在线体验。继续使用本网站而不更改您的Cookie偏好，我们将视为您同意我们使用Cookie。有关更多信息请访问本网站的[使用须知](#)。

接受



电路图



包装规格

托盘

包装数(pcs.)	1箱/日本	180
	1箱/出口包装	360
出口包装箱尺寸(mm)	400×270×185	

表示本系列共通的注释。

1. 本产品目录中产品的颜色, 与实物的颜色有所差异。
2. 请以最小订购单位的N(整数) 倍来订货。

关于本网站的cookie :

本网站使用Cookie来改善您的在线体验。继续使用本网站而不更改您的Cookie偏好, 我们将视为您同意我们使用Cookie。有关更多信息请访问本网站的[使用须知](#)。

接受