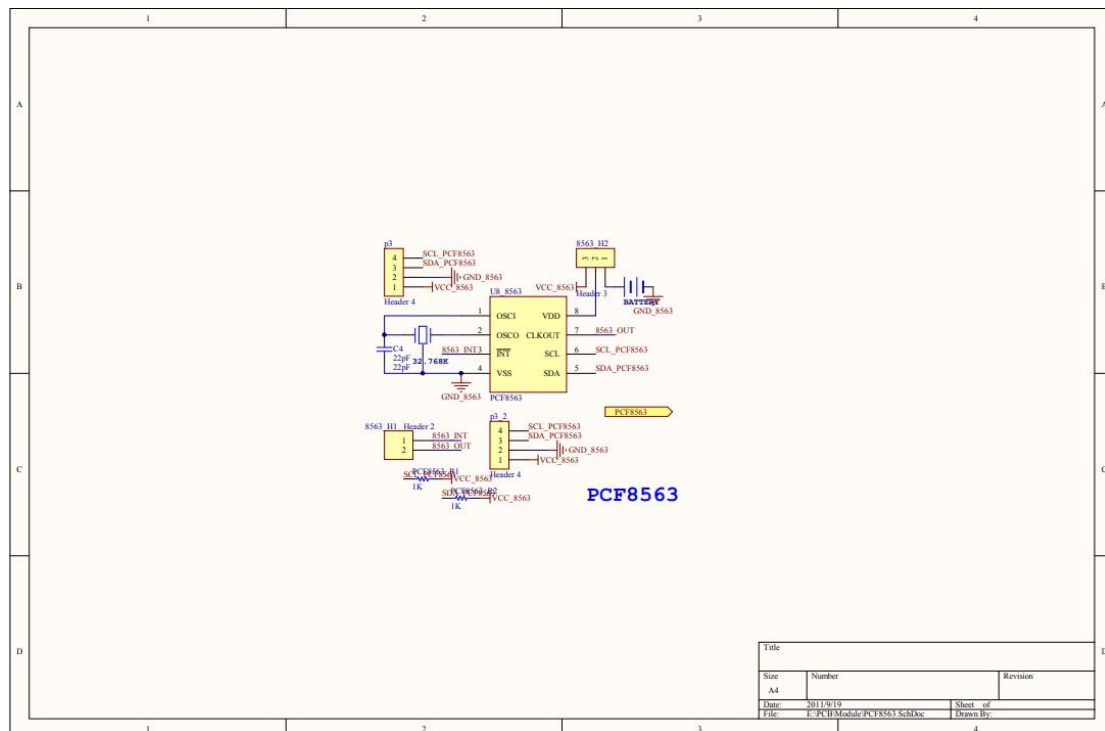


产品简介

功能简介:	基于 I2C 接口的时钟模块，带日历功能，接入备用电池，掉电后可继续工作
主要特点:	1. 支持两种接口类型接入目标板：排针或排座 2. 支持 I2C 总线级联（通过排针、排座对接的方法，可同时使用多个 I2C 模块）
典型应用:	需要日历、闹钟等功能的场合
主要资源:	PCF8563, I2C 接口, 板载 3.3V 电池供电（可选）
资料包括:	测试程序（AVR、STM8、C8051F） 电路原理图 相关 PDF 资料

电路原理图:



其他资料:

程序

- 示例程序

数据手册

- [PCF8563](#)