

## 『双层锁扣结构』精密元器件盒

——微型元器件存放的解决方案

密封 便携 防颠覆  
易取 易用 不混淆  
承重 耐磨 不易损坏

【双层锁扣结构精密贴片元器件盒】由上海凝睿电子科技有限公司研发制造，针对电子研发设计阶段使用多种精密元件的需求元器件日趋小型化的特点，为用户提供微型器件的分类、存放及管理解决方案，避免器件因品类繁多、体积细小等特点造成的杂乱、难以识别及易丢失，为研发设计工作带来便利，大大提高研发设计效率，并已获得国家专利，目前属于全球最高端元器件盒。

Double-lid Locking-structure Precision SMD Enclosure is designed for R&D department and electronic engineer by Shanghai NR-ESC Electronic Technology Co.,Ltd. This enclosure is the superior solution to enclose, classify and manage the tiny SMD components while avoiding them cluttered and indiscernible. Using this enclosure will accelerate your design and R&D. As the world's best SMD enclosure, the device has been approved by the national patent.

此为全球品质最优的 SMT 贴片元件盒

拥有两项国家专利，专利号：

200830213033.X 200820140262.8

标准元器件盒整体规格为：**L28cm\*W21.5cm\*H4.0cm**，**略小于 A4 纸**，浅灰色；

拥有**多侧标签**，便于检索

具有**双层顶盖**，带高可靠外盖锁扣加强保护，跌落也不混淆

兼具**防溅水、防尘**的密封保护功能

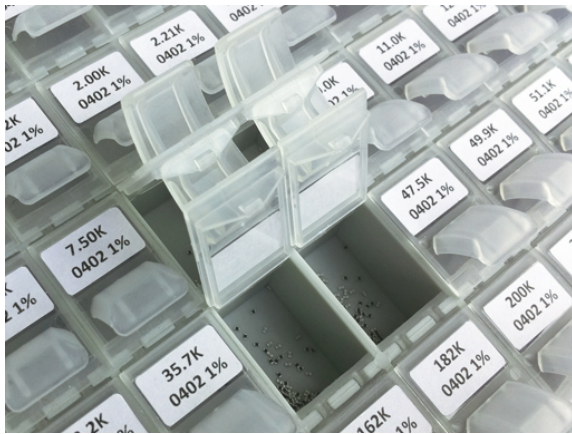
Made By NR-ESC



模块化阵列式单元格，每个单元格完全隔离，大小及尺寸完全相同，方便您对样品的管理。

8 行 16 列，共 128 个单元格，方便您在小空间内存放多种常用的微型贴片元件，整齐有序不杂乱。

单元格尺寸：**L2cm\*W1.5cm\*H2cm**  
可容纳 0603 封装的电阻 3000 多片



每个单元格均带自锁扣结构的精密小顶盖，正常使用情况下 **0201 封装** 的元件也绝不会从单元格中掉出。

小顶盖使用“乐扣乐扣”盖子的转轴结构，可持续翻折 **6 万次** 以上不会损坏，使用寿命超过 **7 年**，避免传统元件盒因盖子损坏造成的损失。

#### 与众不同的实用设计 Especially Designs

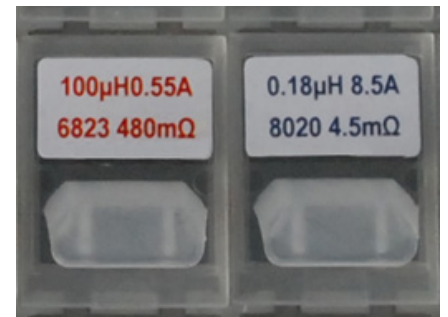


模块化阵列式单元格，每个单元格完全隔离，大小及尺寸完全相同，方便您对样品的管理。  
Modular cell array, each cell completely separated, convenient to manage samples.



每个单元格均带自锁扣结构的精密小顶盖，正常使用情况下元器件绝不会从单元格中掉出。

This enclosure come with 128 individually lidded compartments.



每个单元格的顶盖上设计了专门的小标签，使器件的检索整理变得异常方便。

A set of labels can be hand written or laser printer printed with proper marking for each lid.

#### 多侧标签 便于管理 Outside labels convenient to manage



在元件盒的顶盖及三个侧面，我们专门预留了较大面积的标签区域，为您管理及快速检索提供方便，无论从哪个方向都可以轻易了解元件盒内器件的种类及分类。

Cover and lateral labels make you easily know what's in and are convenient for you to quick retrieval, no matter from which direction.



## 双层顶盖 安全可靠 Double cover for safety

在每个单元格顶盖的上方，我们还设计了一个大的元件盒盖，保证您在使用时即使出现倾覆、跌落甚至翻转的情况，元件也不混淆。  
双层顶盖的设计，使您即使打翻水杯，水也不会溅到元器件上。

A whole lid designed up cover to protect the enclosure, ensure the components inside not confused even overturn or fall down. Double lids make it never influenced even water splashing.



## 高可靠外盖锁扣 High reliable cover lock

盒盖采用了简单可靠的斜角单向锁扣设计，使开闭盒盖简单快捷、安全可靠且不易损坏。

当外盖扣上时，**盒子可承受 100kg 以上的静态重量**，经久耐用，不易损坏。

With the simple and reliable bevel buckle design, it is simple, quick and safe to open and close the lid.

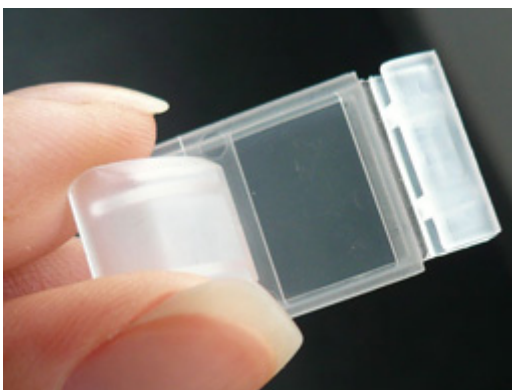
When the enclosure is closed, it can bear above 100kg, durable and hardly attain.



## 单元格顶盖常开 Cell lid fixed open

当您需要经常使用某个单元格中的元器件时，可以通过该单元格后方的顶盖锁住当前单元格的顶盖，使该单元格保持常开状态，同时避免多次开闭单元格顶盖导致顶盖使用寿命的缩短。

The cell lid can be used to lock the front one to keep it open continuously to prolong the lid life.



## 可更换小顶盖 Replaceable lid

元件盒的小顶盖经过 **6 万次** 的持续开闭没有任何磨损，使用寿命可达 **10 年**。  
若不小心小顶盖丢失或损坏，我们为您提供可更换的备用小顶盖。

Even if the cell lid could be open and close more than 60,000 times, it is still replacable.

兼顾实用性 耐久性 美观性 Practical Tidy Durable



层叠的限位结构

Limit-position structure



隐藏式转轴

Hidden shaft



多层堆叠

Stacked layers

元件盒采用了层叠的限位结构，使您可以方便地把多个元件盒多层堆叠，整齐，稳固，美观。

背部的隐藏式转轴，避免元件盒在搬运及包装转运过程中可能产生的磨损及挂蹭，使元件盒外观平整美观，便于储存及转运。

The cover limit-position structure makes it tidy, solid, beautiful to stack layers.

The back hidden shaft avoids the cover injury during transfer and keep it tidy and beautiful.

整齐美观 便于管理 Managable



该元件盒很容易与不同的研发环境整合，使您的办公桌更简洁，有序，不用担心元件的丢失和混淆，方便随时检索和取用。

Using this enclosure will make your lab bench neat and your parts well organized.