

插座 - MSTB 2,5/ 3-G-5,08 - 1759020

Please be informed that the data shown in this PDF Document is generated from our Online Catalog. Please find the complete data in the user's documentation. Our General Terms of Use for Downloads are valid (<http://download.phoenixcontact.com>)

底座，标称工作电流: 12 A，额定电压(III/2): 320 V，位数: 3，针距: 5.08 mm，颜色: 绿色，触点表面: 锡，安装: 波峰焊




图为10位穿墙式连接器

为什么选择该产品

- ✓ 确保设备设计的最大灵活性 – 只需一个插座，便可满足运用了不同连接技术的连接器所需
- ✓ 采用插拔式模块，可轻松更换PCB
- ✓ 通用型安装方式，可在全球范围内使用
- ✓ 插拔方向平行于PCB
- ✓ 产品可以不同的针距对齐，支持灵活及节省空间的PCB组装方式



关键商业数据

包装单位	250 STK
GTIN	 4 017918 030490
GTIN	4017918030490
海关税则号	8536909000
Sales Key	AAAFDA

技术数据

尺寸

长度 [l]	12 mm
间距	5.08 mm
尺寸a	10.16 mm
宽度 [w]	15.24 mm
结构高度	8.6 mm
高度 [h]	12.1 mm
焊针长度	3.5 mm
引脚尺寸	1 x 1 mm
孔径	1.4 mm

插座 - MSTB 2,5/ 3-G-5,08 - 1759020

技术数据

概述

产品范围	MSTB 2,5/...-G
绝缘材料组	I
额定电涌电压(III/3)	4 kV
额定电涌电压(III/2)	4 kV
额定电涌电压(II/2)	4 kV
额定电压(III/3)	250 V
额定电压(III/2)	320 V
额定电压(II/2)	400 V
连接符合标准	EN-VDE
额定电流 I_N	12 A
最大负载电流	12 A
绝缘材料	PA
阻燃等级, 符合UL 94	V0
颜色	绿色
位数	3

标准和规范

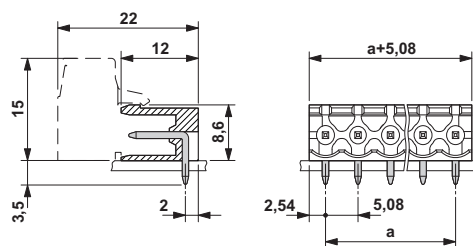
连接符合标准	EN-VDE
	CSA
阻燃等级, 符合UL 94	V0

Environmental Product Compliance

China RoHS	环保使用期限: 无限期 = EFUP-e
	无超标的有害物质

产品图

尺寸图



分类

eCl@ss

eCl@ss 4.0	272607xx
eCl@ss 4.1	27260701

插座 - MSTB 2,5/ 3-G-5,08 - 1759020

分类

eCl@ss

eCl@ss 5.0	27260701
eCl@ss 5.1	27260701
eCl@ss 6.0	27260704
eCl@ss 7.0	27440402
eCl@ss 8.0	27440402
eCl@ss 9.0	27440402

ETIM

ETIM 3.0	EC001121
ETIM 4.0	EC002637
ETIM 5.0	EC002637
ETIM 6.0	EC002637

UNSPSC

UNSPSC 6.01	30211810
UNSPSC 7.0901	39121409
UNSPSC 11	39121409
UNSPSC 12.01	39121409
UNSPSC 13.2	39121409

认证


认证

认证

CSA / VDE Gutachten mit Fertigungsüberwachung / IECCEB Scheme / cULus Recognized / EAC

防爆认证

认证详情

CSA		http://www.csagroup.org/services-industries/product-listing/	13631
	B	D	
额定电流 I _N	10 A	10 A	
额定电压 U _N	300 V	300 V	

插座 - MSTB 2,5/ 3-G-5,08 - 1759020

认证

VDE Gutachten mit Fertigungsüberwachung		http://www.vde.com/en/Institute/OnlineService/ VDE-approved-products/Pages/Online-Search.aspx	40004701
额定电流 IN	12 A		
额定电压 UN	250 V		

IECEE CB Scheme		http://www.iecee.org/	DE1-58978-B1B2
额定电流 IN	12 A		
额定电压 UN	250 V		

cULus Recognized		http://database.ul.com/cgi-bin/XYV/template/LISEXT/1FRAME/index.htm	E60425-19931011
	B	D	
额定电流 IN	15 A	15 A	
额定电压 UN	300 V	150 V	

EAC		B.01742
-----	--	---------

附件

附件

已标记的端子标识

标记卡 - SK 5,08/3,8:FORTL.ZAHLEN - 0804293



标记卡，卡，白色，标识，水平: 连续编号1 - 10、11 - 20等，直至91 - (99)100，安装方式: 黏合剂，适用的模块宽度: 5.08 mm，标记区域大小: 5,08 x 3,8 mm

标记笔

插座 - MSTB 2,5/ 3-G-5,08 - 1759020

附件

标记笔 - B-STIFT - 1051993



标记笔，用于书写标记未打印的扁平式标记条，标记防抹擦，防水，线宽0.5 mm

法兰

附件 - MSTB-BF - 1759981



安装法兰，用于将插座的两端固定到PCB上，绿色绝缘材料，使用M2 x 14螺钉和螺母

盖帽

附件 - MSTB-BL - 1755477



隔离帽，可分段，插在排针上，绿色绝缘材料

端子标识

标记卡 - SK 5,08/3,8:UNBEDRUCKT - 0805412



标记卡，卡，白色，未标记，可用的标识方法：标记笔，安装方式：黏合剂，适用的模块宽度：5.08 mm，标记区域大小：5,08 x 3,8 mm

编码元件

星型编码器 - CR-MSTB - 1734401



防插错编码，插在插座或反向插头的缺口中，红色绝缘材料

插座 - MSTB 2,5/ 3-G-5,08 - 1759020

附件

其他产品

印刷电路板连接器 - TVMSTB 2,5/ 3-ST-5,08 - 1719011



插头，标称工作电流: 12 A，额定电压(III/2): 400 V，位数: 3，针距: 5.08 mm，接线方式: 带压片的螺钉连接，颜色: 绿色，触点表面: 锡

印刷电路板连接器 - FKCN 2,5/ 3-ST-5,08 - 1754571



插头，标称工作电流: 12 A，额定电压(III/2): 320 V，位数: 3，针距: 5.08 mm，接线方式: 直插式弹簧连接，颜色: 绿色，触点表面: 锡

印刷电路板连接器 - MSTB 2,5/ 3-ST-5,08 - 1757022



插头，标称工作电流: 12 A，额定电压(III/2): 320 V，位数: 3，针距: 5.08 mm，接线方式: 带压片的螺钉连接，颜色: 绿色，触点表面: 锡

印刷电路板连接器 - MSTBP 2,5/ 3-ST-5,08 - 1769023



插头，标称工作电流: 12 A，额定电压(III/2): 320 V，位数: 3，针距: 5.08 mm，接线方式: 带压片的螺钉连接，颜色: 绿色，触点表面: 锡

印刷电路板连接器 - MSTB 2,5/ 3-STZ-5,08 - 1776168



插头，标称工作电流: 12 A，额定电压(III/2): 320 V，位数: 3，针距: 5.08 mm，接线方式: 带压片的螺钉连接，颜色: 绿色，触点表面: 锡

插座 - MSTB 2,5/ 3-G-5,08 - 1759020

附件

印刷电路板连接器 - FRONT-MSTB 2,5/ 3-ST-5,08 - 1777293

插头，标称工作电流: 12 A，额定电压(III/2): 320 V，位数: 3，针距: 5.08 mm，接线方式: 正面螺钉连接，颜色: 绿色，触点表面: 锡



印刷电路板连接器 - MSTBT 2,5/ 3-ST-5,08 - 1779990

插头，标称工作电流: 12 A，额定电压(III/2): 320 V，位数: 3，针距: 5.08 mm，接线方式: 带压片的螺钉连接，颜色: 绿色，触点表面: 锡



印刷电路板连接器 - MVSTBR 2,5/ 3-ST-5,08 - 1792252

插头，标称工作电流: 12 A，额定电压(III/2): 320 V，位数: 3，针距: 5.08 mm，接线方式: 带压片的螺钉连接，颜色: 绿色，触点表面: 锡



印刷电路板连接器 - MVSTBW 2,5/ 3-ST-5,08 - 1792760

插头，标称工作电流: 12 A，额定电压(III/2): 320 V，位数: 3，针距: 5.08 mm，接线方式: 带压片的螺钉连接，颜色: 绿色，触点表面: 锡



印刷电路板连接器 - MSTBC 2,5/ 3-ST-5,08 - 1808829

插头，标称工作电流: 12 A，额定电压(III/2): 320 V，位数: 3，针距: 5.08 mm，接线方式: 压接，颜色: 绿色，对应压接点的电流[A]和接线容量[mm²]数据: 10A/MSTBC-MT 0,5-1,0 (3190564); 10A/MSTBC-MT 0,5-1,0 BA (3190645); 12A/MSTBC-MT 1,5-2,5 (3190551); 12A/MSTBC-MT 1,5-2,5 BA (3190658)。BA = 扁平接点



插座 - MSTB 2,5/ 3-G-5,08 - 1759020

附件

印刷电路板连接器 - MSTBC 2,5/ 3-STZ-5,08 - 1809514

插头，标称工作电流: 12 A，额定电压(III/2): 320 V，位数: 3，针距: 5.08 mm，接线方式: 压接，颜色: 绿色，对应压接点的电流[A]和接线容量[mm²]数据: 10A/MSTBC-MT 0,5-1,0 (3190564); 10A/MSTBC-MT 0,5-1,0 BA (3190645); 12A/MSTBC-MT 1,5-2,5 (3190551); 12A/MSTBC-MT 1,5-2,5 BA (3190658)。BA = 扁平接点



印刷电路板连接器 - MSTBU 2,5/ 3-STD-5,08 - 1824133

插头，标称工作电流: 12 A，额定电压(III/2): 320 V，位数: 3，针距: 5.08 mm，接线方式: 带压片的螺钉连接，颜色: 绿色，触点表面: 锡，安装: 直接安装



印刷电路板连接器 - MSTBU 2,5/ 3-ST-5,08-FL - 1824366

插头，标称工作电流: 12 A，额定电压(III/2): 320 V，位数: 3，针距: 5.08 mm，接线方式: 带压片的螺钉连接，颜色: 绿色，触点表面: 锡，安装: 直接安装



印刷电路板连接器 - SMSTB 2,5/ 3-ST-5,08 - 1826296

插头，标称工作电流: 12 A，额定电压(III/2): 320 V，位数: 3，针距: 5.08 mm，接线方式: 带压片的螺钉连接，颜色: 绿色，触点表面: 锡



印刷电路板连接器 - TMSTBP 2,5/ 3-ST-5,08 - 1853023

插头，标称工作电流: 12 A，额定电压(III/2): 320 V，位数: 3，针距: 5.08 mm，接线方式: 带压片的螺钉连接，颜色: 绿色，触点表面: 锡，插头用于在模块与模块之间的总线连接。



插座 - MSTB 2,5/ 3-G-5,08 - 1759020

附件

印刷电路板连接器 - FKC 2,5/ 3-ST-5,08 - 1873061

插头，标称工作电流: 12 A，额定电压(III/2): 320 V，位数: 3，针距: 5.08 mm，接线方式: 直插式弹簧连接，颜色: 绿色，触点表面: 锡



印刷电路板连接器 - FKCVW 2,5/ 3-ST-5,08 - 1873663

插头，标称工作电流: 12 A，额定电压(III/2): 320 V，位数: 3，针距: 5.08 mm，接线方式: 直插式弹簧连接，颜色: 绿色，触点表面: 锡



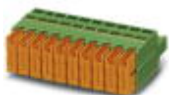
印刷电路板连接器 - FKCVR 2,5/ 3-ST-5,08 - 1873964

插头，标称工作电流: 12 A，额定电压(III/2): 320 V，位数: 3，针距: 5.08 mm，接线方式: 直插式弹簧连接，颜色: 绿色，触点表面: 锡



印刷电路板连接器 - QC 1/ 3-ST-5,08 - 1883268

插头，标称工作电流: 10 A，额定电压(III/2): 630 V，位数: 3，针距: 5.08 mm，接线方式: 快速免剥线连接，颜色: 绿色，触点表面: 锡



印刷电路板连接器 - FKCT 2,5/ 3-ST-5,08 - 1902123

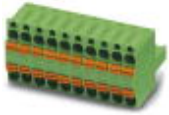
插头，标称工作电流: 12 A，额定电压(III/2): 320 V，位数: 3，针距: 5.08 mm，接线方式: 直插式弹簧连接，颜色: 绿色，触点表面: 锡



插座 - MSTB 2,5/ 3-G-5,08 - 1759020

附件

印刷电路板连接器 - TFKC 2,5/ 3-ST-5,08 - 1962613



插头，标称工作电流: 12 A，额定电压(III/2): 320 V，位数: 3，针距: 5.08 mm，接线方式: 直插式弹簧连接，颜色: 绿色，触点表面: 锡

印刷电路板连接器 - FKCS 2,5/ 3-ST-5,08 - 1975082



插头，标称工作电流: 12 A，额定电压(III/2): 320 V，位数: 3，针距: 5.08 mm，接线方式: 直插式弹簧连接，颜色: 绿色，触点表面: 锡
