

# NT90T (T91)



32.4×27.5×28.0



32.4×27.5×20



13002098872

us E160644

R50126373

### 特点

- 体积小，重量轻。线圈功耗低，触点负载大，抗冲击及抗冲击及抗振性强，可靠性高，寿命长。
- 可直接焊接在印刷线路板中，也可以插入式安装。
- 用于汽车、机床电器、电子设备、空调和各种家用电器。

### 订货信息

**NT90T H L A S DC12V C B 0.9**

1 2 3 4 5 6 7 8 9

- 1 型号：NT90T、NT90T<sub>2</sub>  
 2 负载：H:30A；N:40A  
 3 高度：无：标准型；L：矮身型  
 4 触点形式：A:1A；B:1B；C:1C  
 5 封装：S：试水式；D：防尘式；  
 E：封口不试水；O：敞开式

- 6 线圈额定电压(V)：AC:12,24,110,120,220,240,277  
 DC:3,5,6,9,12,15,18,24,48,110  
 7 触点材料：C:AgCdO；S:AgSnO<sub>2</sub>  
 8 绝缘等级：B:130℃ F:155℃  
 9 线圈功耗：0.6:0.6W；0.9:0.9W  
 无:2VA

### 触点数据

触点形式	1A(1H) (SPSTBNO) 1B(1D) (SPSTNC) 1C(1Z) (SPDT(B-M))
触点材料	AgCdO AgSnO <sub>2</sub>
触点负载 (阻性)	NO:30A/240VAC,14VDC;NC:20A/240VAC;30A/14VDC NO:40A/240VAC,30VDC; NC:30A/240VAC,30VDC (0.9W) NO:30A/277VAC;NC:20A/277VAC 马达负载：NO:2HP 250VAC；NC:1.5HP 250VAC 灯负载：TV-5 5A/280VAC (镇流器负载)
最大切换功率	1200W 7200VA (10000VA)
最大切换电压	110VDC 300VAC 最大切换电流:40A
接触电阻	<30mΩ IEC 61810-7中第4.12条
寿命	电气 10 <sup>5</sup> IEC 61810-7中第4.30条
	机械 10 <sup>7</sup> IEC 61810-7中第4.31条

### 线圈参数

规格序号	线圈电压 VAC		额定电流 mA	线圈电阻 Ω ±10%	吸合电压 VAC(最大) (额定电压的75%)	释放电压 VAC(最小) (额定电压的30%)	线圈功耗	动作时间 ms	释放时间 ms
	额定	最大							
012AC	12	15.6	166.6	27	9.0	3.6	2VA	—	—
024AC	24	31.2	83.3	120	18.0	7.2			
110AC	110	143	18.1	2360	82.5	33.0			
120AC	120	156	16.6	3040	90.0	36.0			
220AC	220	286	9.1	13490	165.0	66.0			
240AC	240	312	8.3	15740	180.0	72.0			
277AC	277	360.1	7.2	20300	207.0	83.0			

注意：1. 使用的线圈电压低于线圈额定电压时将会损害继电器的工作。  
 2. 吸合、释放电压仅供检测用，不是设计的使用指标。

## 线圈参数

线圈参数 (DC)								
规格序号	线圈电压 VDC		线圈电阻 $\Omega \pm 10\%$	吸合电压 VDC(最大) (额定电压的75%)	释放电压 VDC(最小) (额定电压的10%)	线圈 功耗 W	动作时间 ms	释放时间 ms
	额定	最大						
003-900	3	3.9	10	2.25	0.3	0.9	<15	<10
005-900	5	6.5	28	3.75	0.5			
006-900	6	7.8	40	4.50	0.6			
009-900	9	11.7	90	6.75	0.9			
012-900	12	15.6	160	9.00	1.2			
015-900	15	19.5	250	10.25	1.5			
018-900	18	23.4	360	13.50	1.8			
024-900	24	31.2	640	18.00	2.4			
048-900	48	62.4	2560	36.00	4.8			
110-900	110	143	13445	82.50	11.0			
003-600	3	3.9	15	2.25	0.3	0.6	<15	<10
005-600	5	6.5	42	3.75	0.5			
006-600	6	7.8	60	4.50	0.6			
009-600	9	11.7	135	6.75	0.9			
012-600	12	15.6	240	9.00	1.2			
015-600	15	19.5	375	10.25	1.5			
018-600	18	23.4	540	13.50	1.8			
024-600	24	31.2	960	18.00	2.4			
048-600	48	62.4	3840	36.00	4.8			
110-600	110	143	20167	82.50	11.0			

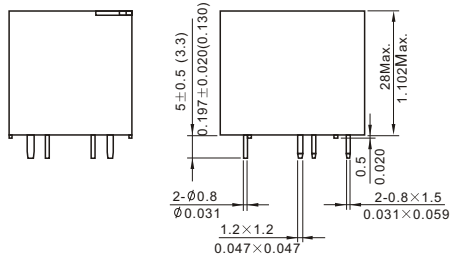
注意: 1. 使用的线圈电压低于线圈额定电压时将会损害继电器的工作。  
2. 吸合、释放电压仅供检测用, 不是设计的使用指标。

## 技术特性

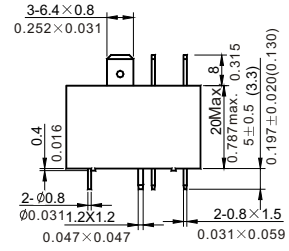
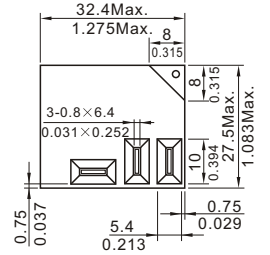
绝缘电阻	最小1000M $\Omega$ (500VDC)	IEC 60255-5中第7条
介质耐压 断开触点间 触点与线圈间	50Hz 1500V 50Hz 2500V	IEC 60255-5中第6条 IEC 60255-5中第6条
耐冲击	200m/s <sup>2</sup> 11ms	IEC 68-2-27 试验 Ea
抗振性	10Hz~55Hz 双振幅 1.5mm	IEC 68-2-6 试验 Fc
引出端强度	10N	IEC 68-2-21 试验 Ua1和Ua2
可焊性	235 $\pm$ 2 $^{\circ}$ C 3s $\pm$ 0.5s	IEC 68-2-20 试验 Ta 方法 1
环境温度	-55 $^{\circ}$ C~100 $^{\circ}$ C -55 $^{\circ}$ C~125 $^{\circ}$ C	
相对湿度	85% (40 $^{\circ}$ C)	IEC 68-2-3 试验 Ca
质(重)量	31g (矮身型) 35g	

## 外形尺寸

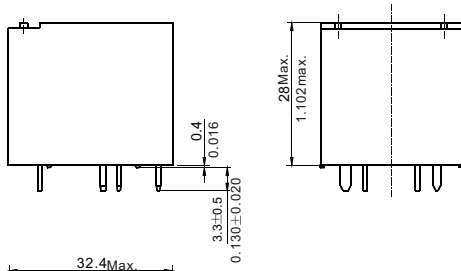
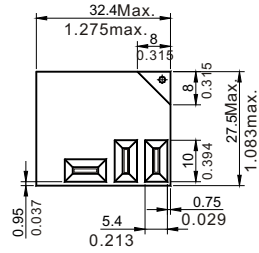
mm / 英寸



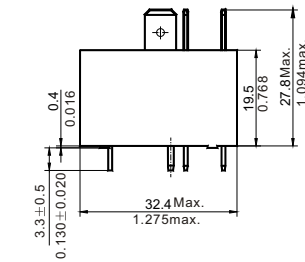
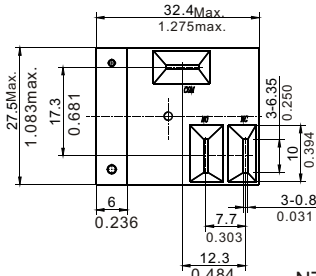
NT90T



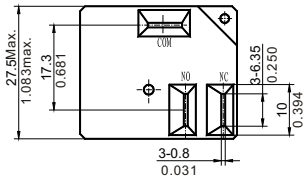
NT90TL



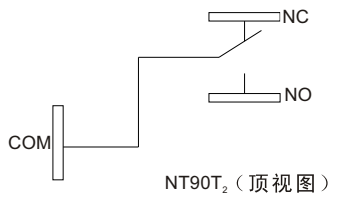
NT90T<sub>2</sub>



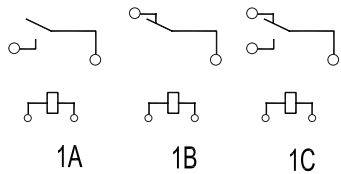
NT90T<sub>2</sub>L



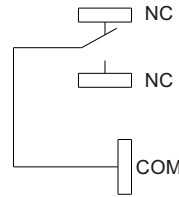
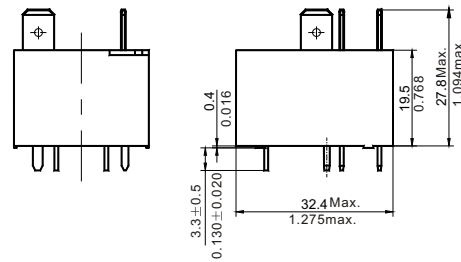
## 外形尺寸图



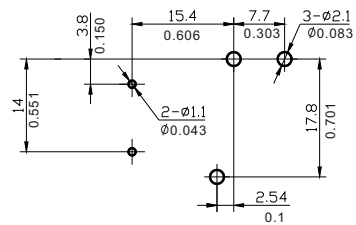
NT90T<sub>2</sub> (顶视图)



接线图 (底视图)



NT90T (顶视图)



安装尺寸图 (底视图)

注：1) 尺寸以毫米为单位。  
2) 给出的等量英寸值仅供参考。

## 安全认证

安全认证	UL&CUR	TiV	CQC
负载	NO:40A/240VAC 30A/277VAC NC: 30A/240VAC 30VDC 20A/277VAC 5A/280VAC (镇流器负载) TV-5 HP:NO:2 HP 250VAC A:1HP/16AFLA/120VAC 2HP/12AFLA/240VAC NC:1 $\frac{1}{2}$ HP 250VAC B: 30LRA/10AFLA/120VAC 30LRA/10AFLA/240VAC	NO:40A/240VAC 14VDC 30A/277VAC NC:30A/240VAC 14VDC 20A/277VAC	NO:30A/240VAC NC:20A/240VAC

## 参考数据

