

# 物联网开发板 ESP8266 V1.0 产品手册

## 品质说明：

PCB 设计软件：LCEDA ([www.lceda.cn](http://www.lceda.cn))  
 元器件提供商：立创商城 ([www.szlcsc.com](http://www.szlcsc.com))  
 电路板制造商：深圳嘉立创 ([www.sz-jlc.com](http://www.sz-jlc.com))

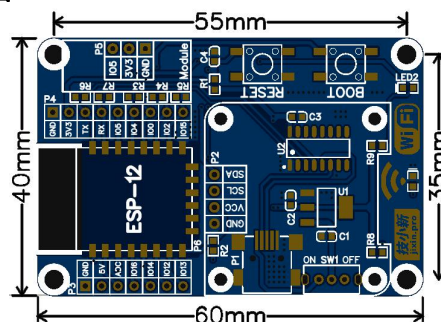
## 资料获取：

方法一：进入技新网 (jixin.pro) ->产品中心->搜索  
 该模块名称->进入该模块页面下载  
 方法二：<https://www.jixin.pro/product/3864.html>

## 模块接口引脚功能表：

Symbol (符号)	Description (描述)
P1	MiniUSB：供电 + 串口通信
P2、P5	模块接口：OLED、DHT11
P3、P4	排针接口：VCC/GND + IO 口
P6	模组：ESP8266 模组(ESP-12F)

## 模块尺寸图：



## 模块简介：

此模块以 ESP8266 模组为核心，配合稳压电路、USB-TTL 电路、串口下载电路，实现 ESP8266 的 SDK 开发，实现物联网功能。配合以 OLED、DHT11 模块，实现温度上报到云端、显示云端下发的消息等。

## 产品特点：

工作电压：5V(USB 供电)  
 核心芯片：ESP8266 模组(ESP-12F)  
 扩展接口：4Pin OLED、DHT11  
 实现功能：接入互联网，实现物联网

## BOM 表：

Num (序号)	Components (器件标号)	Name (名称)	Value (值)	Package (封装)	Brand (品牌)	LCSC (器件编号)
1	C1,C2	电容	10μF/10V	0603_C_JX	YAGEO(国巨)	C109453
2	P6	模组	ESP-12F_JX	ESP-12F_JX	Ai-Thinker	C82891
3	LED1	LED	Red/LED	0603_D_JX	kENTO	C2286
4	U2	芯片	CH340C_JX	SOP16_150MIL_JX	南京沁恒	C84681
5	C3,C4	电容	100nF/50V	0603_C_JX	YAGEO(国巨)	C106221
6	R8,R1,R2,R3,R4,R9,R5	电阻	10k/1%	0603_R_JX	UniOhm 台湾厚声	C25804
7	R6,R7	电阻	300R/1%	0603_R_JX	UniOhm 台湾厚声	C23025
8	LED2	LED	Green/LED	0603_D_JX	kENTO	C12624
9	P5	排母	F_2.54_1*3P_JX	M_2.54_1*3P_JX	BOOMELE	C146243
10	P2	排母	0.96OLED_4P_Module_JX	0.96OLED_4P_MODULE_JX	Ckmtw(灿科盟)	C124413
11	U1	LDO	BL1117-3.3_JX	SOT223_JX	BL(上海贝岭)	C5400
12	P3	排针	M_2.54_1*7P_JX	M_2.54_1*7P_JX	Ckmtw(灿科盟)	C115245
13	P4	排针	M_2.54_1*9P_JX	M_2.54_1*9P_JX	Ckmtw(灿科盟)	C115245
14	RESET,BOOT	按键	SW_PUSH_JX	SW_PUSH_6MM_H5MM_JX	韩国韩荣	C83206
15	P1	USB 座	MINI-USB_JX	USB_MINI_B_FE_JX	韩国韩荣	C91144
16	SW1	开关	SW_SS-12D07_JX	SW_SS-12D07_JX	国产	C9740

## 提示：

- 1、想直接用我们的封装做产品，在 LCEDA 直接搜索我们的封装名称即可找到并使用
- 2、您的产品要用到和我们一样的元器件，在立创商城搜索框输入“器件编号”即可直达