**特点**

- 小型大容量继电器，最大切换负载30A。
- 触点形式为常开或常闭或转换型。
- 可供触点与线圈间耐压达4000VAC耐浪涌电压6000VAC (1.2/50us) 的特殊继电器。
- 可提供密封型。
- 可提供满足IEC60335-1的产品。
- 可提供满足IEC60079-15的产品。

安规认证

UL, C-UL认证号：E190598

TUV认证号：R50143450

CQC认证号：CQC02001002109

VDE认证号：40036707

触点负载

型号	SLI-DM	SLI -DB	SLI -D
额定负载 (阻性)	30A 250VAC	15A 250VAC	20A/10A 250VAC
最大切换电流	30A	20A	20A
最大切换电压	250VAC	250VAC	250VAC
最大切换功率	7,500VA	5,000VA	5,000VA

性能参数

触点材料	银合金		
接触电阻	50mΩ Max.(在6VDC/1A条件下)		
吸合时间	15msec. Max.		
释放时间	10msec. Max.		
绝缘电阻	100MΩ Min.(DC500V)		
介质耐压	触点与触点间：AC1,500V, 50/60Hz 1min.		
	触点与线圈间：AC2,500V, 50/60Hz 1min. (可供AC4,000V高耐压型)		
抗振动	耐久	10 ~ 55Hz, 双振幅 1.5 mm	
	误动作	10 ~ 55Hz, 双振幅 1.5 mm	
抗冲击	耐久	100G Min.	
	误动作	10G Min.	
寿命	机械寿命 (每小时10,800次)	10,000,000 次	
	电气寿命 (每小时600次)	100,000 次	
环境温度	-40°C ~ +105°C(不冷凝)		
重量	约28.0g		

线圈参数 (at 20°C)

额定电压 (VDC)	额定电流 ±10% (mA)	线圈电阻 ±10% (Ω)	最大连续外加电压	吸合电压 (Max.)	释放电压 (Min.)	额定功率
5	180.00	27	额定电压的 110 %	额定电压的 75 %	额定电压的 5 %	0.90W
6	150.00	40				
9	100.00	90				
12	75.00	160				
15	60.00	250				
18	50.00	360				
24	37.50	640				
48	18.75	2,560				
110	8.21	13,400				

安全认证负载

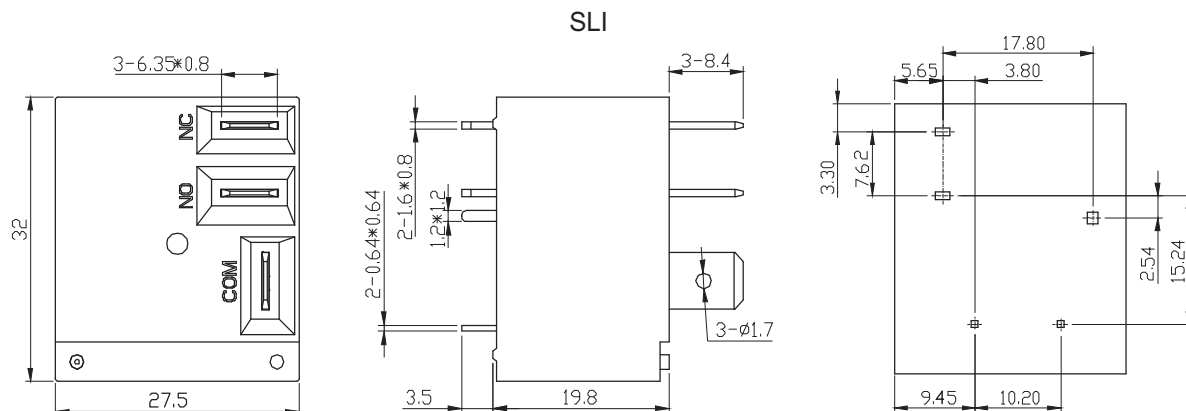
(注：更多详细的认证负载，参考安规证书)

认证类别	CQC	TUV	UL/CUL	VDE
认证号码	CQC02001002109	R50143450	E190598	40036707
认证负载	Form A : 30A 250VAC Form B : 15A 250VAC Form C : 20A/10A 250VAC	Form A : 30A 240VAC Making: 80A 250VAC(300ms) Breaking:20A 250VAC Form B : 15A 240VAC Form C : 20A/10A 240VAC	Form A: 40A 277VAC, Resistive 30A 240VAC, Resistive 15A 240VAC 1-1/2HP 240VAC 3/4 HP 120VAC TV-8 120VAC 30A 240VAC, General Use Pilot duty: 470 VA, 240VAC Electronic Ballast: 10A 277VAC /120VAC Form B: 30A 120VAC, General Use 10A 240VAC, Resistive 10A 240VAC, General Use Pilot duty: 275VA, 240VAC Electronic Ballast: 5A, 277VAC/120VAC Form C: N.O. N.C. 20A 240VAC, Resistive 10A 240VAC, Resistive 1-1/2HP 240VAC 3/4HP 125VAC TV-8 120VAC 20A 240VAC, General Use Pilot Duty: 470VA 240VAC Electronic Ballast: 10A 277VAC/120VAC 10A 240VAC, Resistive 1/2HP 240VAC 1/4HP 125VAC TV-3 120VAC 10A 240VAC, General Use Pilot Duty: 275VA 240VAC Electronic Ballast: 5A 277VAC/120VAC	30A 250VAC,NO 20A 250VAC,CO(test NO) 10A 250VAC,CO(test NC)

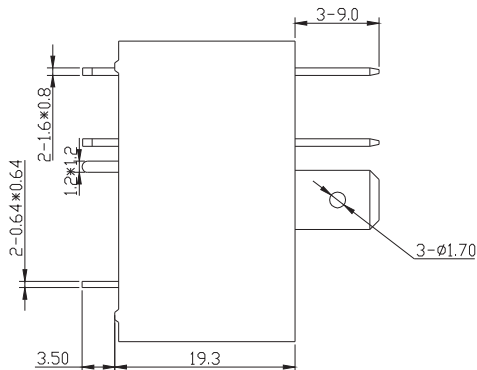
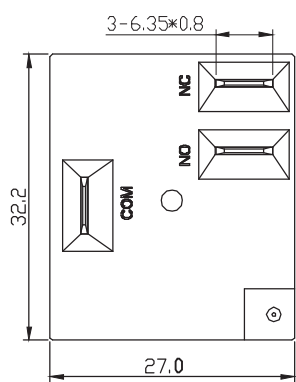
订货标记

型号命名规则	
SLI - S - 1 12 D M K 1 - G - P - F - XX	特殊参数:无-标准型,字母或数字-特殊要求
	绝缘等级:无-普通型, B-Class B, F-Class F
	COM快接端子:无-轭铁一体化, P-轭铁铆接铜快接端子
	参数标记:无-标准型, G-高负载品, 双叠片簧片, $\Phi 5.0$ 触点
	触点材质:无-AgSnO ₂ , 1-AgCdO
	端子形式:无-COM快接端子与NC/NO在同侧 K-COM快接端子在NC/NO异侧
	触点形式:无-Form C, B-Form B, M-Form A
	线圈功耗: D-0.9W
	线圈规格(VDC):05,06,09,12,15,18,24,48,110
	触点组数:1-1组
	封装形式:S-塑封式, SH-防水式
	基本型号:SLI

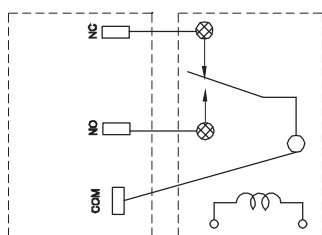
外形尺寸、接线、安装孔位图



SLI-K

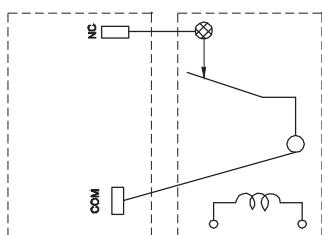


未标注尺寸公差:
 < 1mm: ±0.2mm
 1~5mm: ±0.3mm
 > 5mm: ±0.4mm
 注: 1、引出脚尺寸为预焊前尺寸
 2、安装孔尺寸公差: ±0.1mm
 3、外形尺寸底视图SLI/SLI-K相同



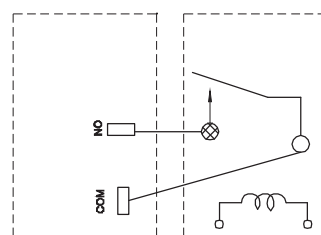
顶视图 底视图

1c



顶视图 底视图

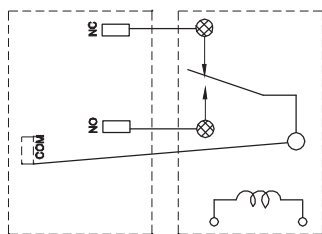
1b



顶视图 底视图

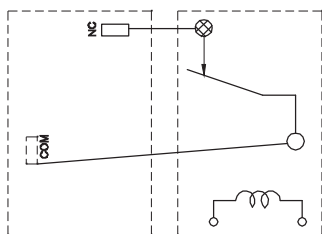
1a

SLI接线图



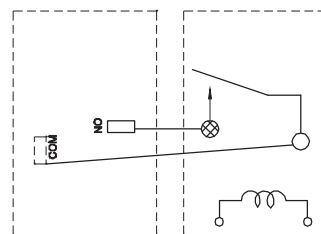
顶视图 底视图

1c



顶视图 底视图

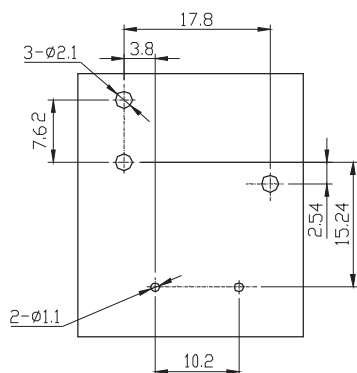
1b



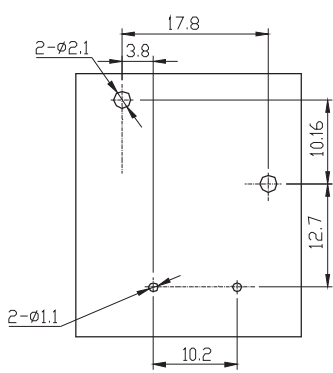
顶视图 底视图

1a

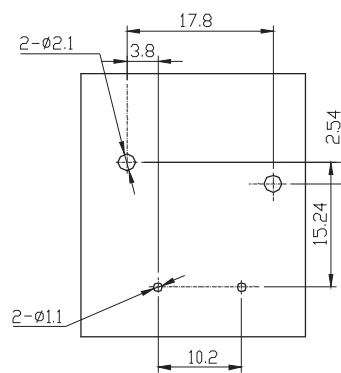
SLI-K接线图



1c



1b



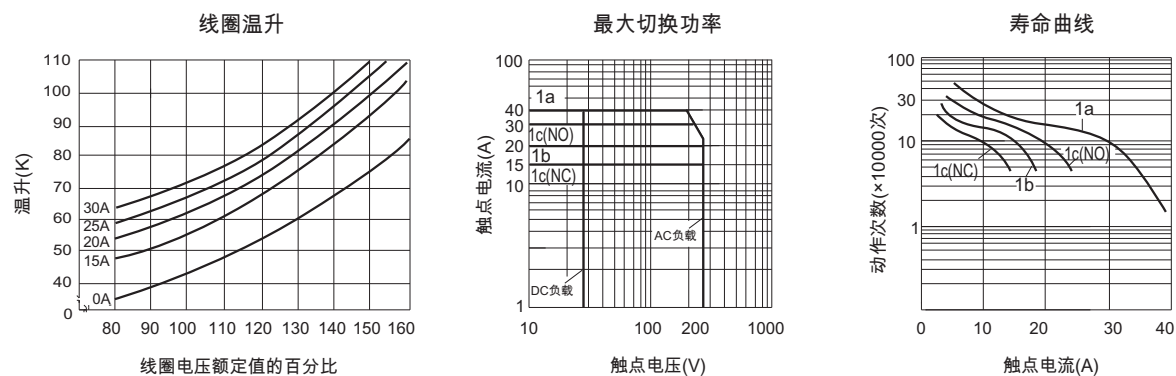
1a

安装孔尺寸图
(底视图)

典型用途

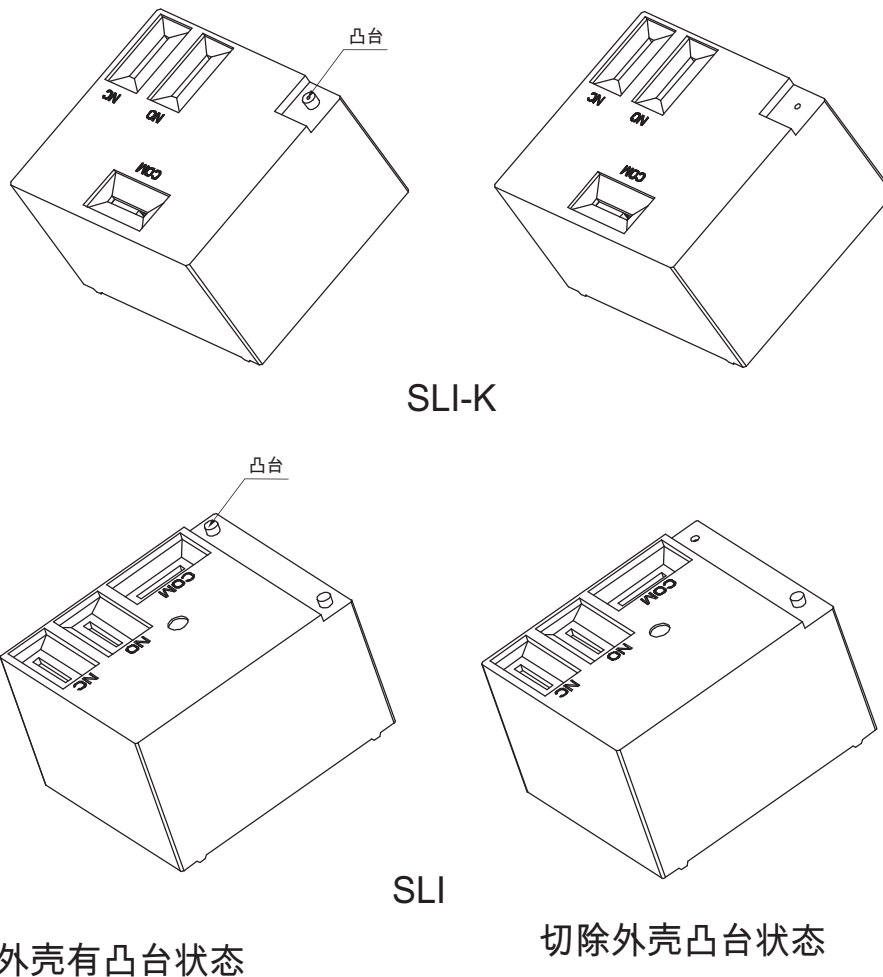
- 汽车
- 加热器和通风装置
- 空调
- 家用电器

性能曲线图



备注：

若客户选型是密封品，在PCB板作业完成后，建议客户在使用前，请切除外壳顶部的凸台，以保证继电器之正常性能。如以下示意图所示：



声明：

本产品规格书仅供客户使用时参考，若有更改，恕不另行通知。

对三友而言，不可能评定继电器在每个具体应用领域的所有性能参数要求，因而客户应该根据具体的使用条件选择与之相匹配的产品，若有疑问，请与三友联系获取更多的技术支持。但产品选型责任仅由客户负责。

© 三友联众集团股份有限公司版权所有，本公司保留所有权利。