

3.2 寸 TFT-LCD 产品手册

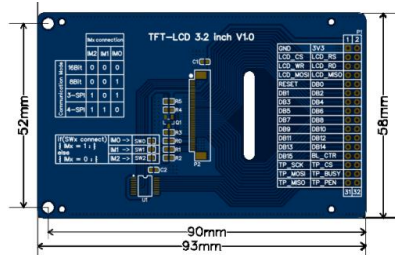
品质说明：

PCB 设计软件：LCEDA (www.lceda.cn)
 元器件提供商：立创商城 (www.szlcsc.com)
 电路板制造商：深圳嘉立创 (www.sz-jlc.com)

资料获取：（视频教程+文字教程）

方法一：进入技新网 (jixin.pro) ->产品中心->搜索
 该模块名称->进入该模块页面下载
 方法二：<https://www.jixin.pro/product/641.html>

模块尺寸图：



模块简介：

此为液晶屏模块，LCD 的尺寸为 3.2 寸，分辨率为 240*320，LCD 显示部分由 ILI9341 驱动。LCD 集成电阻触摸屏，由板载触摸芯片 XPT2046 驱动。

产品特点：

工作电压：2.5V ~ 3.3V
 ILI9341 通信方式：16 位并口、8 位并口、4/3 线 SPI
 FPC 连接器：可更换 LCD 屏

模块接口引脚功能表：

Symbol (符号)	Description (描述)
GND	地
VCC	电源输入
LCD_CS	LCD 片选端 (低有效)
LCD_RS	命令/数据输入端 (0：命令，1：数据)
LCD_WR	向 LCD 写入数据控制端
LCD_RD	从 LCD 读出数据控制端
LCD_MOSI	主机输出、从机 (ILI9341) 输入端
LCD_MISO	主机输入、从机 (ILI9341) 输出端
RESET	复位管脚
DB0~DB15	并行数据输入/输出端【D0：D15】
BL_CTR	LCD 背光控制端 (外接上拉，默认点亮)
TP_SCK	XPT2046 串行通信时的时钟信号输入端
TP_CS	XPT2046 片选端
TP_MOSI	主机输出、从机 (XPT2046) 输入端
TP-BUSY	XPT2046 忙信号输出端
TP_MISO	主机输入、从机 (XPT2046) 输出端
TP_PEN	XPT2046 触摸中断输出端 (低有效)

BOM 表：

Number (序号)	Components (器件标号)	Name (名称)	Value (值)	Package (封装)	Brand (品牌)	LCSC (器件编号)
1	\	TFT-LC	3.2 寸	FPC-0.5mm-40P_JX	展恒安	\
2	P1	排针	2.54mm_2*16Double_Rows	HDR-16X2/2.54	Ckmtw(灿科盟)	C115247
3	P2	连接器	FPC-0.5MM-40P-H2.0MM_JX	FPC-0.5MM-40P-H2.0MM_JX	国产	C11097
4	U1	芯片	XPT2046_JX	TSSOP16_JX	XPT(矽普特)	C19076
5	C2,C1	电容	100nF/50V	0603_C_JX	YAGEO(国巨)	C106221
6	R0,R1,R2,R4,R5	电阻	10K/1%	0603_R_JX	UniOhm	C25804
7	R3	电阻	10R/1%	0603_R_JX	UniOhm	C22859
8	Q1	三极管	S8050	SOT23_JX	SK(台湾时科)	C111272

提示：

- 想直接用我们的封装做产品，在 LCEDA 直接搜索我们的封装名称即可找到并使用
- 您的产品要用到和我们一样的元器件，在立创商城搜索框输入“器件编号”即可直达

